



Уральская  
Станкопромышленная  
Компания



## КАТАЛОГ НЕСТАНДАРТНОГО ОБОРУДОВАНИЯ



ПРОЕКТИРОВАНИЕ, СТРОИТЕЛЬСТВО И МОДЕРНИЗАЦИЯ ПОКРАСОЧНЫХ ПРОИЗВОДСТВ

# О КОМПАНИИ

**«Уральская Станкопромышленная Компания» SPK GROUP** была образована в октябре 1999 года. Изначально компания представляла собой поставщика промышленного оборудования и окрасочных камер, но уже довольно быстро расширила перечень направлений своей деятельности. В настоящее время SPK GROUP - это комплексная инжиниринговая организация, которая предлагает Заказчикам проектную разработку и изготовление промышленных камер и комплексов различного типа (окрасочно-сушильных, дробеструйных, дробеметных, моечных), нестандартного оборудования (подъемно-транспортного, автосервисного, компрессорного), а также строительство промышленных предприятий «под ключ».

SPK GROUP - надежный партнер, имеющий долгосрочные соглашения со многими предприятиями различных отраслей промышленности (металлообрабатывающей, машиностроительной, оборонной), а также железнодорожного, авиационного и автомобильного транспорта на территории России и Казахстана.

**Компания SPK GROUP обеспечивает научно-техническое и промышленное производство по направлениям:**

- технологическое планирование подготовительного и окрасочного производства с его последующей проектной и производственной реализацией;
- разработка и изготовление промышленных камер различного типа (окрасочно-сушильных, дробеструйных, дробеметных, моечных);
- проектирование и изготовление нестандартного оборудования новых модификаций под требования заказчика;
- разработка, изготовление нестандартного оборудования на основе стандартных промышленных установок с внесением конструктивных изменений и частичной заменой технологических узлов и комплектующих под специфические особенности производства заказчика;
- изготовление специального оборудования по чертежам и разработкам заказчика;
- монтаж изготовленного оборудования и пуско-наладочные работы;
- гарантийное, постгарантийное и абонентское обслуживание разработанного промышленного оборудования, технологическая поддержка в процессе эксплуатации;
- обучение рабочих и сотрудников инженерно-технических специальностей, включая специальные программы для промышленных маляров, в собственном Учебном центре;
- повышение квалификации технического персонала разных уровней;
- аудит и мероприятия по оптимизации эксплуатации промышленного оборудования;
- реконструкция и модернизация вышедшего из строя или морально устаревшего оборудования соответствующего профиля.

Компания гарантирует индивидуальный подход и точные сроки выполнения заказа любой сложности с возможностью дальнейшего обслуживания и модернизации оборудования.

В целях обеспечения качества и комплексности выполняемых работ SPK GROUP имеет в своей структуре следующие подразделения:



**Основные проектные отделы:**

- конструкторский отдел;
- отдел разработки нестандартного оборудования;
- научный отдел.

**Производственное подразделение:** Завод SPK GROUP, г. Екатеринбург

**Вспомогательные подразделения:**

- группа информационного обеспечения и автоматизированных систем проектирования;
- группа контроля качества;
- группа выпуска документации;
- технический архив и библиотека.

Вся научно-техническая и производственная продукция соответствует законодательным и нормативно-техническим актам государства, в юрисдикции которого находится проектируемый объект.

Основными партнерами «Уральской Станкопромышленной Компании» являются предприятия машиностроительного и транспортного профиля, среди которых: компания по производству спецавтомобилей ООО «Автодом» (г. Ульяновск), ОАО «Российские железные дороги», Региональный сервисный центр «Урал» (г. Арамилы), официальный дилер Toyota Motor Corporation «Тойота Центр Екатеринбург Юг» (г. Екатеринбург), ПАО «Уралкалий» (г. Березники), предприятие по производству грузовых автомобилей ООО «Ивеко – АМТ» (г. Миасс), ОАО «Димитровградхиммаш» (г. Димитровград), Завод по производству дизельных двигателей «GEVO» ТОО «Астана Дизель Сервис» (г. Астана, Казахстан), ТОО «Свидис» (г. Алматы, Казахстан), АО «Невьянский машиностроительный завод» (г. Невьянск), ООО «Уральский завод спецтехники» (г. Миасс), ТОО «АБК Курылыс-3» (г. Астана, Казахстан), ТОО «Казахстанская Агро Инновационная Корпорация», ООО «Машиностроительная компания «Вертикаль» (г. Екатеринбург) и др.



# НЕСТАНДАРТНОЕ ОБОРУДОВАНИЕ

## ПРОИЗВОДСТВО НЕСТАНДАРТНОГО ОБОРУДОВАНИЯ

Важнейшее направление деятельности SPK GROUP - проектирование, производство, монтаж и наладка нестандартного промышленного оборудования.

Нестандартное оборудование - это оборудование, изготавливаемое по разовым (единичным) заказам и чертежам как неповторяющееся и применяемое лишь в силу особых технических решений.

Нестандартное оборудование – это, прежде всего, оборудование, либо предназначенное для выполнения нестандартных производственных операций, либо предназначенное для выполнения стандартных производственных операций, но максимально адаптированное в конструктивном и техническом решении под ограниченные производственные площади предприятия, серийный выпуск которого не осуществляется.

Выпуск нестандартного оборудования для выполнения стандартных операций является менее затратным, чем строительство специализированных производственных помещений под готовые серийные линии.

Нестандартное оборудование имеет оригинальную и одновременно простую конструкцию, определяемую спецификой решаемой задачи и определенными ограничениями конкретной производственной инфраструктуры предприятия.

Производство нестандартного промышленного оборудования требует специальных профессиональных знаний, разработки конструкторской документации, отвечающей техническим требованиям к оборудованию и его безопасности, современной производственной базы и необходимых высококачественных материалов и комплектующих для его изготовления.

SPK GROUP, располагая всеми необходимыми ресурсами, выпускает нестандартное оборудование под индивидуальные потребности производственных предприятий, для технологических нужд конкретного производства с требуемыми техническими характеристиками, габаритами и другими параметрами.

Стоимость заказа зависит от эксплуатационных и технических характеристик оборудования. Проект выполняется в пределах бюджета Заказчика, исключая ненужные дополнительные инвестиции в импортные бренды и не требующиеся функции. При таком решении разработанное и поставленное оборудование максимально эффективно интегрируется в существующую технологическую цепочку.

Нестандартное оборудование производится как по разработкам наших специалистов, также и по чертежам компании-Заказчика. Заказчику также могут быть предложены имеющиеся готовые разработки, многолетне накопленные в техническом банке компании.

При передаче оборудования Заказчику специалисты нашей компании осуществляют монтаж, наладку и пуск нестандартного оборудования, производят обучение персонала.

На оборудование выдается паспорт изделия, руководство по эксплуатации и гарантия.



## **Моделирование и проектирование**

Разработку проектно-конструкторской документации осуществляют ведущие специалисты опытно-конструкторского бюро, используя современные программные продукты (AutoCAD), 3D-моделирование (Autodesk Inventor) и систему автоматизированного проектирования (SolidWorks). Трехмерная модель проектируемого оборудования позволяет провести анализ функциональности объекта, а также внести корректировки в случае необходимости. Все предварительные расчеты и корректировки вносятся при содействии представителей компании-Заказчика.

Разработанная проектно-конструкторская документация проходит строгий технический контроль внутри компании на соответствие действующим нормам и правилам.

## **Производство**

Изготовление нестандартного оборудования проводится в собственном производственном цехе - на площадке завода SPK GROUP в г.Невьянске Свердловской области.

В работе используется высокотехнологичное современное оборудование с ЧПУ и лазерной резкой, позволяющее получить качественные изделия с минимальными временными и энергетическими затратами.

Все изготовленное оборудование в обязательном порядке проходит заводской цикл испытаний.

## **Монтаж и наладка**

Монтаж и пуско-наладочные работы оборудования ведут опытные специалисты, имеющие многолетний опыт данных работ на различных производственных объектах.

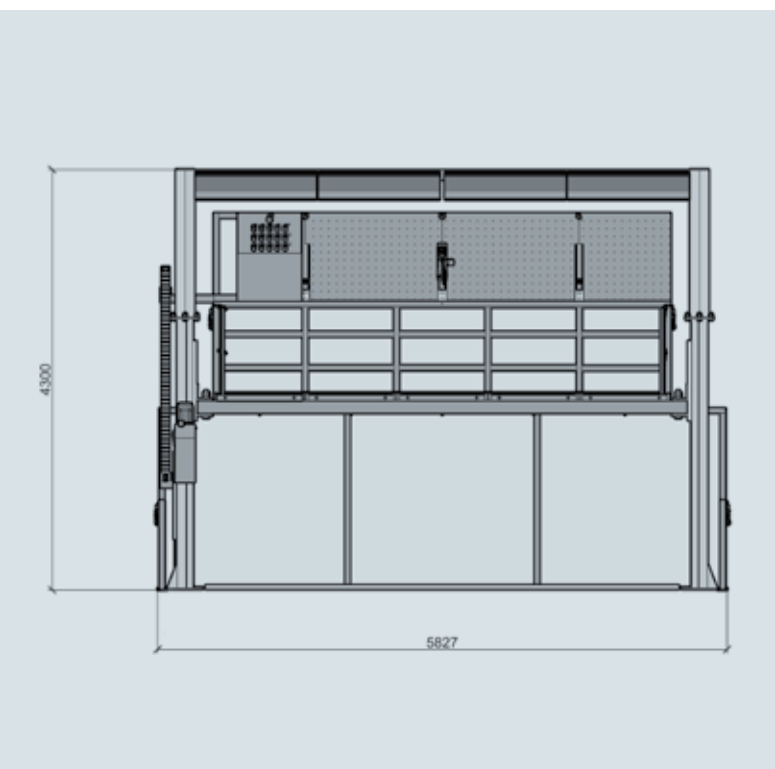
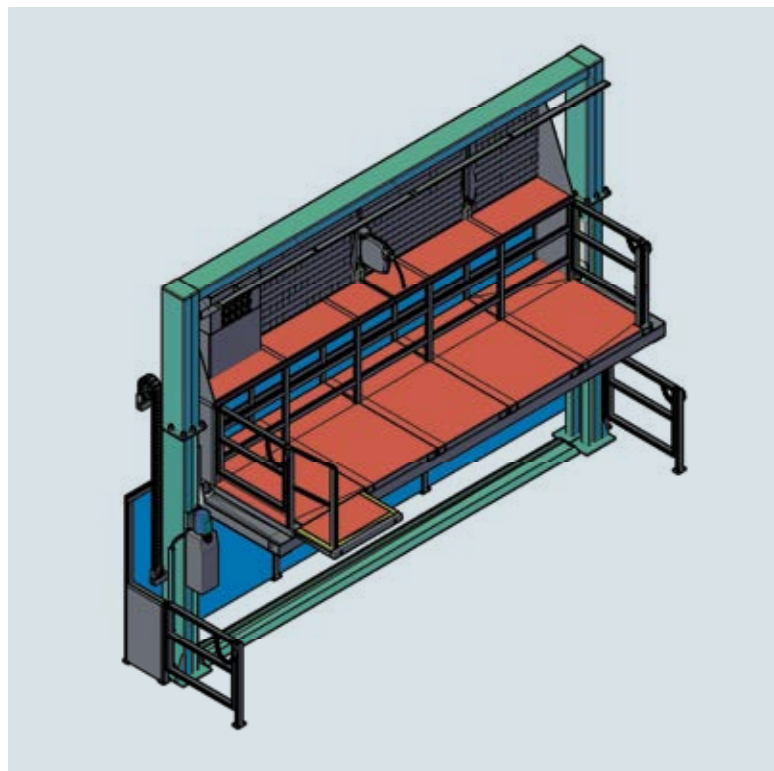
## **Обслуживание**

Компания SPK GROUP осуществляет гарантийное, постгарантийное и абонентское обслуживание нестандартного оборудования, технологическую поддержку в процессе его эксплуатации. Также производится обучение персонала.



# НЕСТАНДАРТНОЕ ОБОРУДОВАНИЕ

## ЛИФТ-ПЛОЩАДКА

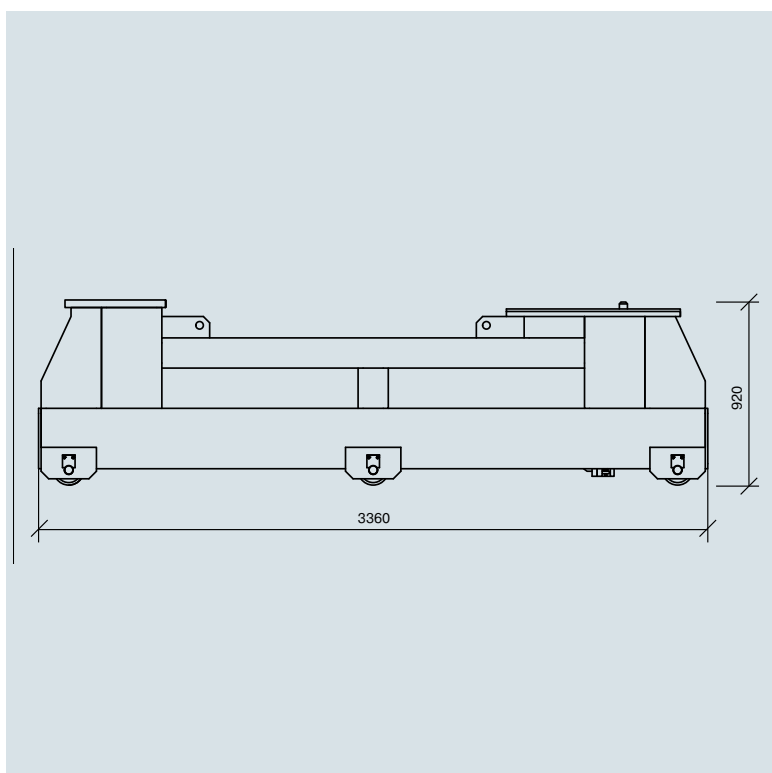
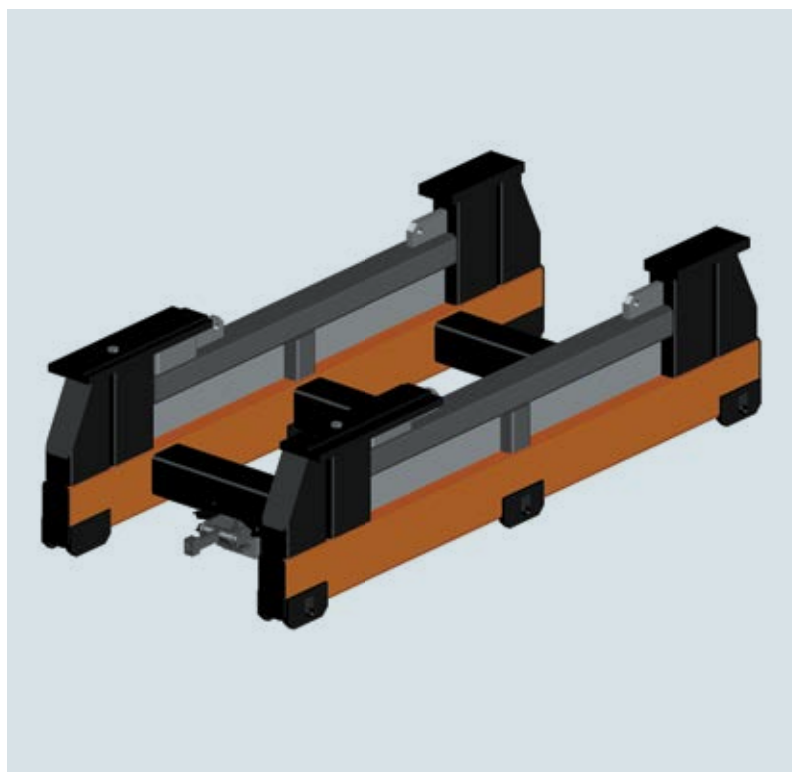


Лифт-площадка обеспечивает удобство и безопасность при ведении монтажных работ. Укомплектовывается инструментальной панелью для хранения инструмента.

### Технические характеристики

- Грузоподъемность: 1.8 т
- Высота подъема: 200–1750 мм
- Время подъема (не более): 61 сек
- Мощность (220В/380В): 6 кВт
- Длина платформы: 4600 мм
- Ширина платформы для рабочих не менее: 1000 мм
- Ширина платформы с верстаком не менее: 1450 мм

## ПЛАТФОРМА ДЛЯ ДВИГАТЕЛЯ



Данная платформа предназначена для перемещения дизельного двигателя.

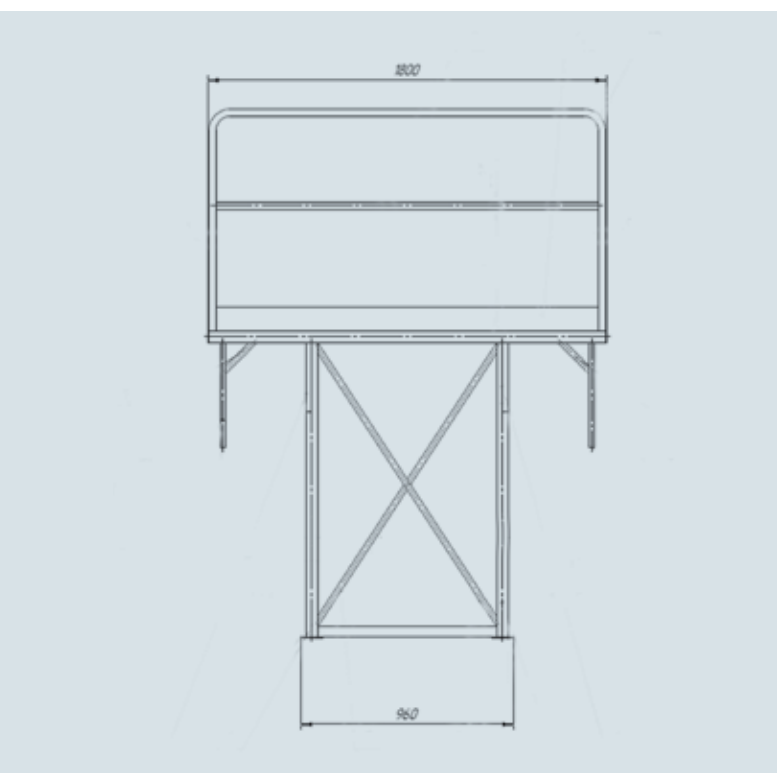
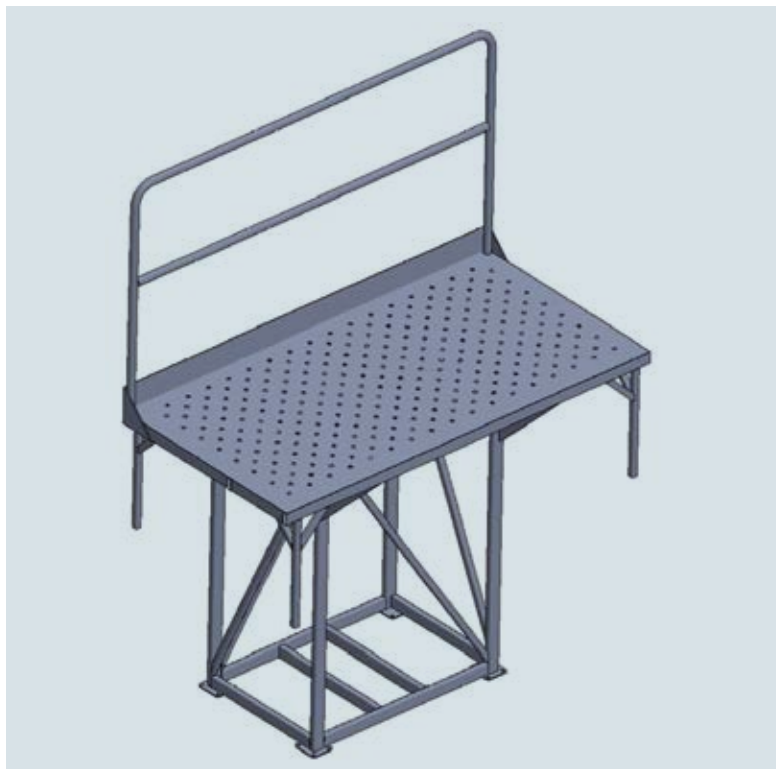
### Технические характеристики

- Грузоподъемность, тн: 25
- Внешние размеры, мм: 3352x1500x877 (длина\*ширина\*высота)
- Ширина колеи: 1292 мм
- Типоразмер рельса: Р43 (условно)
- Длина пути, м: 30 м
- Скорость, м/мин.: 20



# НЕСТАНДАРТНОЕ ОБОРУДОВАНИЕ

## ПЕРЕХОД МЕЖДУ ЛИФТОВЫМИ ПЛОЩАДКАМИ

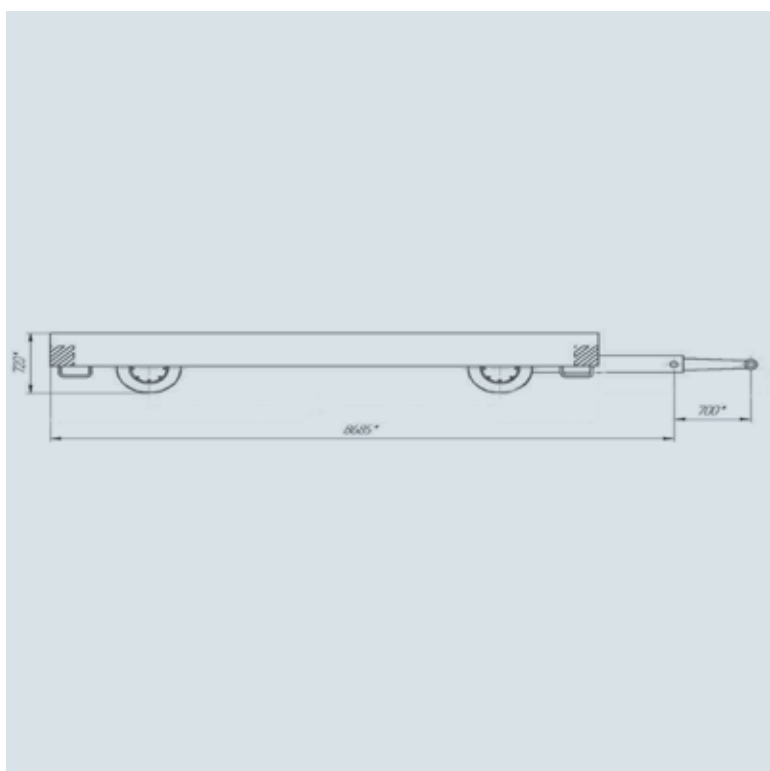


Переход устанавливается между лифт-площадками для сборки дизельного двигателя, служит для возможности перехода персонала с одной площадки на другую.

### Технические характеристики

- Габаритные размеры: 1690x920x1380 мм;
- Изделие на четырех колесах выполняется из металла с обязательной покраской по всей поверхности;
- Максимальный средне распределенный вес: 200 кг

## ТЕЛЕЖКА ДЛЯ ПЕРЕВОЗКИ КРУПНОГАБАРИТНЫХ ДЕТАЛЕЙ



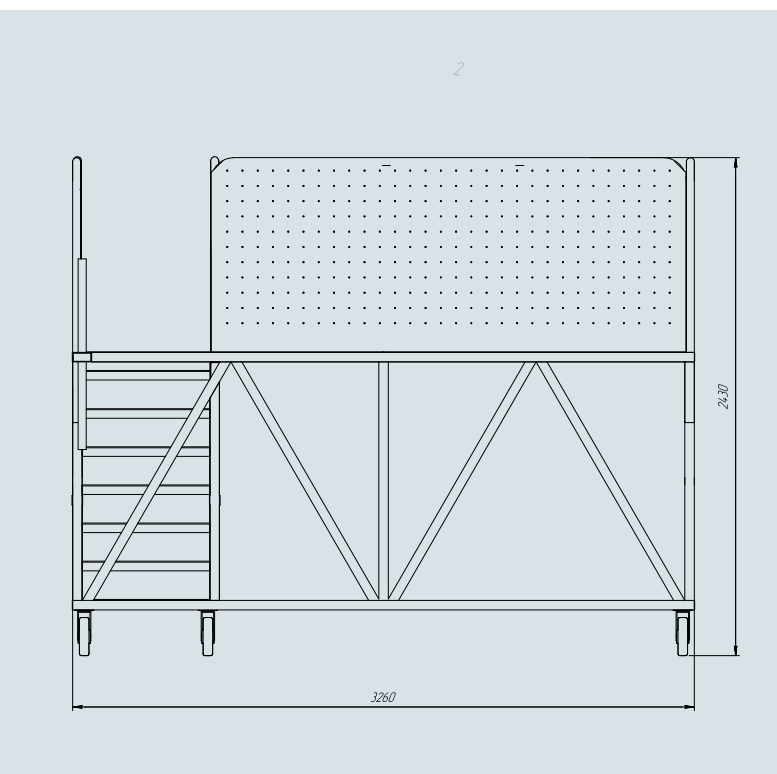
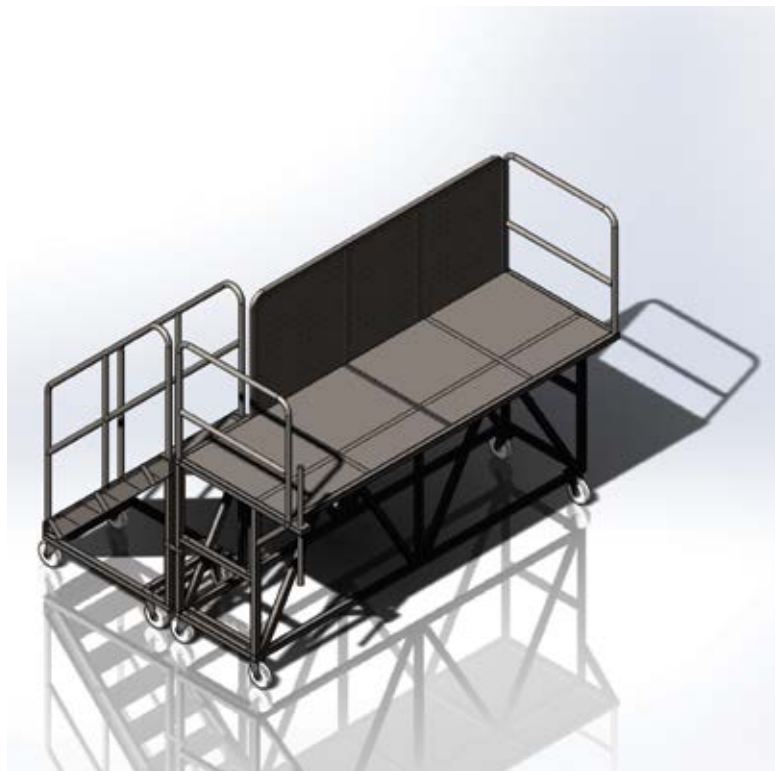
Тележка предназначена для внутри-цеховой транспортировки крупногабаритных изделий.

### Технические характеристики

- Грузоподъемность: 10 т
- Колея: 1800 мм
- База: 5500 мм
- Клиренс минимальный: 100 мм
- Диаметр колеса: 590 мм
- Длина платформы: 8000 мм
- Ширина платформы: 2500 мм
- Высота тележки: 720 мм

# НЕСТАНДАРТНОЕ ОБОРУДОВАНИЕ

## ПЕРЕДВИЖНАЯ ЛИФТ-ПЛОЩАДКА



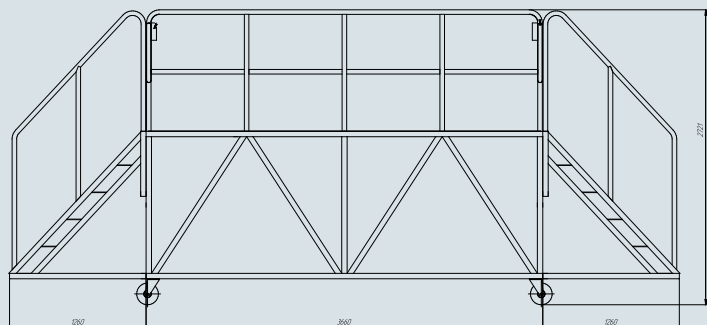
Передвижная лифт-площадка предназначена для обеспечения доступа рабочего персонала в процессе сборочно-монтажных работ.

### Технические характеристики

- Габаритные размеры: 2611x3260x2430 мм;
- Элементы площадки выполнены из конструкционной стали;
- Максимальный средне распределенный вес: 250 кг.



## ПЕРЕДВИЖНАЯ ПОДЪЕМНАЯ ПЛОЩАДКА



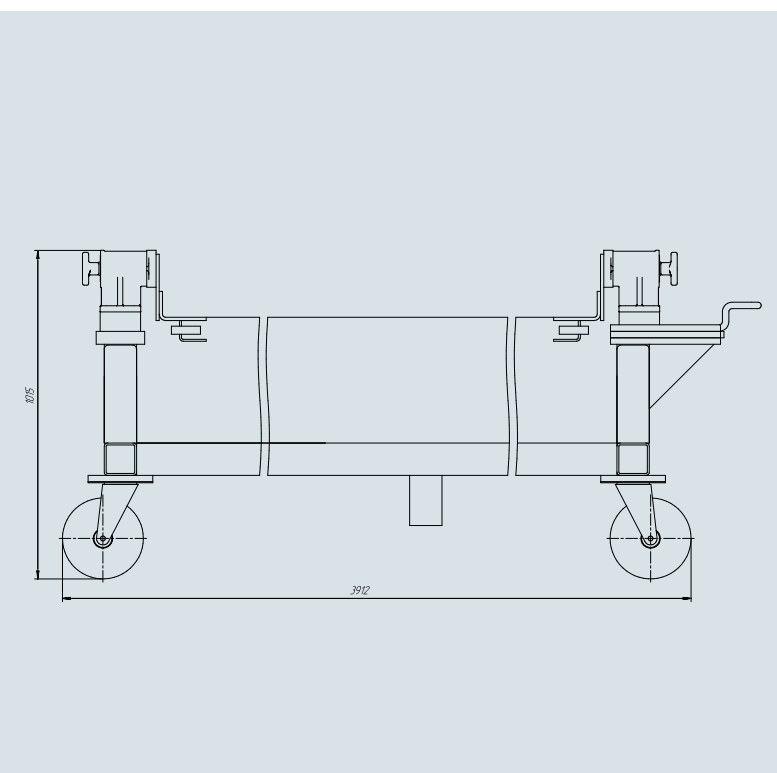
Передвижная подъемная площадка обеспечивает доступ персонала при сборочно-монтажных работах с дизельным двигателем.

### Технические характеристики

- Габаритные размеры: 6180x600x2721 мм;
- Элементы площадки выполнены из конструкционной стали;
- Максимальный средне распределенный вес: 250 кг.

# НЕСТАНДАРТНОЕ ОБОРУДОВАНИЕ

## КАНТОВАТЕЛЬ МАСЛЯНОГО ПОДДОНА

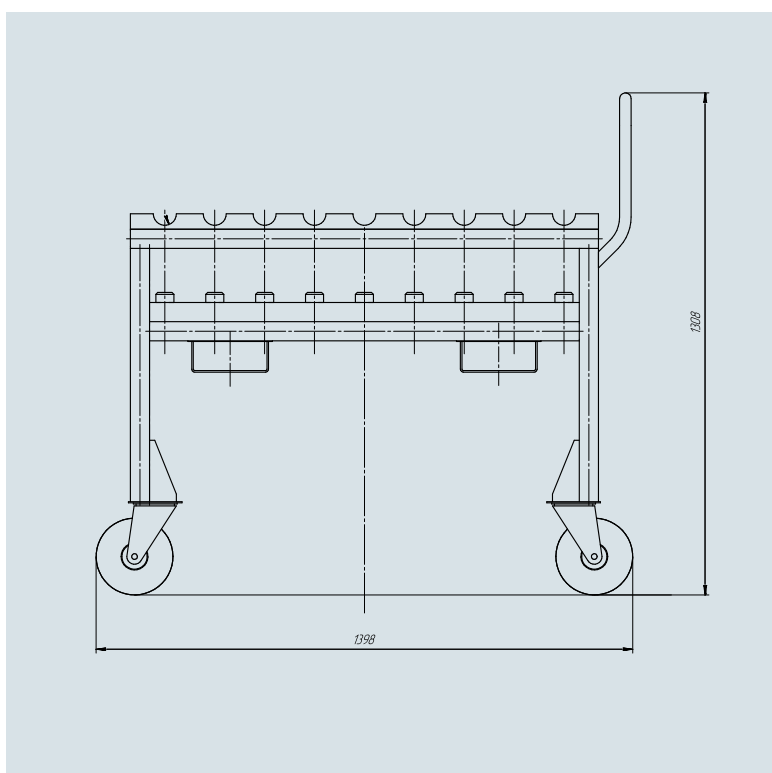


Кантователь предназначен для установки масляного поддона дизельного двигателя во время монтажных работ, поворота поддона при производстве технологических операций, а также его перемещения внутри цеха.

### Технические характеристики

- Габаритные размеры: 3912x1524x1015мм;
- Изделие выполняется из металла с обязательной покраской по всей поверхности;
- Грузоподъемность 600 кг.

## ТЕЛЕЖКА ДЛЯ КРЫШЕК КОРЕННЫХ ПОДШИПНИКОВ



Тележка служит для установки на нее крышек коренных подшипников при проведении монтажных работ и для перемещения внутри цеха.

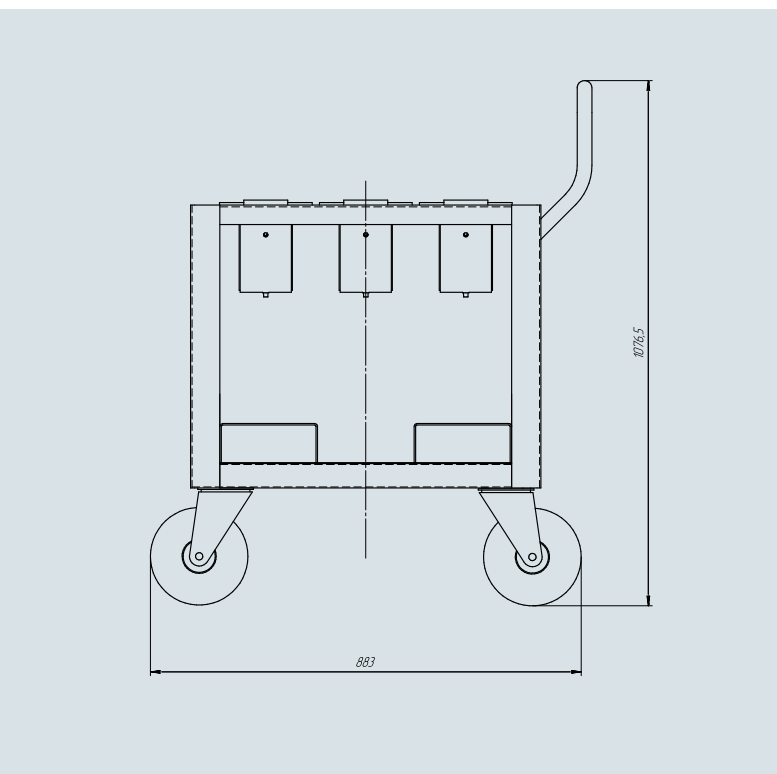
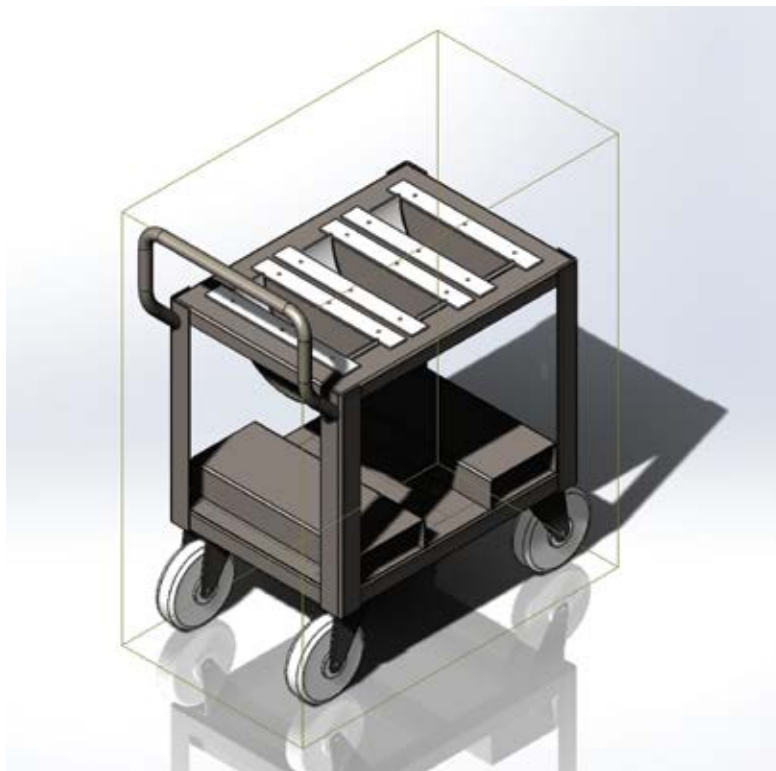
### Технические характеристики

- Габаритные размеры: 1398x550x1308мм;
- Изделие выполняется из металла с обязательной покраской по всей поверхности;
- Грузоподъемность 300 кг;
- Места контакта крышек коренных подшипников с тележкой выполнены из полимерного материала.



# НЕСТАНДАРТНОЕ ОБОРУДОВАНИЕ

## ТЕЛЕЖКА ШЕСТЕРНЕЙ КОЛЕНЧАТОГО ВАЛА

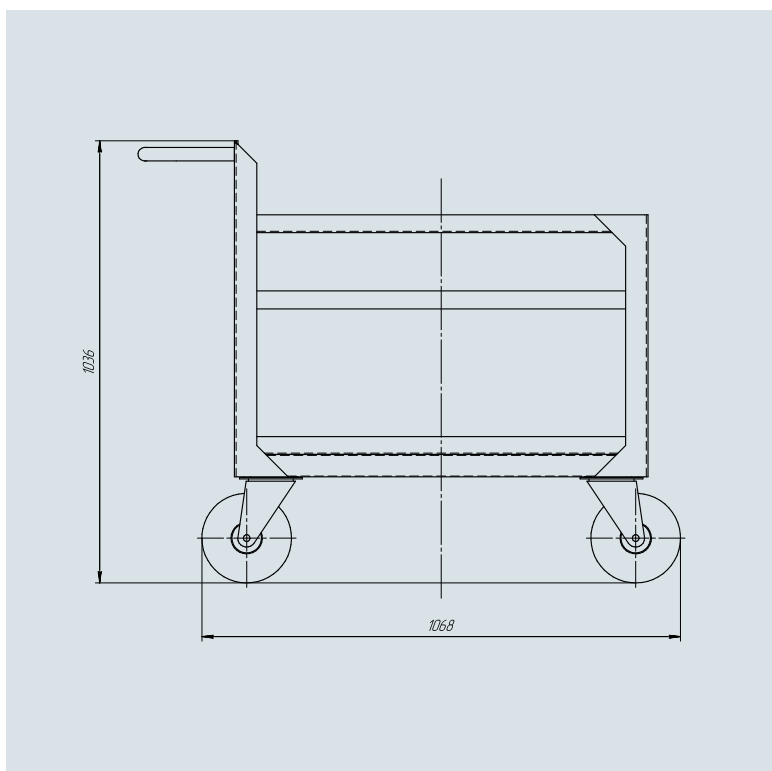
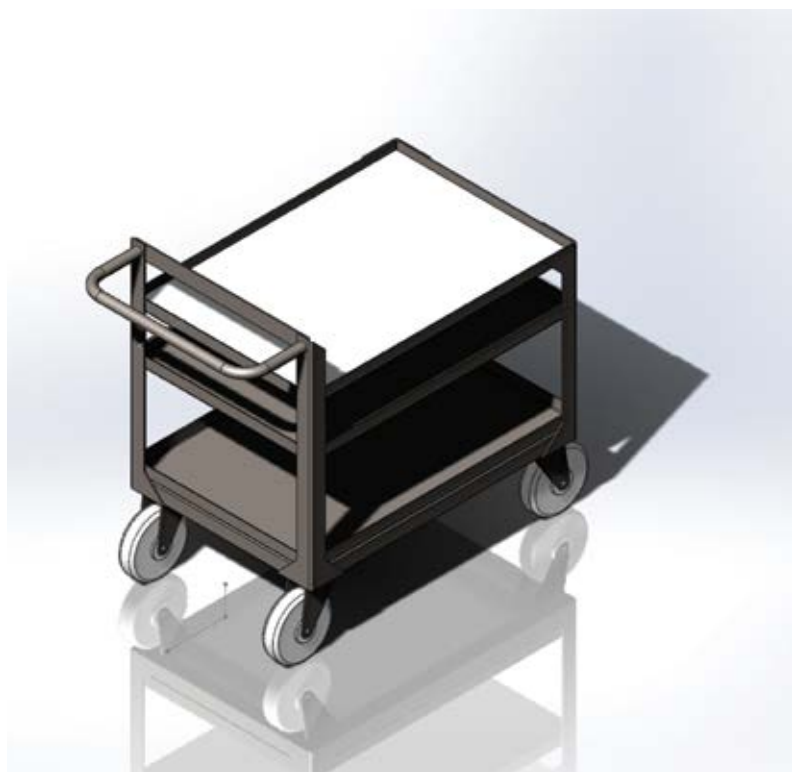


Тележка предназначена для перевозки и хранения шестерней коленчатого вала дизельного двигателя.

### Технические характеристики

- Габаритные размеры: 880x520x1080мм
- Изделие выполняется из металла с обязательной покраской по всей поверхности
- Грузоподъемность: 180 кг
- Ниши для шестерней на столешнице верстака выполняются из полимерного материала

## ТЕЛЕЖКА МАЛЫХ ЗАПЧАСТЕЙ



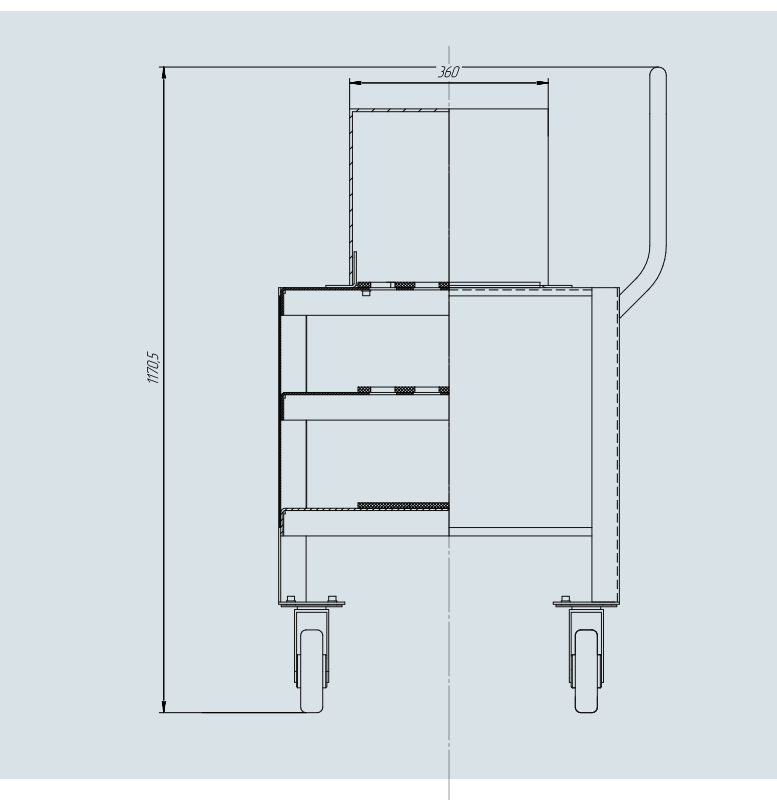
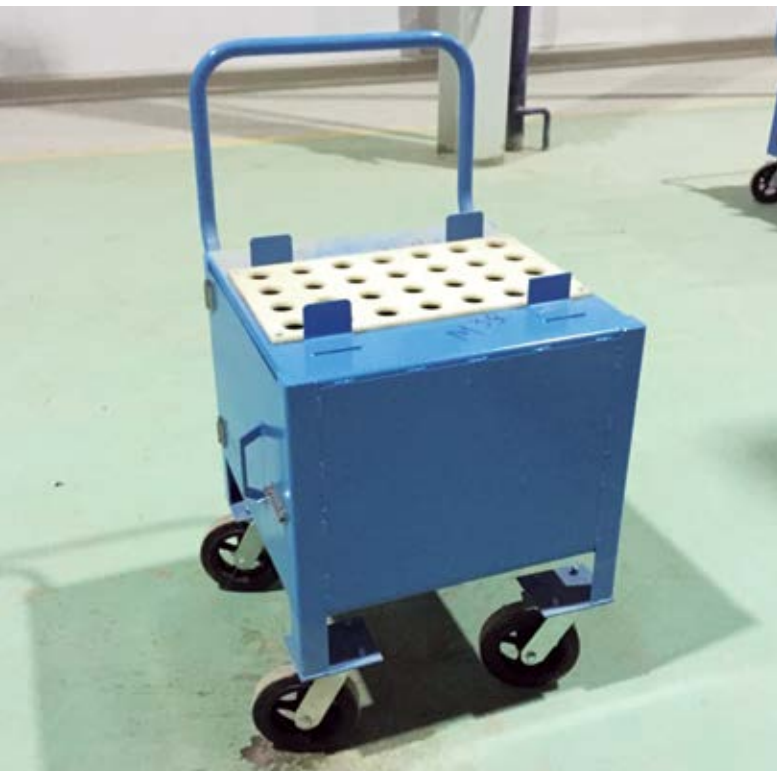
Тележка предназначена для установки и транспортировки на ней во время монтажных работ малых запчастей, необходимых для сборки дизельного двигателя.

### Технические характеристики

- Габаритные размеры: 1068x628x1036мм
- Максимальный средне распределенный вес перевозимых запчастей: 50 кг
- Количество полок: 3 шт  
Верхняя полка имеет настил из капролона
- Расстояние между полками: 210 и 375 мм

# НЕСТАНДАРТНОЕ ОБОРУДОВАНИЕ

## ТЕЛЕЖКА ДЛЯ ШПИЛЕК КОРЕННЫХ ПОДШИПНИКОВ



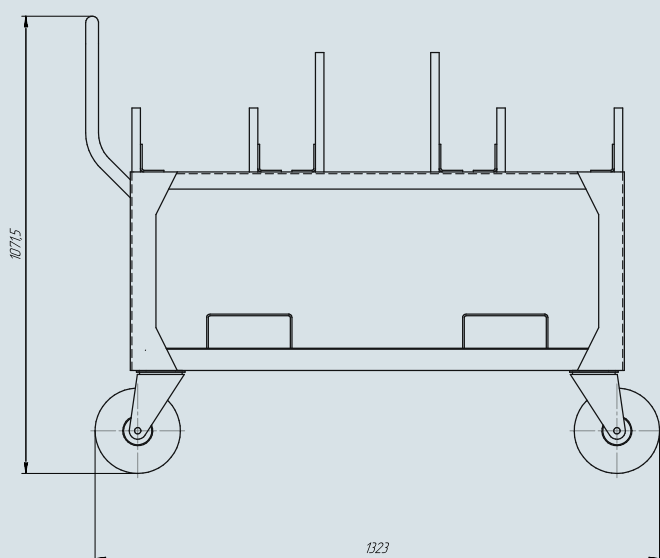
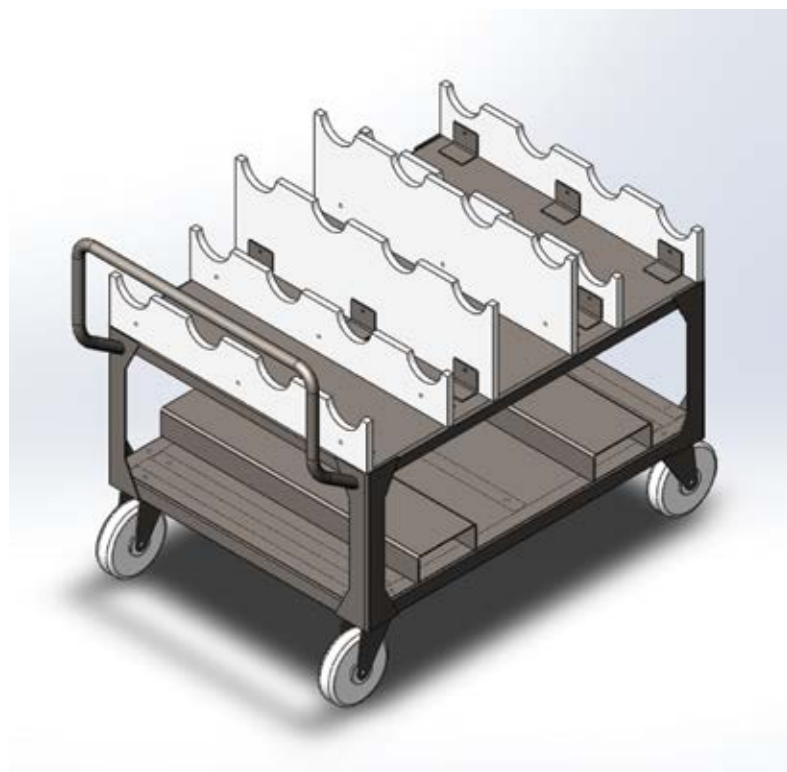
Тележка предназначена для установки на нее во время монтажных работ шпилек коренных подшипников дизельного двигателя

### Технические характеристики

- Габаритные размеры: 674x618x1170мм.;
- Изделие выполняется из металла с обязательной покраской по всей поверхности;
- Грузоподъемность шпилька коренного подшипника дизельного двигателя в количестве 28 штук. Суммарно 200 кг



## ТЕЛЕЖКА РАСПРЕДЕЛИТЕЛЬНОГО (КУЛАЧКОВОГО) ВАЛА



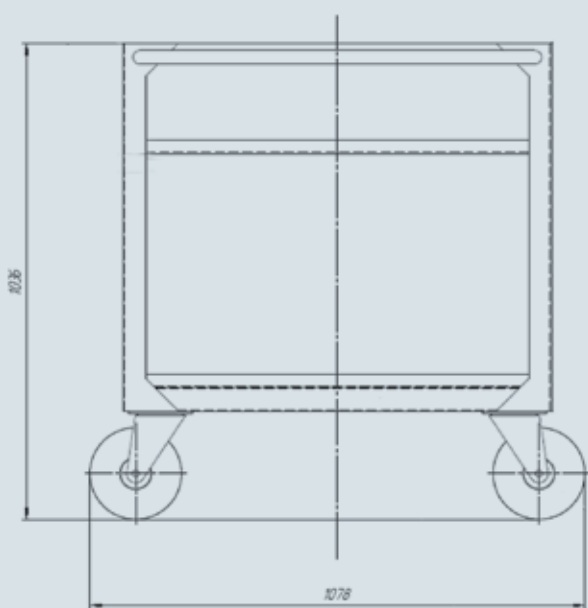
Тележка предназначена для установки на нее и транспортировки во время монтажных работ 12-ти секций распределительного (кулачкового) вала.

### Технические характеристики

- Габаритные размеры: 1323x888x1072 мм
- Вес удерживаемого изделия (распредвал дизельного двигателя «GEVO») в количестве 4-х штук. Суммарно 300 кг
- Изделие выполняется из металла с обязательной покраской по всей поверхности.

# НЕСТАНДАРТНОЕ ОБОРУДОВАНИЕ

## ТЕЛЕЖКА ВСПОМОГАТЕЛЬНАЯ

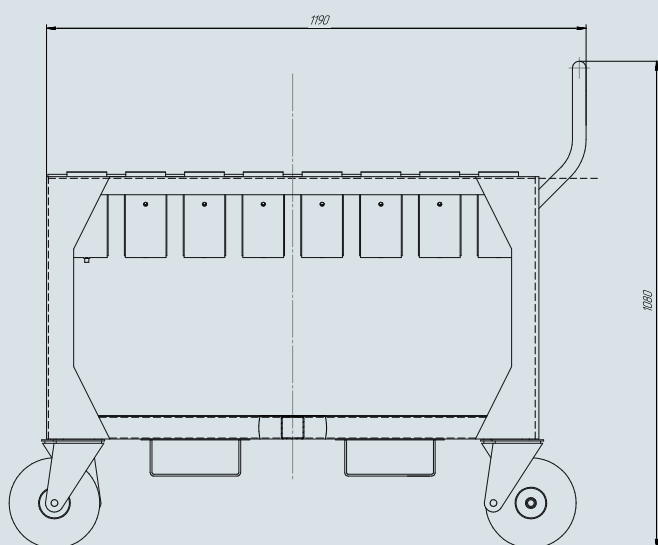
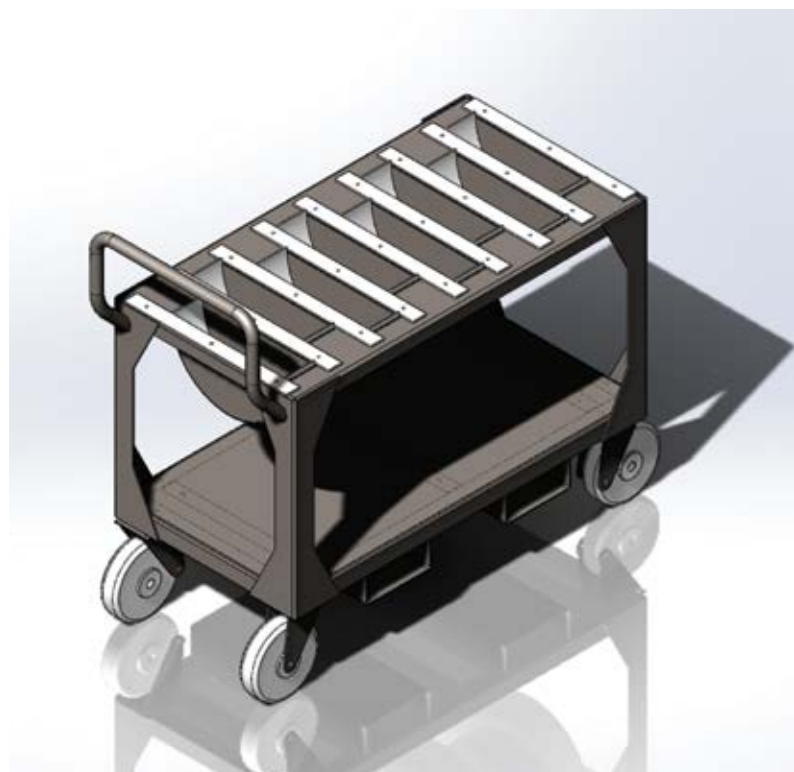


Тележка предназначена для установки и транспортировки на ней во время монтажных работ малогабаритных запасных частей необходимых для сборки дизельного двигателя.

### Технические характеристики

- Габаритные размеры: 1068x628x1036 мм
- Максимальный среднее распределенный вес перевозимых запчастей: 50 кг
- Количество полок: 3 шт. Верхняя полка имеет настил из капролона
- Расстояние между полками: 210 и 375 мм

## ТЕЛЕЖКА ШЕСТЕРНЕЙ РАСПРЕДЕЛИТЕЛЬНОГО ВАЛА



Тележка предназначена для установки на нее во время монтажных работ шестерней распредвала дизельного двигателя.

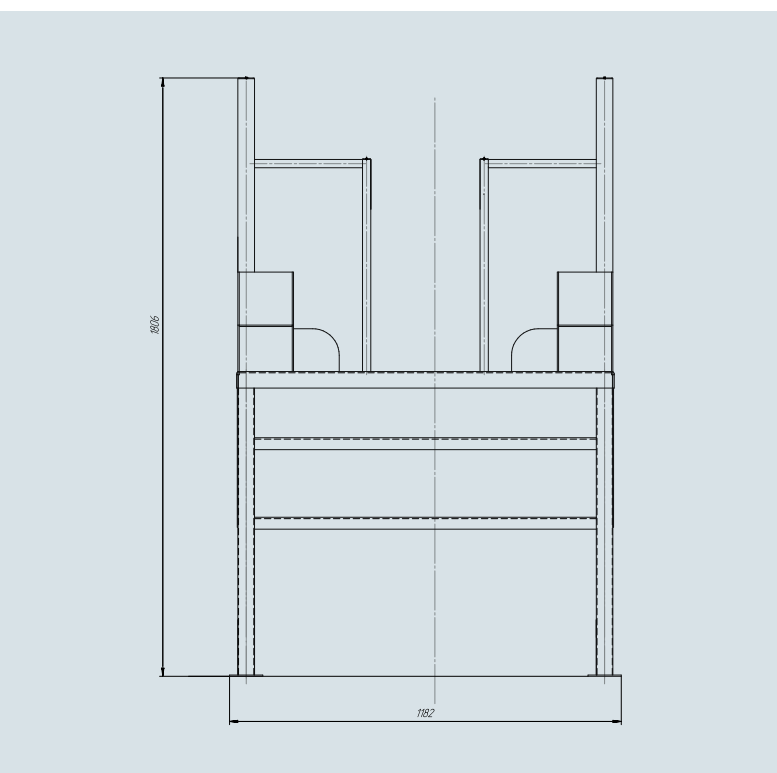
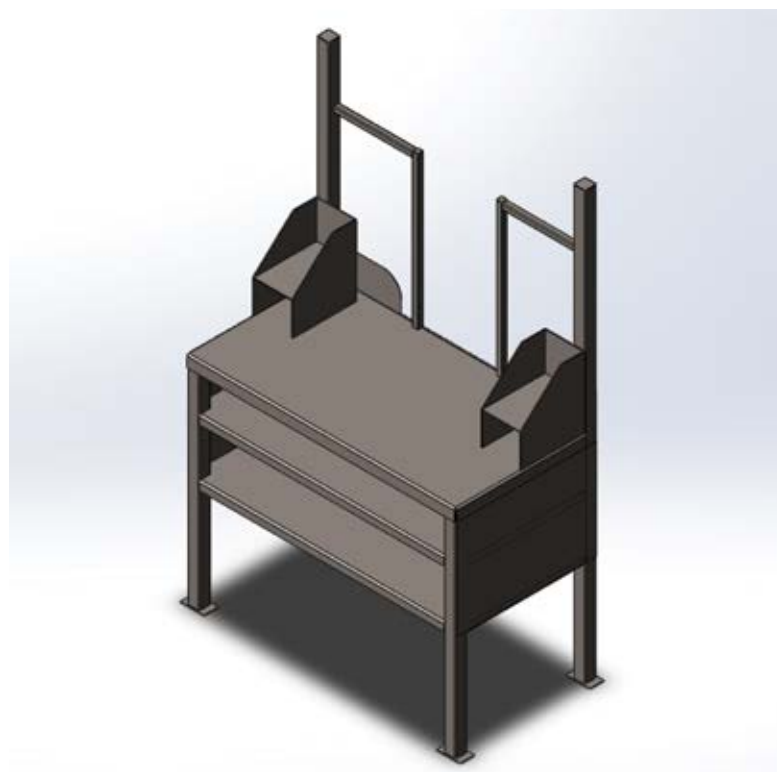
### Технические характеристики

- Габаритные размеры: 674x618x1170 мм
- Вес удерживаемого изделия (шестерня распредвала дизельного двигателя) в количестве 8 штук: 560 кг
- Изделие выполняется из металла с обязательной покраской по всей поверхности



# НЕСТАНДАРТНОЕ ОБОРУДОВАНИЕ

## ВЕРСТАК РАСПРЕДВАЛА

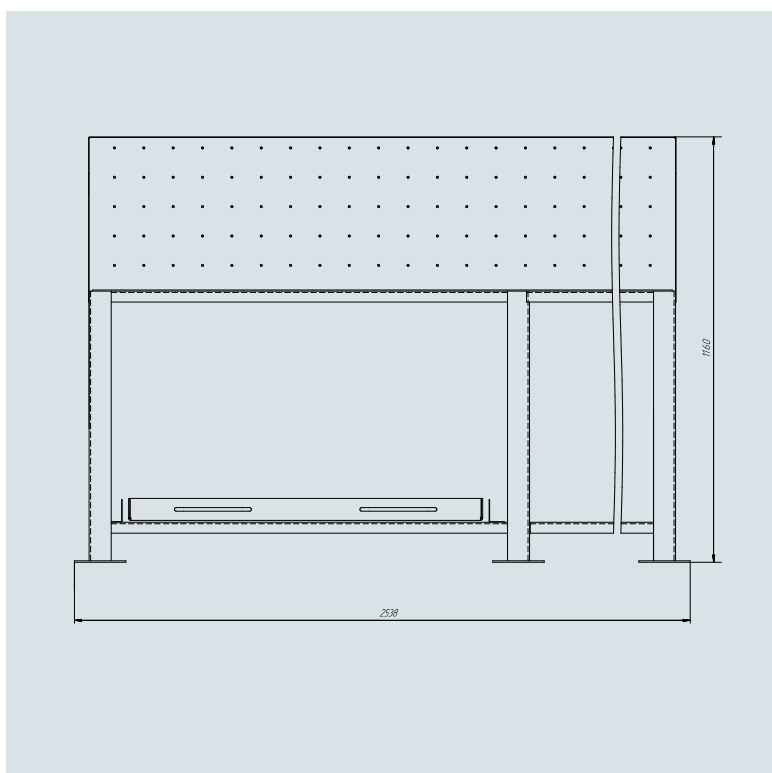
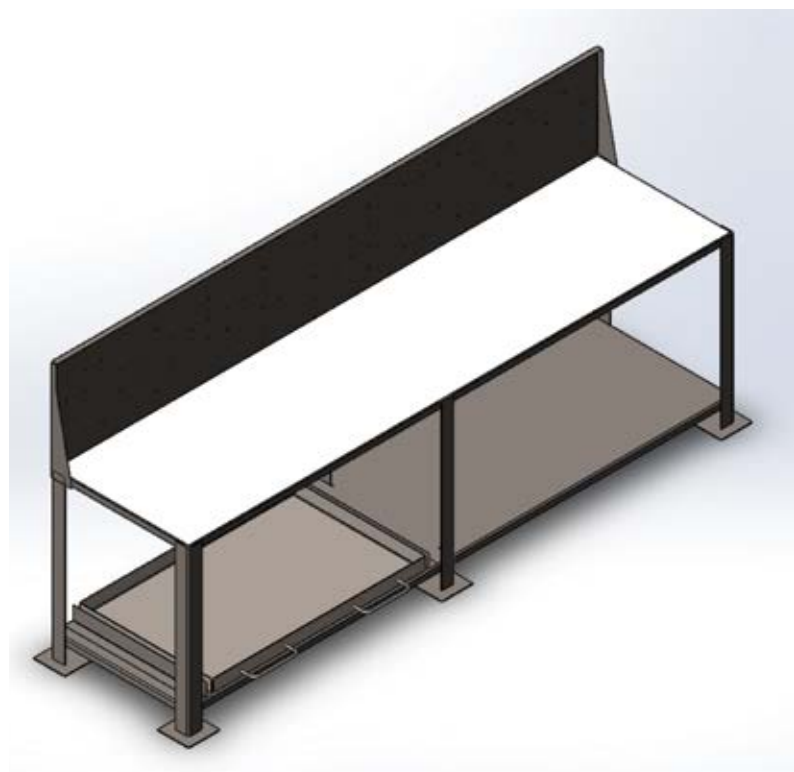


Верстак предназначен для проведения монтажных, общезаводских операций и хранения инструмента. Верстак оснащается 4-мя полками для размещения пластиковых боксов, предназначенных для метизов, и мелкого инструмента.

### Технические характеристики

- Без тумбовый верстак с металлической столешницей
- Основные габаритные размеры: 1180x600x1800
- Максимальная равномерно-распределенная нагрузка: 400 кг
- Вес верстака в сборе: 125 кг

## ВЕРСТАК ШЕСТЕРНЕЙ КОЛЕНВАЛА



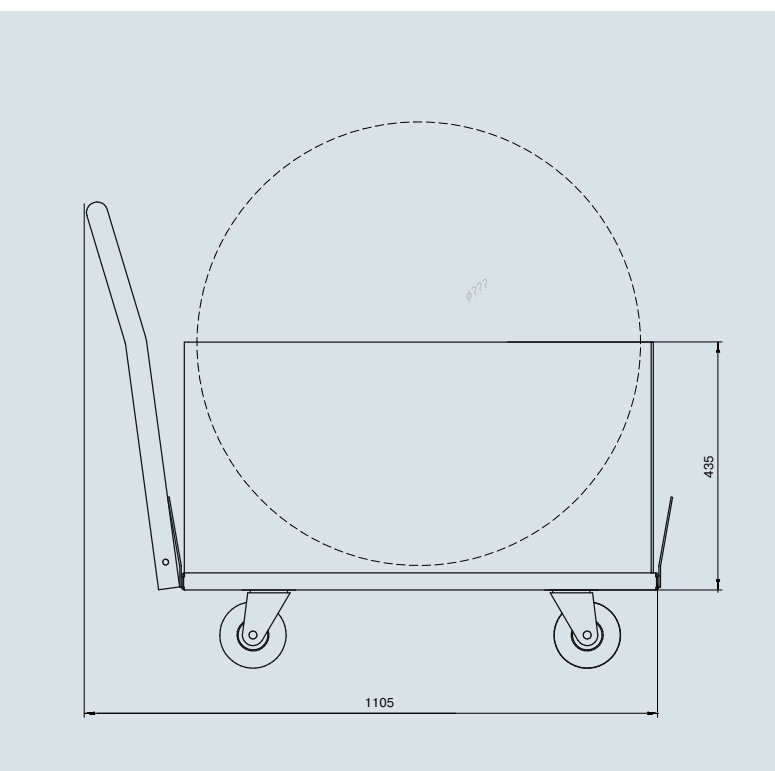
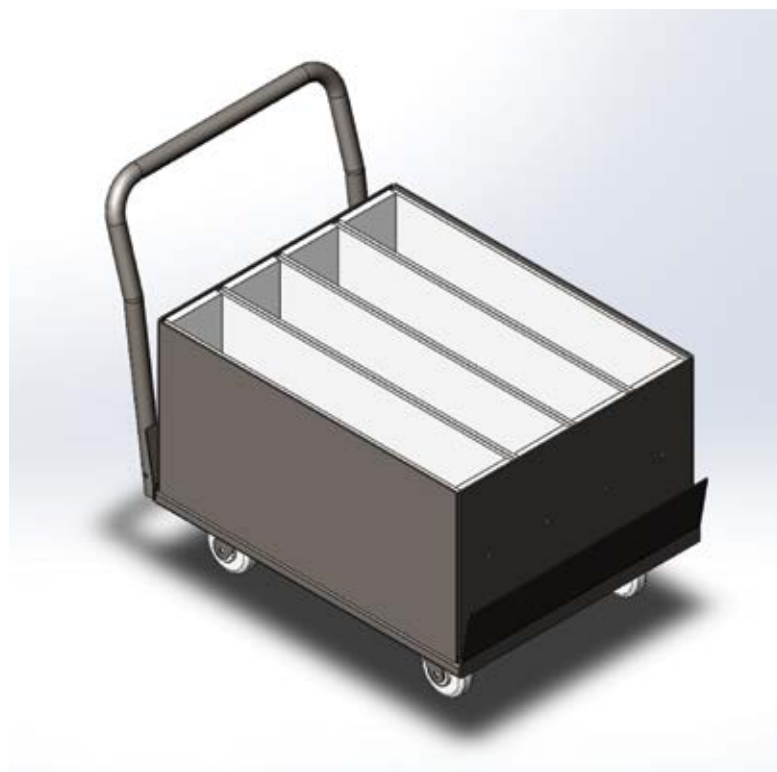
Верстак предназначен для проведения работ с шестерней коленвала дизельного двигателя, а также общезаводских слесарных и монтажных операций и хранения инструмента.

### Технические характеристики

- Основные габаритные размеры: 2538x698x1159 мм
- Изделие выполняется из металла на шести ножках с обязательной покраской по всей поверхности
- Покрытие столешницы - полимерный материал, исключающий механические повреждения столешницы
- Верстак снабжен выдвижным ящиком
- Верстак оборудован перфорированной пластиной для размещения инструмента размерами 2500x400 мм, диаметр отверстий 7 мм

# НЕСТАНДАРТНОЕ ОБОРУДОВАНИЕ

## ТЕЛЕЖКА ДЛЯ ВСПОМОГАТЕЛЬНЫХ КРЫШЕК



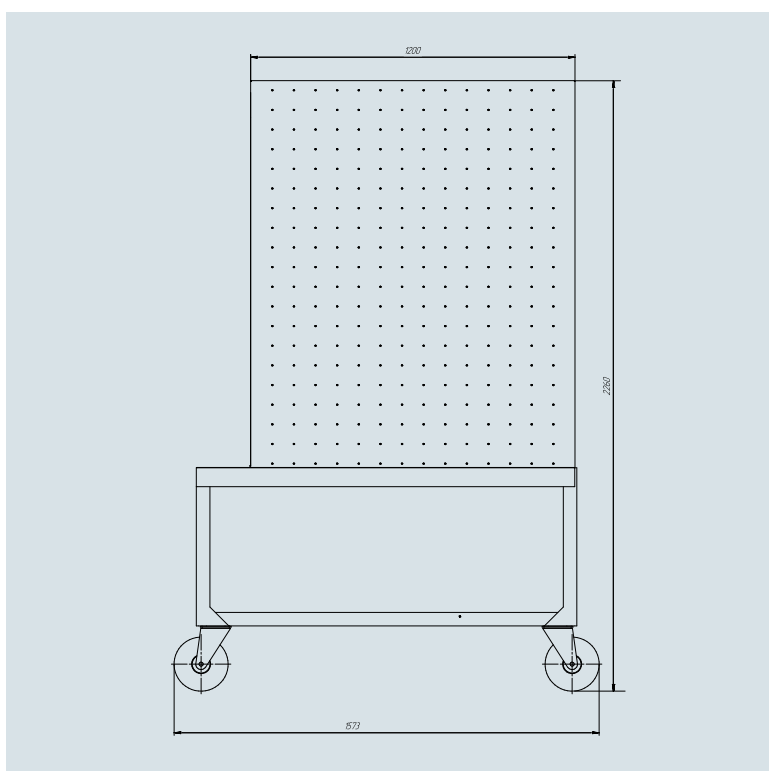
Тележка предназначена для установки и транспортировки на ней во время монтажных работ крышек дизельного двигателя

### Технические характеристики

- Габаритные размеры определяются после замеров образца
- Вес удерживаемого изделия (крышка дизельного двигателя) в количестве 4 штук: 750 кг
- Изделие выполняется из металла с обязательной покраской по всей поверхности



## ВЕРСТАК



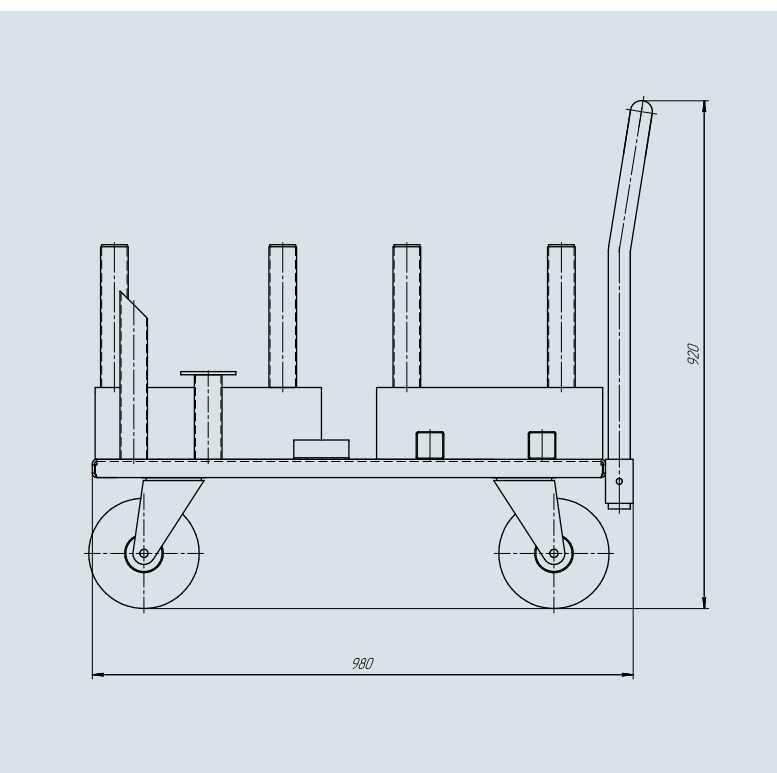
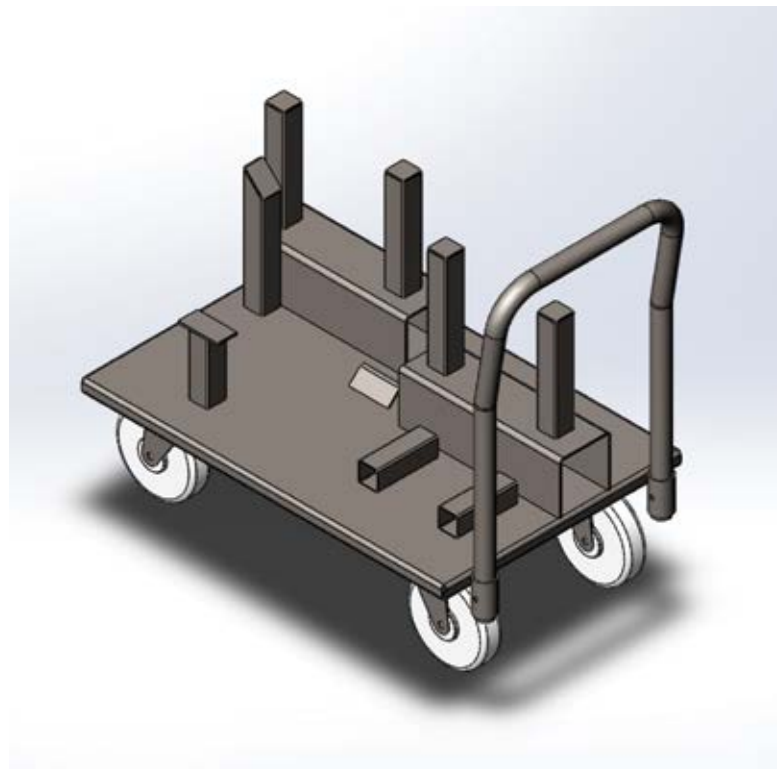
Мобильный верстак предназначен для размещения в производственных помещениях и служит для хранения специального инструмента, используемого в процессе монтажа.

### Технические характеристики

- Однотумбовый верстак с наклонной перфорированной панелью и встроенным боксом для мелких инструментов
- Габаритные размеры: 1573x858x2260мм
- Максимальная равномерно-распределенная нагрузка: 300 кг

# НЕСТАНДАРТНОЕ ОБОРУДОВАНИЕ

## ТЕЛЕЖКА ДЛЯ НАСОСОВ

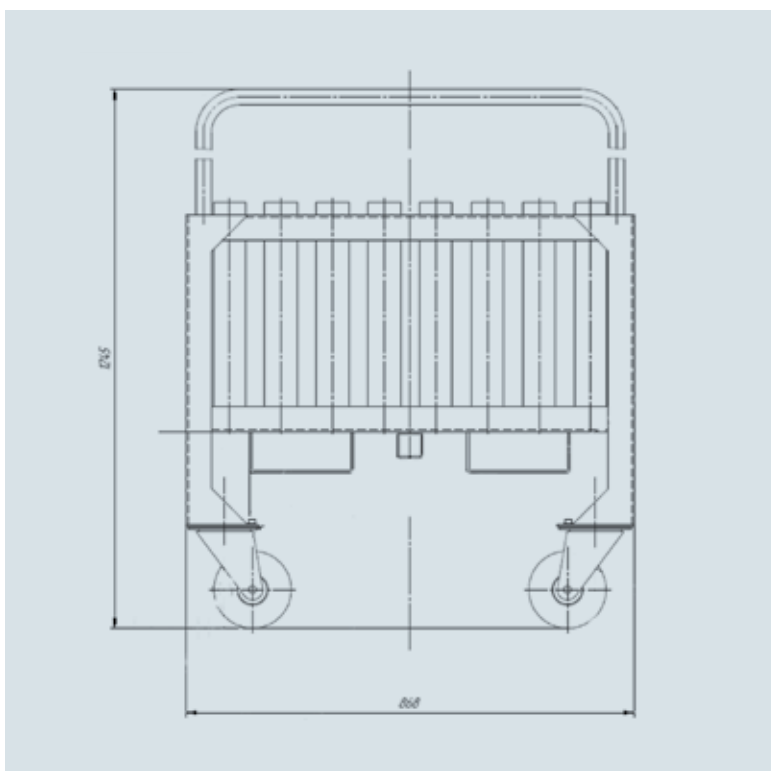


Тележка предназначена для установки на нее во время монтажных работ насосов дизельного двигателя

### Технические характеристики

- Габаритные размеры: 980x610x920мм
- Изделие выполняется из металла с обязательной покраской по всей поверхности
- Грузоподъемность 2200 кг

## ТЕЛЕЖКА ДЛЯ ШПИЛЕК



Тележка предназначена для перевозки шпилек для дизельного двигателя

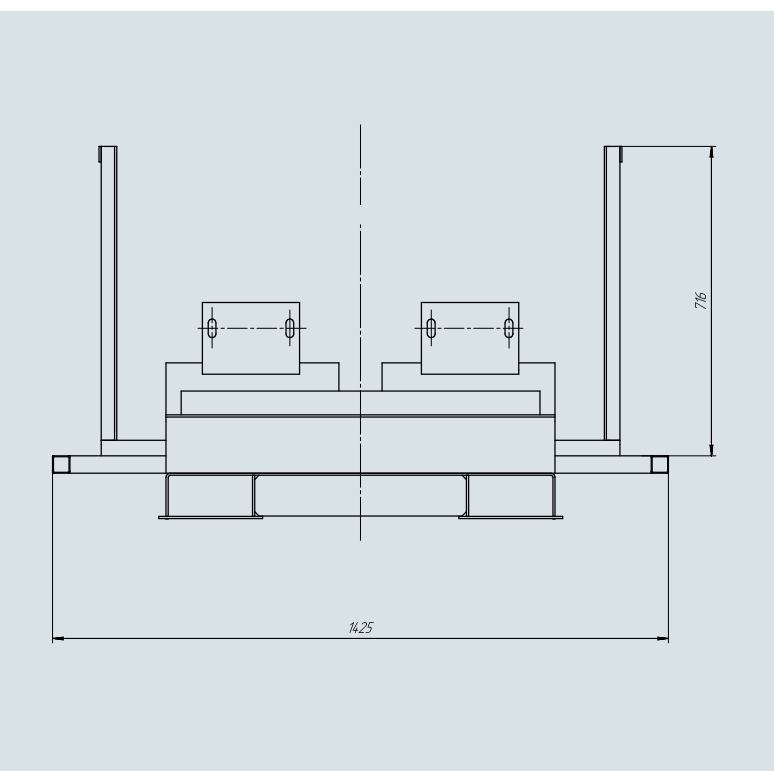
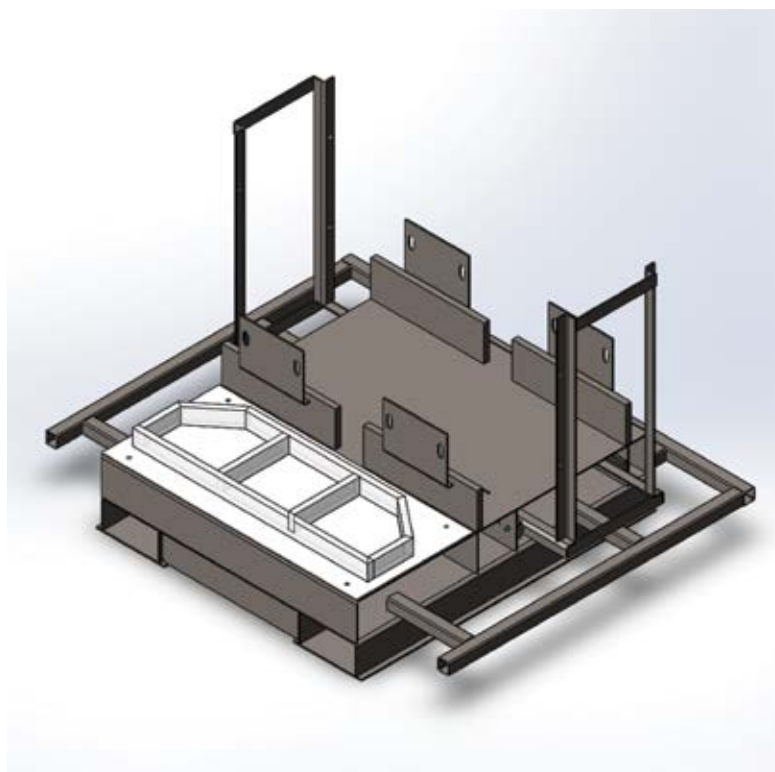
### Технические характеристики

- Габаритные размеры: 870x660x1080 мм
- Изделие выполняется из металла с обязательной покраской по всей поверхности
- Грузоподъемность: 650 кг
- Полости для шпилек выполнены из полимерного материала



# НЕСТАНДАРТНОЕ ОБОРУДОВАНИЕ

## ПОДСТАВКА ОХЛАДИТЕЛЕЙ



Подставка предназначена для сборки двух охладителей дизельного двигателя.

### Технические характеристики

- Габаритные размеры: 1425x1145x716мм;
- Грузоподъемность 650 кг;
- Изделие выполняется из металла с обязательной покраской по всей поверхности.

## ВЕРСТАК



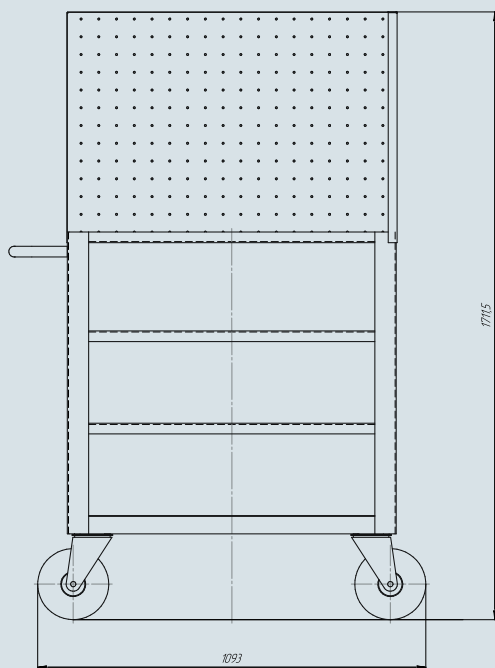
Верстак предназначен для проведения общезаводских слесарных и монтажных операций и хранения инструмента.

### Технические характеристики

- Безтумбовый верстак с деревянной химически обработанной столешницей;
- Габаритные размеры: 1760x910x890мм;
- Максимальная равномерно-распределенная нагрузка: 400 кг;
- Вес верстака в сборе: 81 кг;
- Верстак укомплектован пластиковыми накопителями

# НЕСТАНДАРТНОЕ ОБОРУДОВАНИЕ

## ИНСТРУМЕНТАЛЬНАЯ ТЕЛЕЖКА



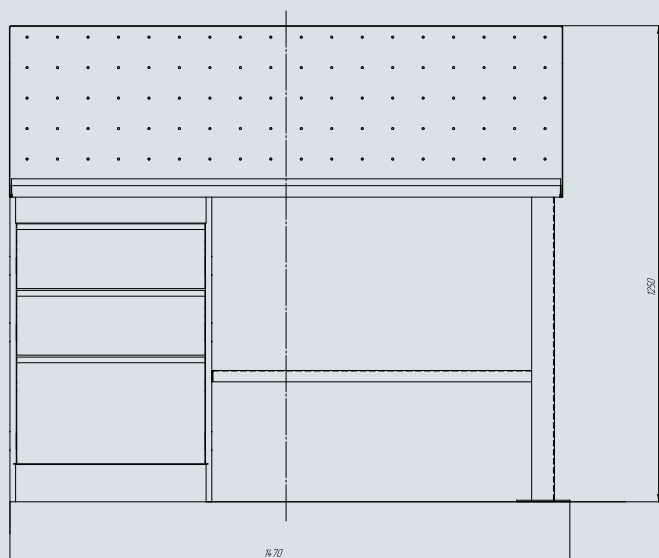
Тележка предназначена для складирования на нее во время монтажных работ крепежа и инструмента, необходимого для сборки дизельного двигателя.

### Технические характеристики

- Габаритные размеры: 1093x776x1712мм
- Вес удерживаемого изделия (болты для сборки дизельного двигателя). Масса не более 50 кг
- Угловая перфорированная панель для размещения специального инструмента



## ТУМБА-ВЕРСТАК С ОСНАЩЕНИЕМ



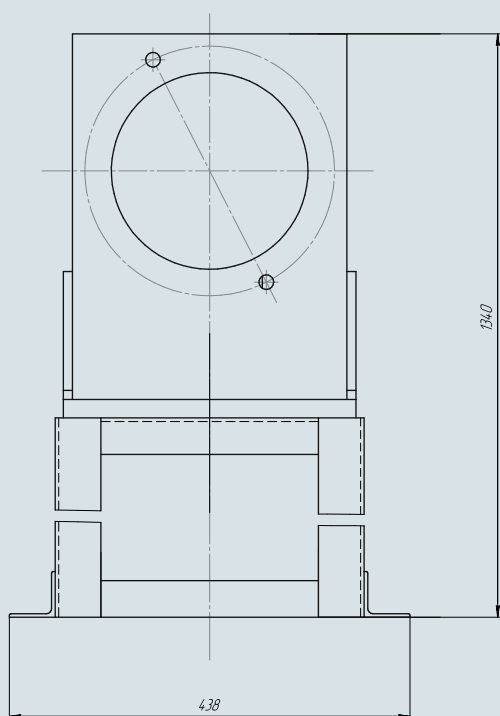
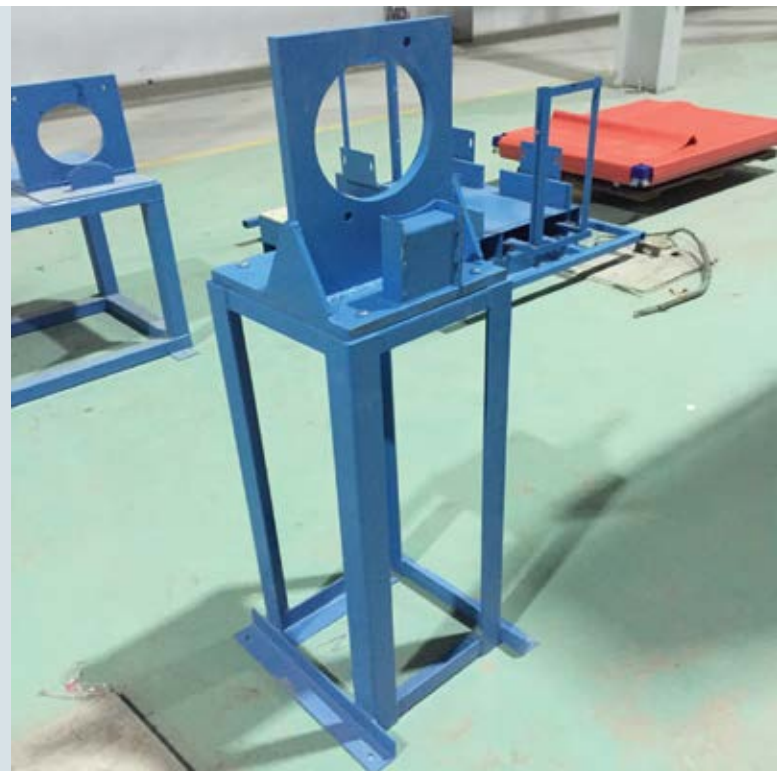
Верстак предназначен для проведения общезаводских слесарных и монтажных операций и хранения инструмента. Верстак оснащается 1-ой тумбой и столешницей из полимерного материала.

### Технические характеристики

- Основные габаритные размеры: 860x1600x685 мм
- Стенка задняя металлическая, металлическая верстачная опора и полка верстачная с нагрузкой до 40 кг

# НЕСТАНДАРТНОЕ ОБОРУДОВАНИЕ

## ПОДСТАВКА ДЛЯ РЕМОНТА ВОДЯНОГО НАСОСА

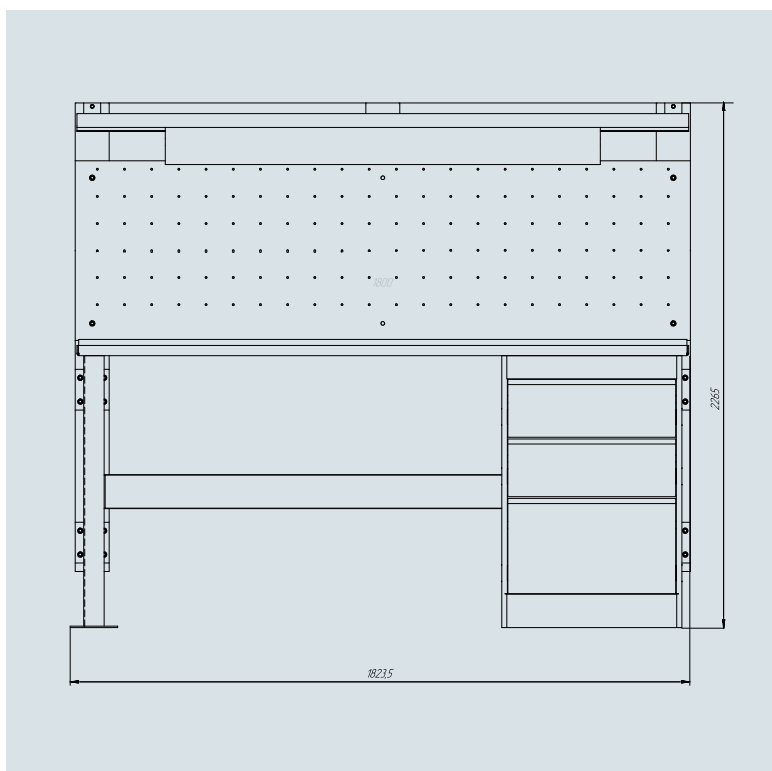


Подставка предназначена для установки на нее во время ремонтных и сборочных работ водяного насоса дизельного двигателя.

### Технические характеристики

- Габаритные размеры: 438x450x1340мм
- Вес удерживаемого изделия: 150 кг
- Изделие выполняется из металла с обязательной покраской по всей поверхности

## ВЕРСТАК СО СВЕТИЛЬНИКОМ



Верстак предназначен для установки в производственных помещениях и выполнения на нем общеслесарных операций. Комплектуется светильником и 3 ящиками для размещения инструмента

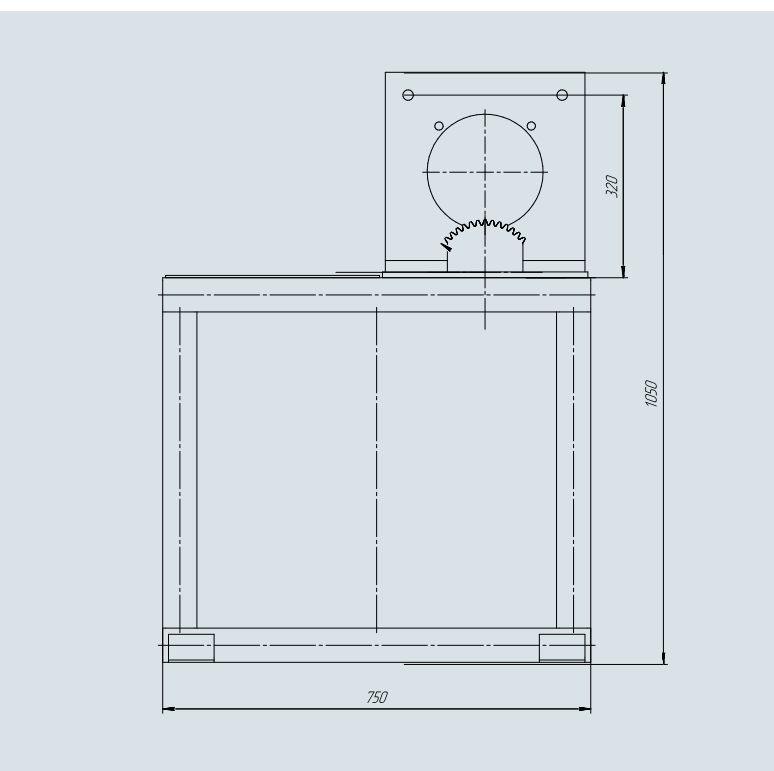
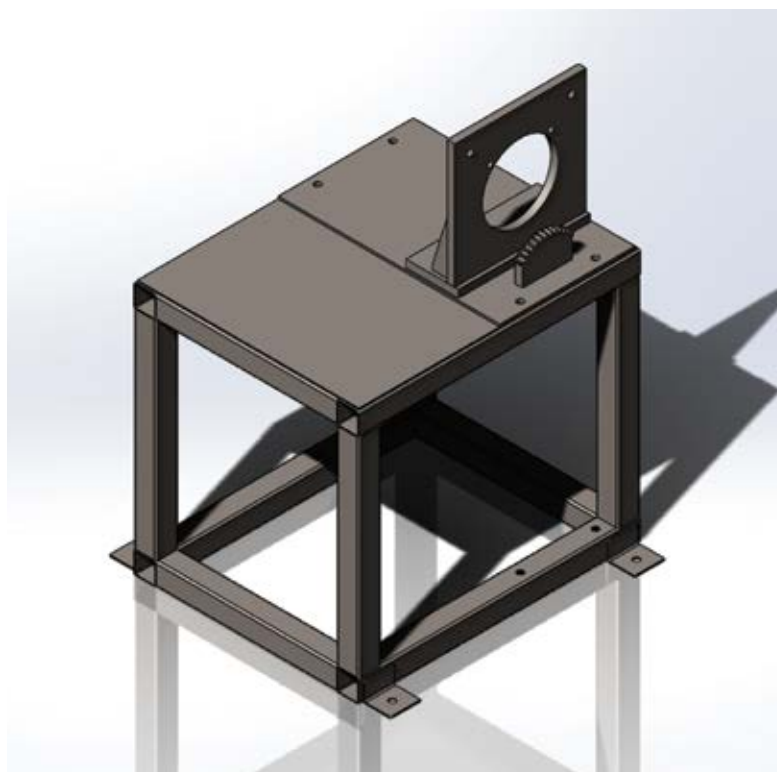
### Технические характеристики

- Однотумбовый верстак с деревянной химически обработанной столешницей, выдвижными ящиками, перфорированной панелью и встроенным освещением
- Габаритные размеры: 1823x824x2265 мм
- Максимальная равномерно-распределенная нагрузка: 400 кг



# НЕСТАНДАРТНОЕ ОБОРУДОВАНИЕ

## ПОДСТАВКА ДЛЯ МАСЛЯНОГО НАСОСА

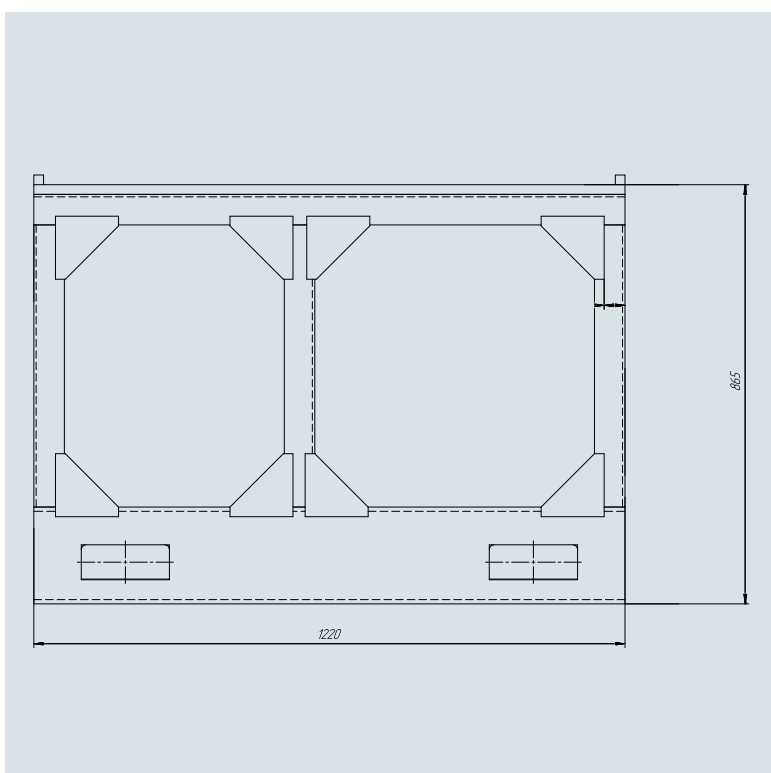
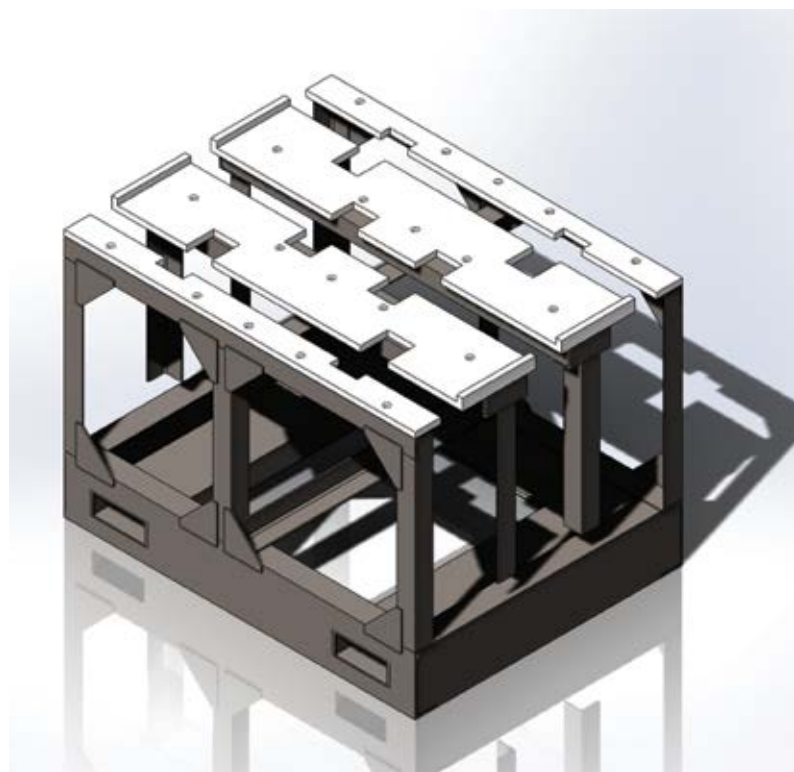


Подставка предназначена для установки на нее во время монтажных работ масляного насоса дизельного двигателя

### Технические характеристики

- Ориентировочные габаритные размеры: 750x748x1050мм
- Грузоподъемность - 300 кг
- Изделие выполняется из металла с обязательной покраской по всей поверхности

## ПОДСТАВКА ДЛЯ ПОРШНЕЙ-ШАТУНОВ



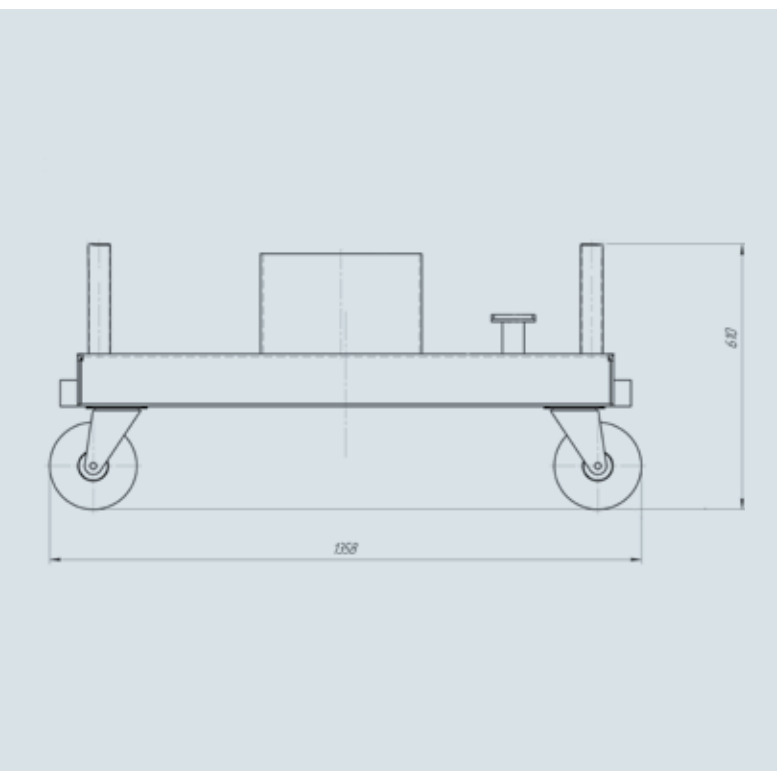
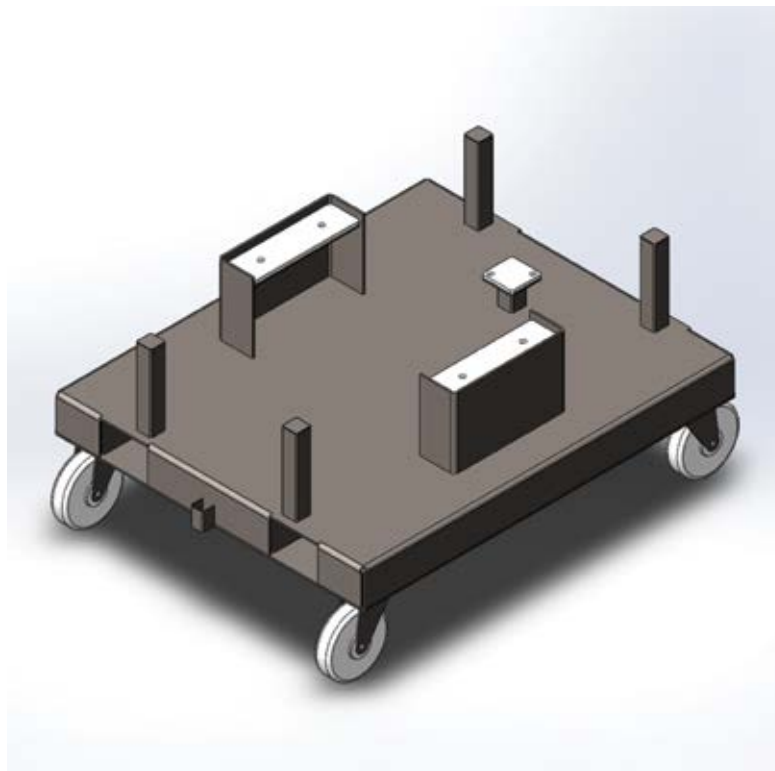
Подставка предназначена для установки на нее во время монтажных работ 6-ти сборок поршней-шатун.

### Технические характеристики

- Габаритные размеры: 1220x940x865мм
- Вес удерживаемого изделия (шатун дизельного двигателя «GEVO») в количестве 6 штук - 660 кг
- Изделие выполняется из металла с обязательной покраской по всей поверхности.

# НЕСТАНДАРТНОЕ ОБОРУДОВАНИЕ

## ТЕЛЕЖКА ДЛЯ ТУРБОКОМПРЕССОРА



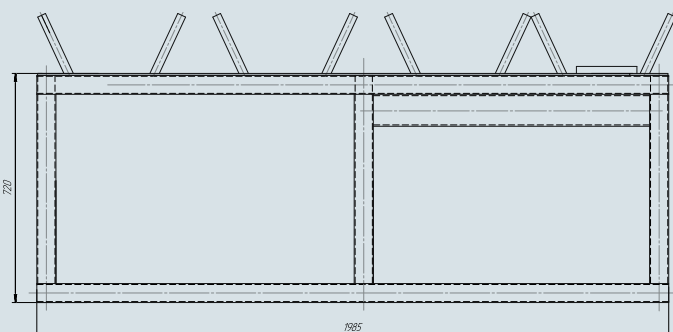
Тележка предназначена для установки на нее во время монтажных работ турбокомпрессора дизельного двигателя

### Технические характеристики

- Габаритные размеры: 1358x1230x610мм
- Изделие выполняется из металла с обязательной покраской по всей поверхности
- Грузоподъемность 350 кг
- Места контакта тележки с ответственными поверхностями изделия имеют покрытие из полимерного материала



## ПОДСТАВКА ДЛЯ ВОЗДУШНОГО КОРПУСА



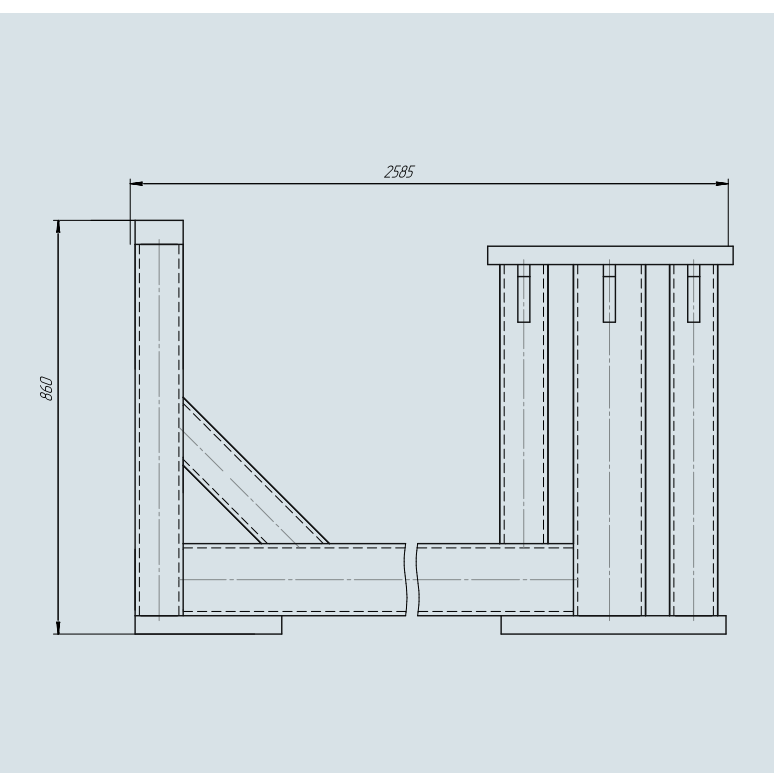
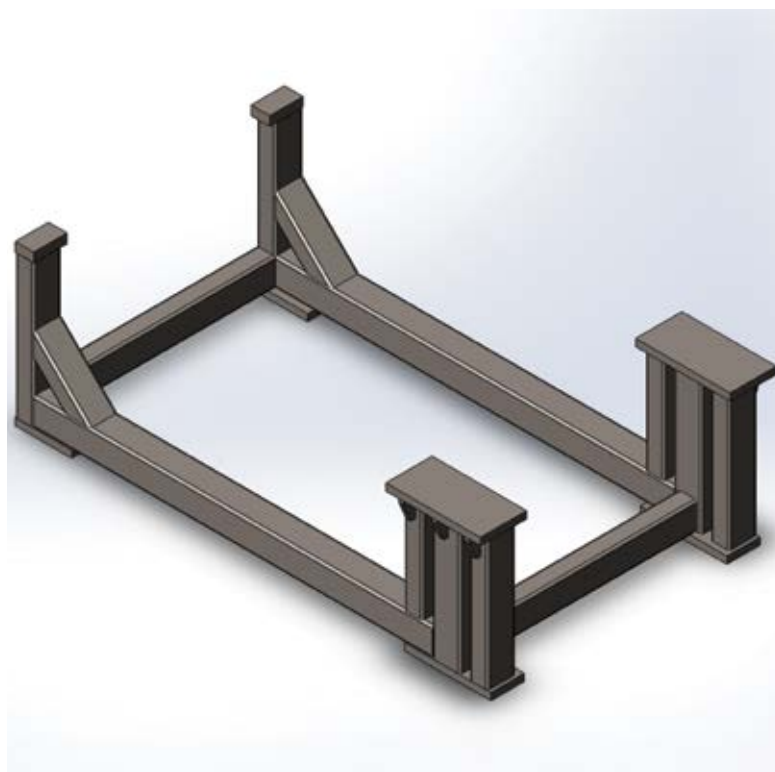
Подставка предназначена для установки на нее во время монтажных работ четырех воздушных корпусов дизельного двигателя.

### Технические характеристики

- Габаритные размеры: 1985x915x908 мм
- Изделие выполняется из металла
- Полимерное покрытие опорных стоек воздушного корпуса
- Изделие выполняется из металла с обязательной покраской всей поверхности
- Грузоподъемность изделия: 2000 кг

# НЕСТАНДАРТНОЕ ОБОРУДОВАНИЕ

## ПОДСТАВКА ДЛЯ ДВИГАТЕЛЯ

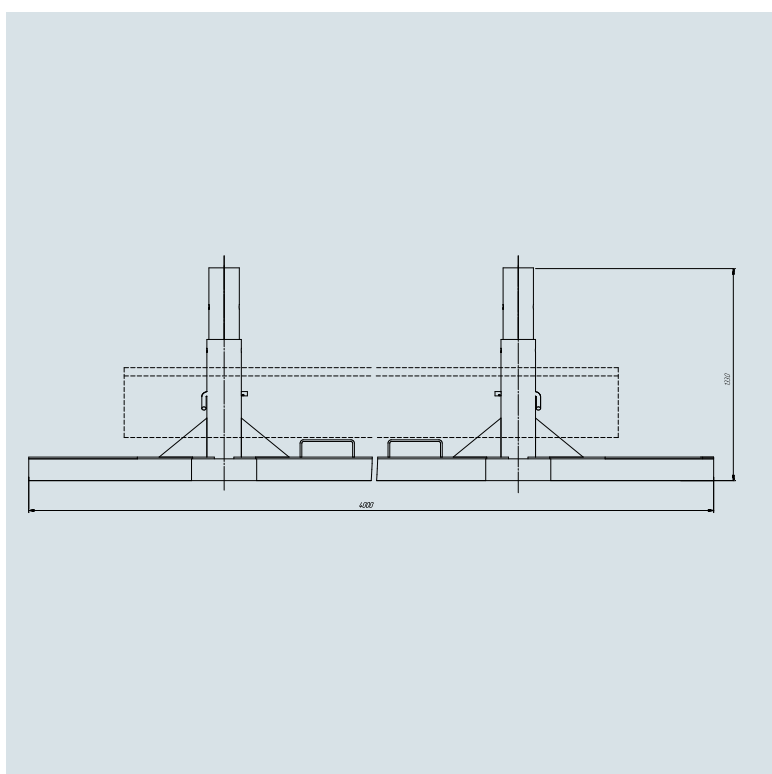
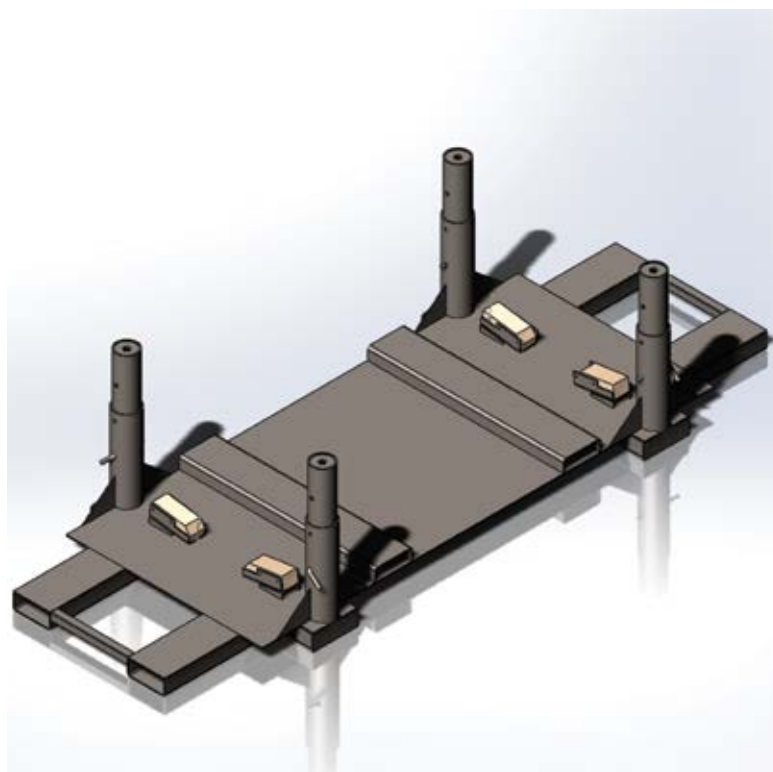


Подставка предназначена для установки на нее во время монтажных работ и хранения дизельного двигателя

### Технические характеристики

- Габаритные размеры:  
2570x1455x806 мм
- Вес удерживаемого изделия:  
22000 кг
- Изделие выполняется из металла с обязательной покраской по всей поверхности

## ПОДСТАВКА МАСЛЯНОГО ПОДДОНА



Подставка предназначена для установки на нее во время монтажных работ масляного поддона дизельного двигателя

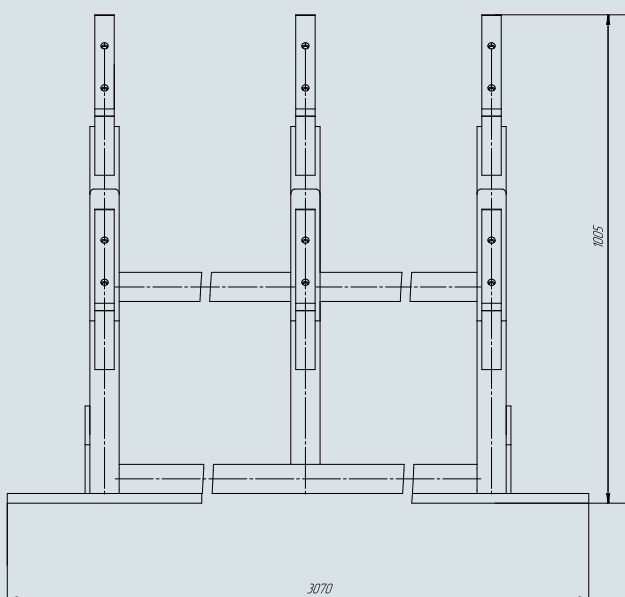
### Технические характеристики

- Габаритные размеры: 4000x1476x980мм
- Допускается установка подставок друг на друга в два яруса
- Изделие выполняется из металла с обязательной покраской по всей поверхности
- Подставка имеет четыре регулируемые по высоте стойки для установки масляного поддона
- Грузоподъемность: 600 кг



# НЕСТАНДАРТНОЕ ОБОРУДОВАНИЕ

## ПОДСТАВКА ДЛЯ КОЛЕНЧАТОГО ВАЛА

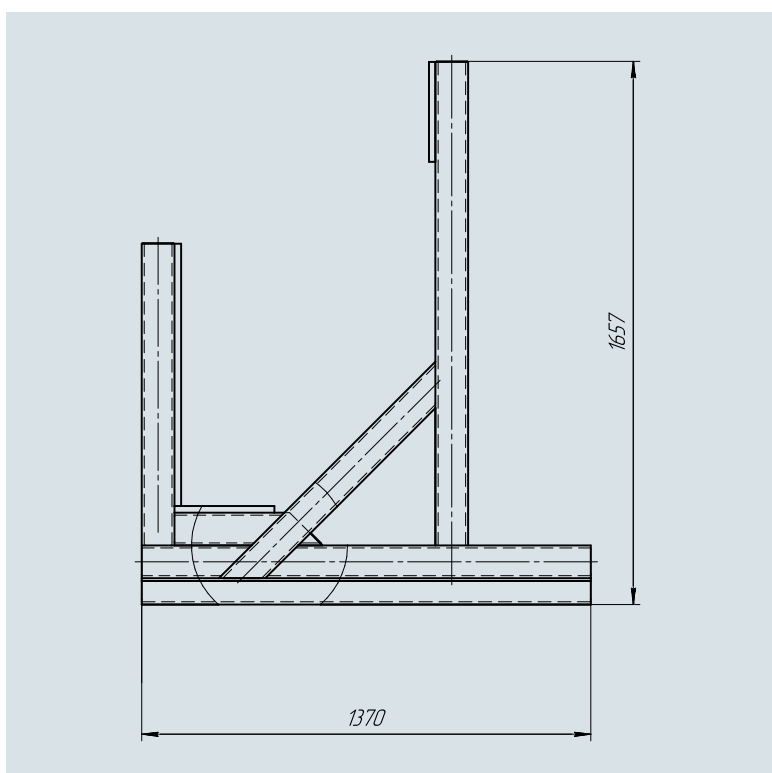
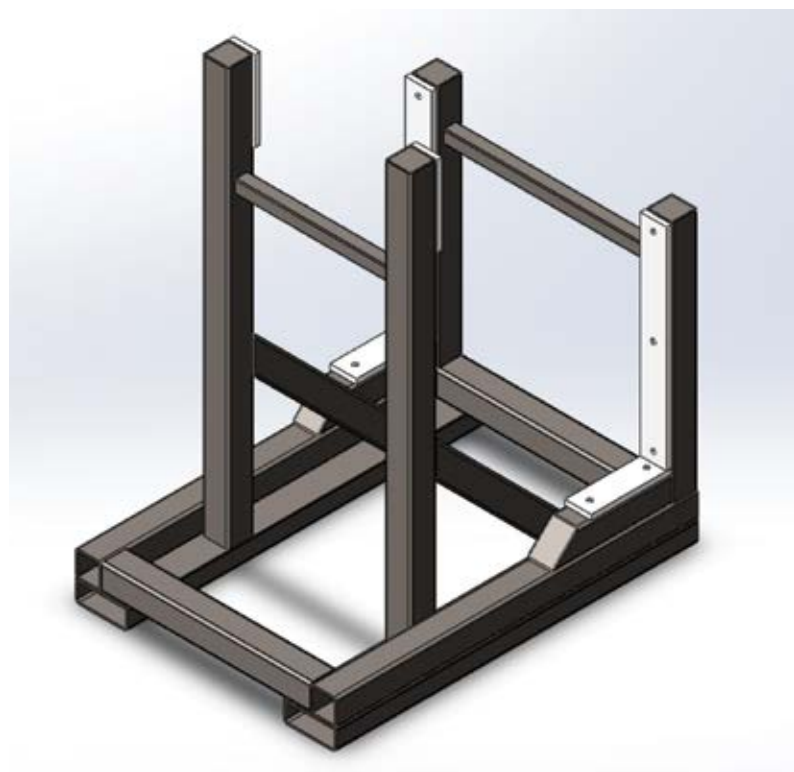


Подставка предназначена для установки на нее и хранения 2-х коленчатых валов дизельного двигателя.

### Технические характеристики

- Габаритные размеры: 3070x1500x1005 мм
- Грузоподъемность: 3600 кг
- Подставка снабжена накладками из полимерного материала для предотвращения повреждения коленчатого вала во время установки и хранения

## ПОДСТАВКА ПЕРЕДНЕЙ КРЫШКИ ДИЗЕЛЬНОГО ДВИГАТЕЛЯ



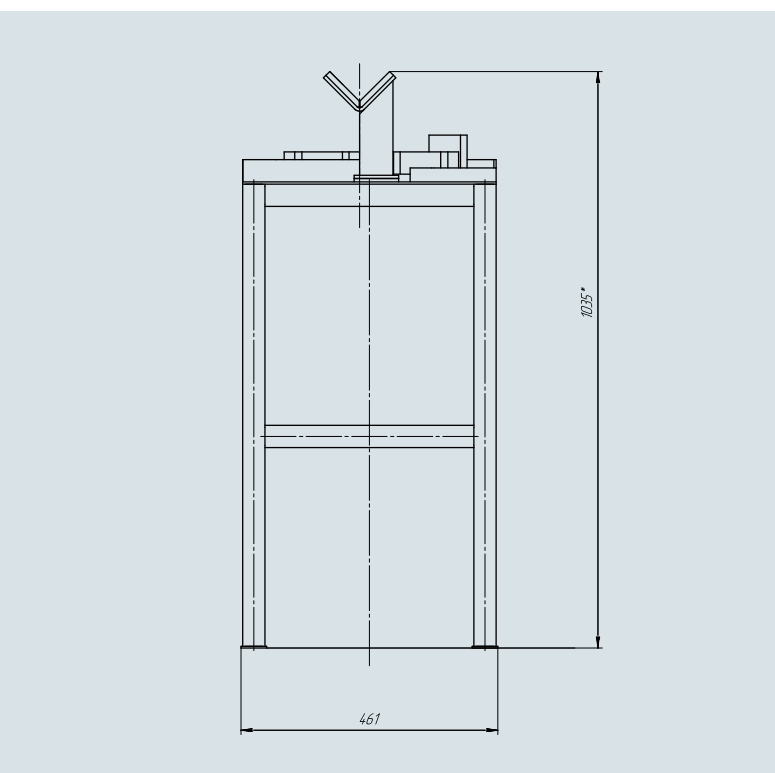
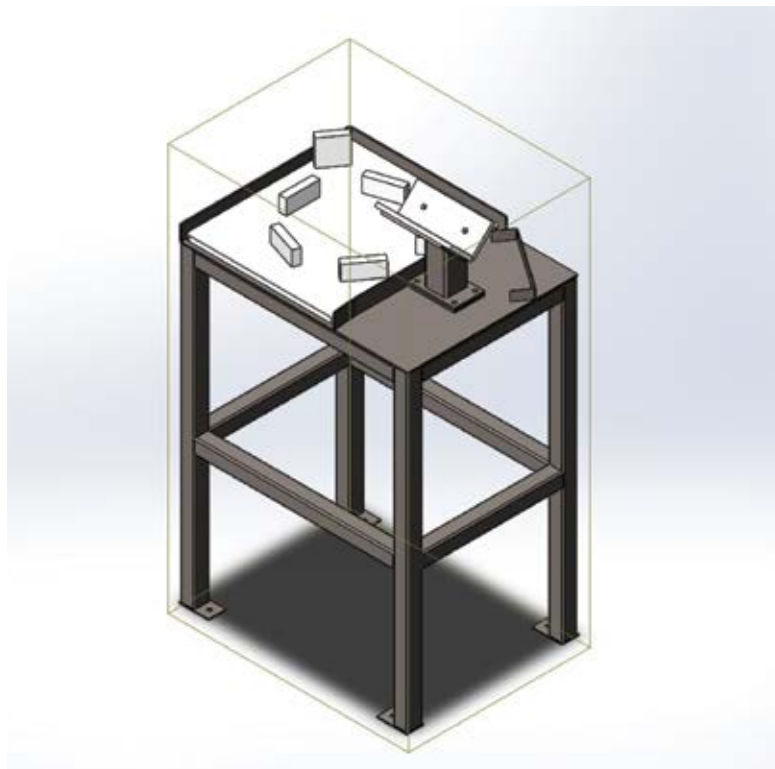
Подставка предназначена для установки на нее во время монтажных работ передней крышки дизельного двигателя.

### Технические характеристики

- Габаритные размеры: 1370x990x1657 мм
- Грузоподъемность: 1500 кг
- Полимерное покрытие поверхностей, контактирующих с изделием

# НЕСТАНДАРТНОЕ ОБОРУДОВАНИЕ

## ПОДСТАВКА ДЛЯ ПОРШНЕЙ-ШАТУНОВ



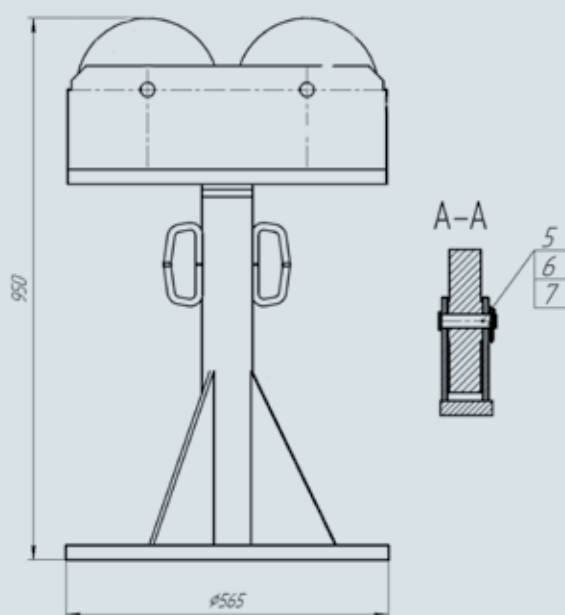
Подставка для поршней-шатун  
предназначена для монтажа порш-  
невой юбки, шатуна и шатунного  
пальца в поршень.

### Технические характеристики

- Габаритные размеры:  
610x431x1035 мм
- Грузоподъемность: 110 кг
- Подставка снабжена  
накладками из полимерного  
материала для  
предотвращения повреждения  
деталей во время установки и  
хранения



## ПОДСТАВКА ПОД КОЛЕНЧАТЫЙ ВАЛ



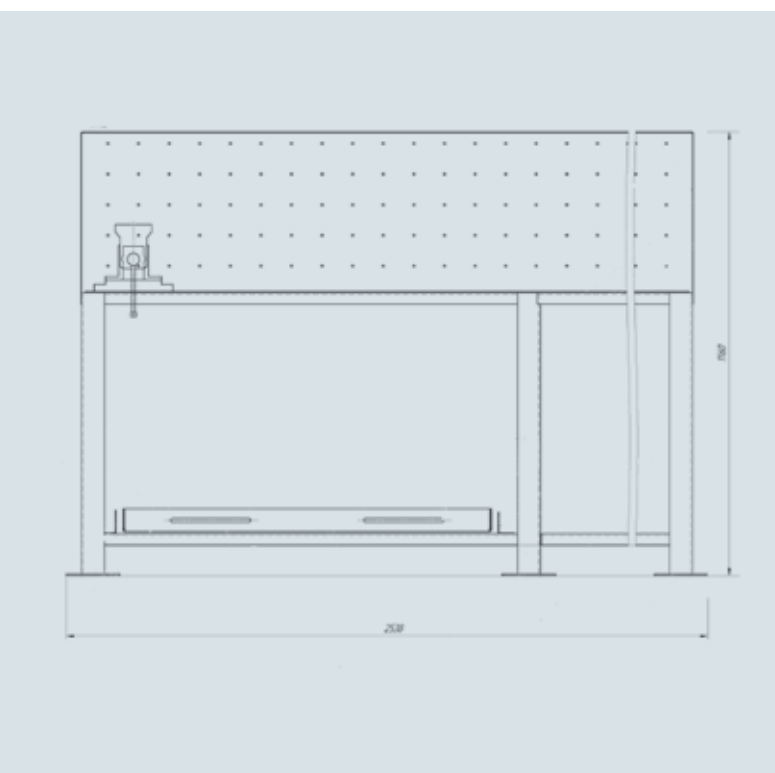
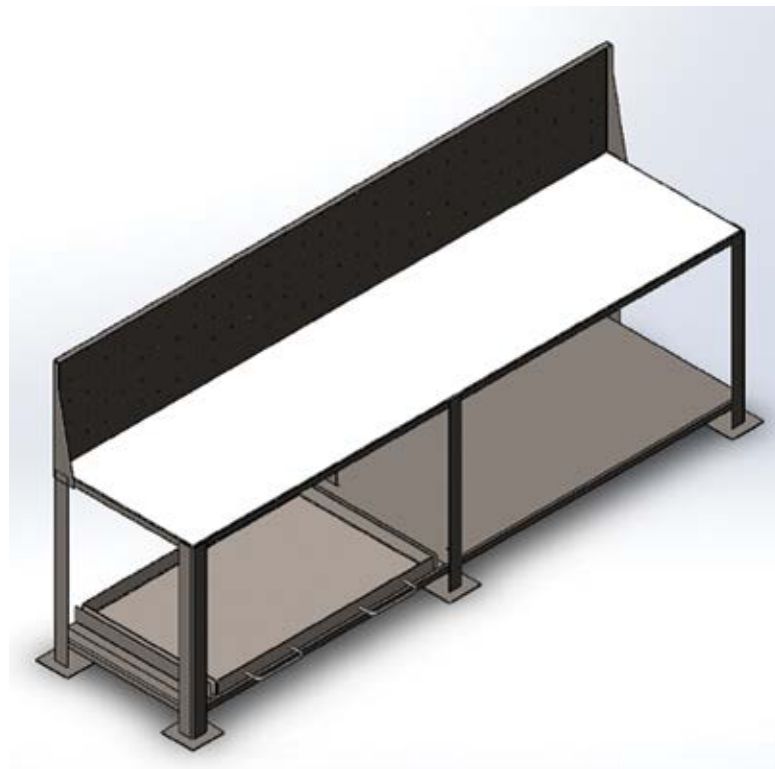
Подставка предназначена для установки на нее во время монтажных работ коленчатого вала дизельного двигателя.

### Технические характеристики

- Ориентировочные габаритные размеры: 560x560x950 мм
- Грузоподъемность: 1800 кг
- Полимерное покрытие поверхностей, контактирующих с изделием

# НЕСТАНДАРТНОЕ ОБОРУДОВАНИЕ

## ВЕРСТАК С ТИСАМИ

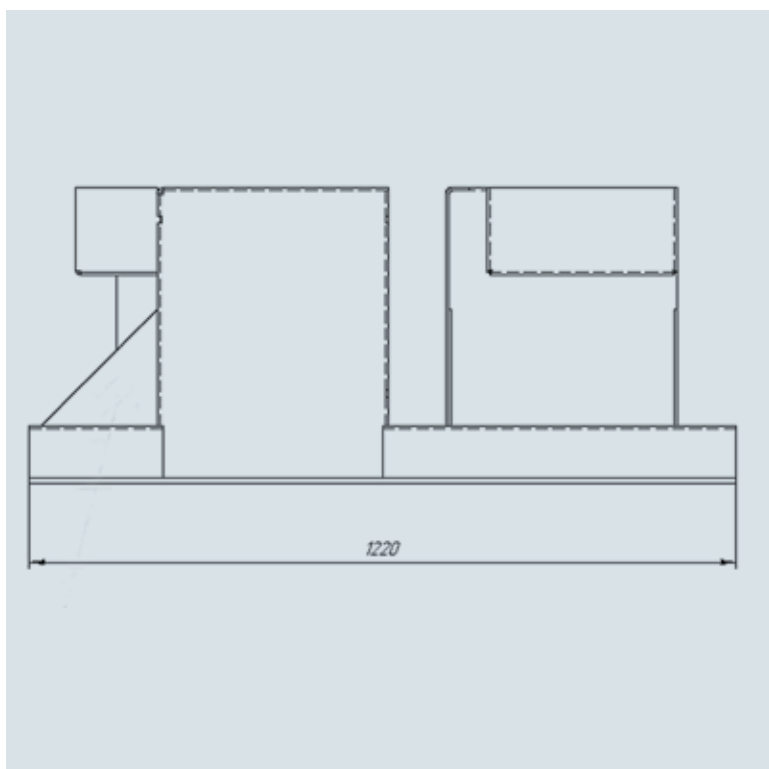
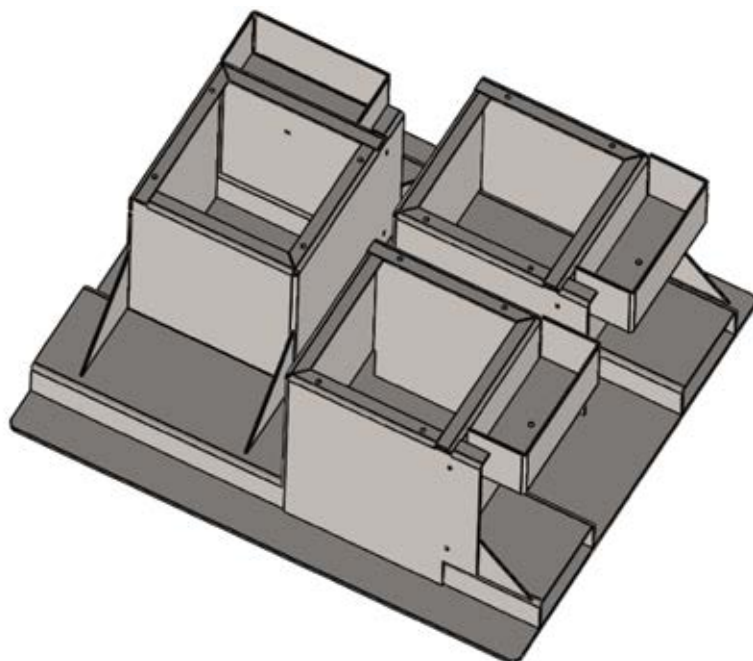


Верстак предназначен для проведения общезаводских слесарных и монтажных операций и хранения инструмента. Дополнительно верстак укомплектован инструментальной панелью (экраном для хранения инструмента).

### Технические характеристики

- Изделие выполняется из металла на шести ножках с обязательной покраской по всей поверхности
- Покрытие столешницы: полимерный материал, исключающий механические повреждения деталей
- Верстак быть снабжен выдвижным ящиком размером 800x500x80 мм
- Габаритные размеры: 2540x700x1160 мм

## ПОДСТАВКА ДЛЯ ТРЕХ ЦИЛИНДРОВ



Подставка предназначена для хранения, перевозки и проведения технологических операций с тремя цилиндрами дизельных двигателей в сборе.

### Технические характеристики

- Габаритные размеры: 1220x1220x510 мм
- Грузоподъемность подставки: 1300 кг
- Количество мест под цилиндры: три
- Полимерное покрытие поверхностей, контактирующих с изделием



# НЕСТАНДАРТНОЕ ОБОРУДОВАНИЕ

## КАМЕРА ДЛЯ ХРАНЕНИЯ И СМЕШИВАНИЯ КРАСОК SPK-18

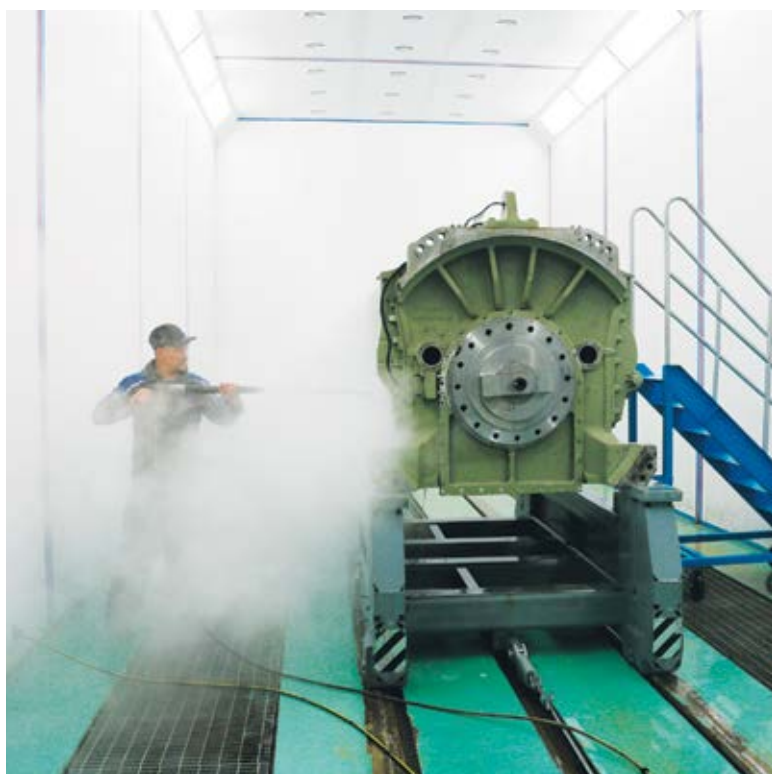


Данная камера предназначена для хранения и смешивания красок

### Технические характеристики

- Внутренние размеры: 18000х6000х6000 мм
- Вытяжка: 1 канал 1000х700 мм
- Кабина: встраиваемая конструкция
- Главная дверь: 1 шт. 800х2000 мм
- Система освещения: мощность 2000 Вт
- Производительность приточной/вытяжной вентиляции: 5000 м<sup>3</sup>/ч
- Отопительная система: электротен
- Общая мощность: 8,6 кВт

## ОБИТАЕМАЯ МОЕЧНО-СУШИЛЬНАЯ КАМЕРА SPK-МА-15.5.5



Моечная камера SPK-МА-15.5.5 предназначена для мойки различных крупногабаритных изделий водой/паром с применением моющих средств и последующей сушкой. В полном комплекте оборудования имеются функции мойки изделий водой/паром с применением моющих средств, вентиляции с удалением воздушно-капельной взвеси, фильтрации и рециркуляции сточных вод, сушки изделий и функцией контроля и управления технологическими процессами

### Технические характеристики

- Внутренние размеры: 15000x5000x5000 мм
- Внешние размеры: 15260x7560x5080 мм
- Моечный пост
- Количество постов: 1 пост
- Рабочее давление min/max: 30/180 бар
- Нагрев воды max: 150°C
- Способ нагрева: высокопроизводительная дизельная горелка с новой, удлиненной нагревательной спиралью и низким уровнем выхлопа (согласно нормам ЕС EN 267) либо нагрев электрическим теплообменником
- Расход воды: 1000 л/ч
- Напряжение В: 3~ 400/50Гц



# НЕСТАНДАРТНОЕ ОБОРУДОВАНИЕ

## ТУПИКОВАЯ ОКРАСОЧНО-СУШИЛЬНАЯ КАМЕРА SPRK-15.5.5



Данная камера предназначена для окраски и последующей сушки дизельных двигателей.

### Технические характеристики

- Внутренние размеры: 15000x5000x5000 мм
- Вытяжка: через пол, 3 канала, 3 ряда решеток
- Кабина: силовой каркас
- Главная дверь: 3 шт. распашные/ подъемно-секционные ворота 3000x4000 мм
- Стеновые панели: толщина панелей 50 мм, наполнитель минеральной ваты
- Сервисная дверь: 1 шт. 800x2000 мм
- Крыша: прямая из сэндвич-панелей
- Система освещения (1000 Люкс): верхний свет - 16 плафонов по 4 лампы, нижний свет - 10 плафонов по 2 лампы
- Группы притока и вытяжки: по 2 генератора в каждой группе производительностью 48 000 м³/ч
- Подогрев воздуха: Дизельная или газовая горелка, водяной или паровой теплообменник, электротен
- Общая мощность: 11 - 38 кВт



## МОЕЧНАЯ КАМЕРА SPK-9.4.4



Данная необитаемая камера предназначена для струйной одноступенчатой мойки деталей дизельного двигателя при помощи горячей воды, моющих средств и дальнейшей сушки изделий

### Технические характеристики

- Внутренние размеры: 9000x4000x4000 мм
- Моечный пост: 1 шт. с рабочим давлением - 30-180 мм, расход воды - 1000 л/ч
- Система оборотной фильтрации сточных вод: макс. производительность 2000 л/ч, автоматическая система забора сточных вод
- Приточно-вытяжная система с рециркуляцией и нагревом: 2-слойная конструкция корпуса, нагрев при помощи электрического/дизельного/природного газа
- Стеновые панели: толщина панелей 50 мм, наполнитель - минеральная вата
- Входные группы: 2 группы 3540x3000 мм
- Крыша: металлокаркас, обшитый панелями
- Система освещения: нет
- Пол: 3 ряда, основание - усиленный металлический квадрат 80x80 мм
- Общая мощность: 40,6 кВт

# НЕСТАНДАРТНОЕ ОБОРУДОВАНИЕ

## КАНТОВАТЕЛЬ С ПОДЪЕМНЫМИ ЦЕНТРАМИ



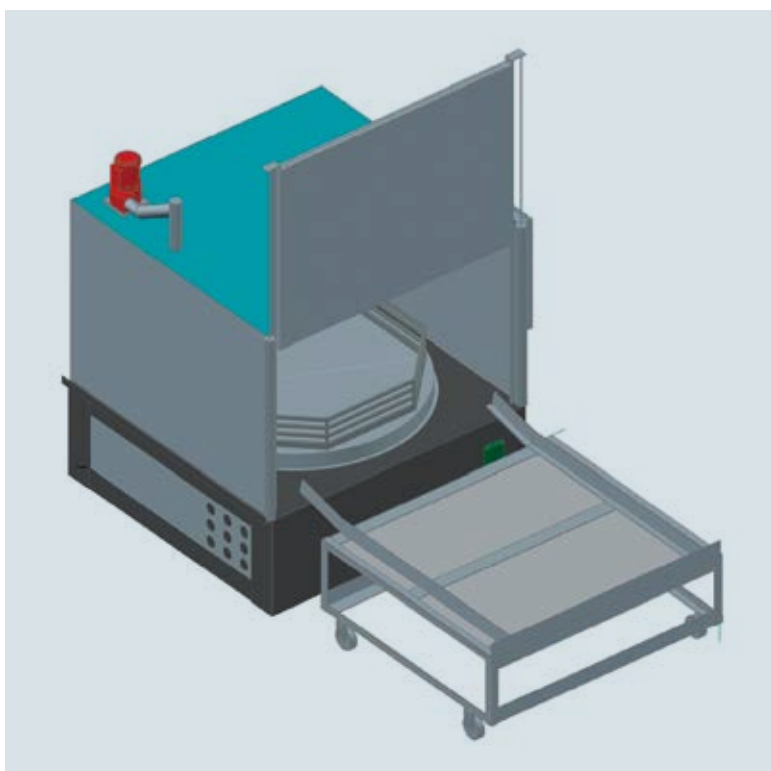
Кантователь с подъемными центрами универсальный предназначен для синхронного подъема, удержания и кантования на 360° оборудования и сварочных приспособлений.

### Технические характеристики

- Частота вращения: 4 об/мин
- Общая грузоподъемность: 12000 кг
- Тип привода механизма подъема: электромеханический
- Угол поворота узла вращения: 360° С
- Рабочий вертикальный ход: 1200 мм
- Высота оси вращения: 750-1950 мм
- Точность позиционирования:  $\pm 2$  мм
- Скорость подъема: 1,5 м/мин
- Тип привода механизма вращения: электромеханический
- Мощность привода поворота: не менее 2 кВт
- Мощность привода подъема (суммарная): не менее 4 кВт



## АВТОМАТИЧЕСКАЯ МОЕЧНАЯ МАШИНА ДЛЯ МАЛОГАБАРИТНЫХ ДЕТАЛЕЙ



Стационарная моющая машина предназначена для автоматической одноступенчатой струйной мойки крупных деталей с помощью горячей воды и биоразлагаемых моющих средств с последующей сушкой.

### Технические характеристики

- Технические характеристики:
- Габариты: 2100x2500x2516 мм
- Высота с закрытой крышкой: 2516 мм
- Установленная мощность: 39 кВт
- Рабочее давление: 4.3 бар
- Объем бака: 550 л
- Размер корзины: 1500 x 1500 мм
- Расход жидкости: 500 л/мин



**ОСНАЩЕНИЕ ТЕХНОЛОГИЧЕСКОЙ ЛИНИИ ЗАВОДА ПО ПРОИЗВОДСТВУ  
ДИЗЕЛЬНЫХ ДВИГАТЕЛЕЙ ДЛЯ ЛОКОМОТИВОВ GEVO В Г. АСТАНА (КАЗАХСТАН)**





Россия, Екатеринбург  
[www.ur-spk.ru](http://www.ur-spk.ru)  
[info@ur-spk.ru](mailto:info@ur-spk.ru)

+7 343 345-66-65  
+7 343 351-70-54

Уральская  
Станкопромышленная  
Компания





**ОСНАЩЕНИЕ ТЕХНОЛОГИЧЕСКОЙ ЛИНИИ ЗАВОДА ПО ПРОИЗВОДСТВУ  
ДИЗЕЛЬНЫХ ДВИГАТЕЛЕЙ ДЛЯ ЛОКОМОТИВОВ GEVO В Г. АСТАНА (КАЗАХСТАН)**





Россия, Екатеринбург  
[www.ur-spk.ru](http://www.ur-spk.ru)  
[info@ur-spk.ru](mailto:info@ur-spk.ru)

+7 343 345-66-65  
+7 343 351-70-54

Уральская  
Станкопромышленная  
Компания





**ОСНАЩЕНИЕ ТЕХНОЛОГИЧЕСКОЙ ЛИНИИ ЗАВОДА ПО ПРОИЗВОДСТВУ  
ДИЗЕЛЬНЫХ ДВИГАТЕЛЕЙ ДЛЯ ЛОКОМОТИВОВ GEVO В Г. АСТАНА (КАЗАХСТАН)**





Россия, Екатеринбург  
[www.ur-spk.ru](http://www.ur-spk.ru)  
[info@ur-spk.ru](mailto:info@ur-spk.ru)

+7 343 345-66-65  
+7 343 351-70-54

Уральская  
Станкопромышленная  
Компания





**ОСНАЩЕНИЕ ТЕХНОЛОГИЧЕСКОЙ ЛИНИИ ЗАВОДА ПО ПРОИЗВОДСТВУ  
ДИЗЕЛЬНЫХ ДВИГАТЕЛЕЙ ДЛЯ ЛОКОМОТИВОВ GEVO В Г. АСТАНА (КАЗАХСТАН)**





Россия, Екатеринбург  
[www.ur-spk.ru](http://www.ur-spk.ru)  
[info@ur-spk.ru](mailto:info@ur-spk.ru)

+7 343 345-66-65  
+7 343 351-70-54

Уральская  
Станкопромышленная  
Компания

**SPK**  
**GROUP**  
ENGINEERING COMPANY





**ОСНАЩЕНИЕ ТЕХНОЛОГИЧЕСКОЙ ЛИНИИ ЗАВОДА ПО ПРОИЗВОДСТВУ  
ДИЗЕЛЬНЫХ ДВИГАТЕЛЕЙ ДЛЯ ЛОКОМОТИВОВ GEVO В Г. АСТАНА (КАЗАХСТАН)**





Россия, Екатеринбург  
[www.ur-spk.ru](http://www.ur-spk.ru)  
[info@ur-spk.ru](mailto:info@ur-spk.ru)

+7 343 345-66-65  
+7 343 351-70-54

Уральская  
Станкопромышленная  
Компания



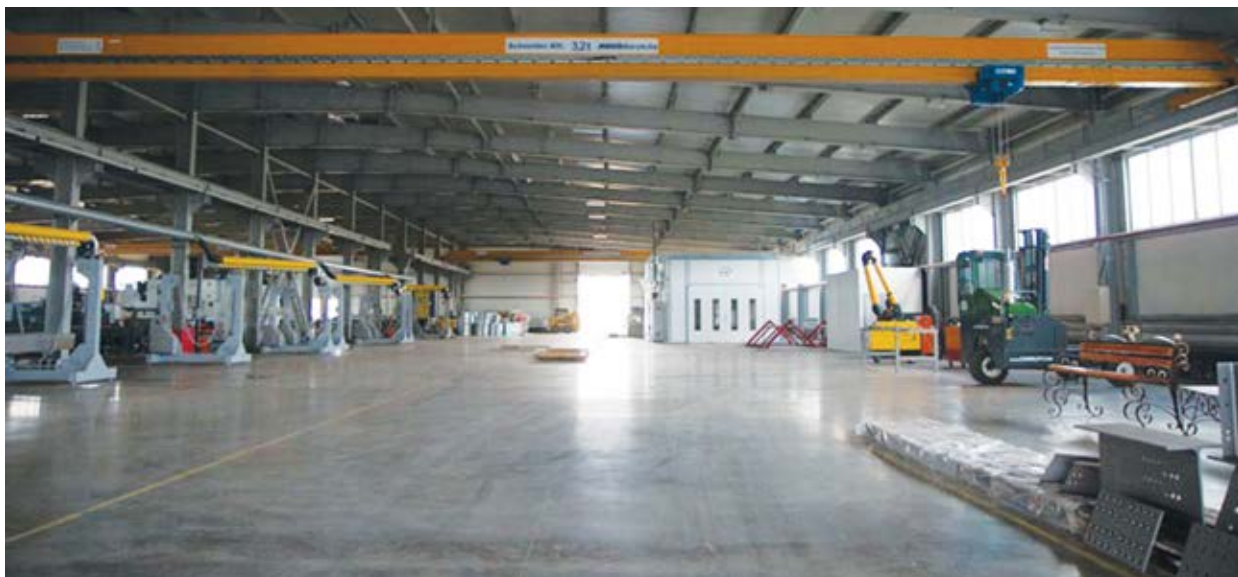


# НАШЕ ПРОИЗВОДСТВО

Наше производство представляет собой отлаженный процесс, осуществляется на современном оборудовании. При изготовлении продукции применяется только сертифицированное сырье. На всех этапах производства проводится технический контроль.

## Принципы нашего производства:

- стабильная работа с 1999 г.;
- безупречная репутация;
- выполнение индивидуальных заказов;
- наилучшее соотношение цены и качества;
- выпуск продукции на современном оборудовании из сертифицированного сырья;
- высокое качество исполнения;
- короткие сроки изготовления;
- своевременность поставок.



## ЗАВОД SPK GROUP Г. НЕВЬЯНСК СВЕРДЛОВСКОЙ ОБЛАСТИ

На данной площадке осуществляется производство нестандартного оборудования для нужд любых производственных предприятий. Помимо нестандартного оборудования Завод также выпускает следующую продукцию: погрузчики, электротехническое оборудование, компрессорные станции, навесное оборудование для погрузчиков и экскаваторов, гидромолоты, металлоконструкции, а также нестандартное промышленное оборудование.

Завод оказывает следующие производственные услуги: механообработка, газовая и плазменная резка, сварка и ремонт погрузчиков.

ОТК завода на всех этапах технологического процесса осуществляет контроль качества выпуска продукции, также аттестацию готовых изделий.

ЦЗЛ завода обладает всем необходимым оборудованием для контроля и запуска в производство конструкционных материалов, таких как: неметаллические материалы, металлы и их сплавы.





# НАШЕ ПРОИЗВОДСТВО

Завод SPK Group  
г. Невьянск (Россия)





Россия, Екатеринбург  
[www.ur-spk.ru](http://www.ur-spk.ru)  
[info@ur-spk.ru](mailto:info@ur-spk.ru)

+7 343 345-66-65  
+7 343 351-70-54

Уральская  
Станкопромышленная  
Компания





# НАШЕ ПРОИЗВОДСТВО

Завод SPK Group  
г. Невьянск (Россия)

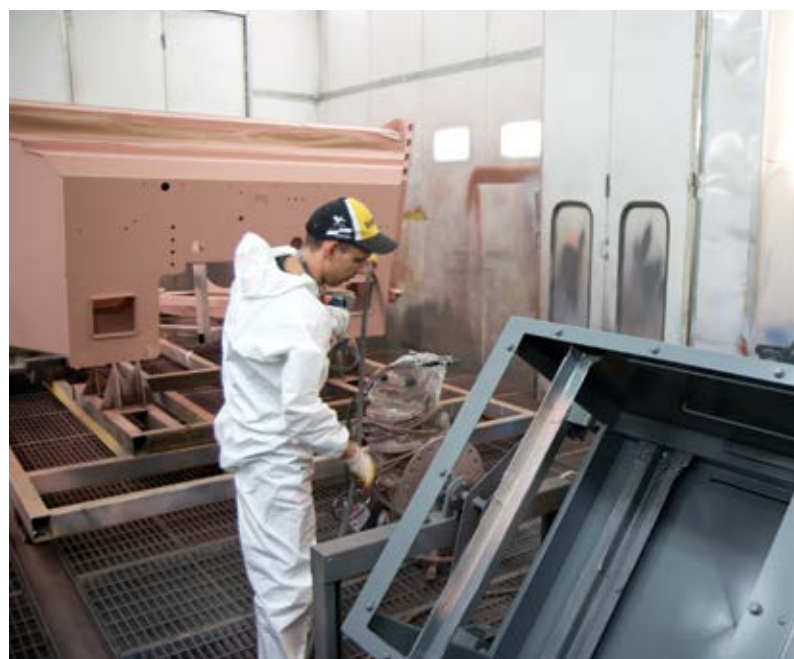
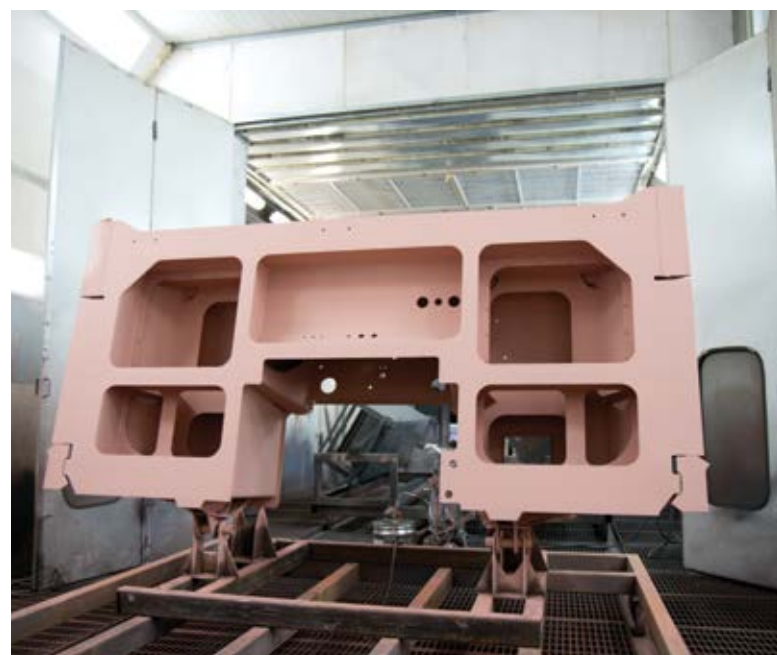




Россия, Екатеринбург  
[www.ur-spk.ru](http://www.ur-spk.ru)  
[info@ur-spk.ru](mailto:info@ur-spk.ru)

+7 343 345-66-65  
+7 343 351-70-54

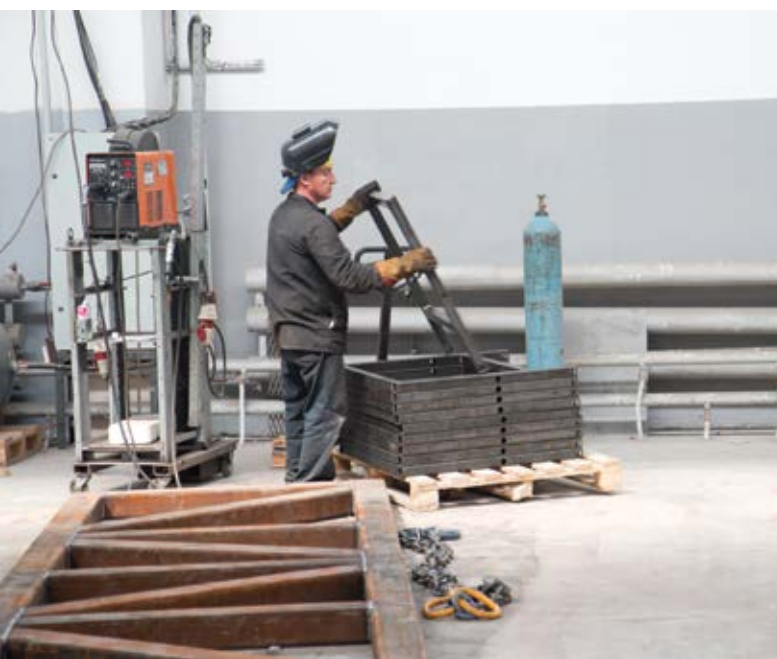
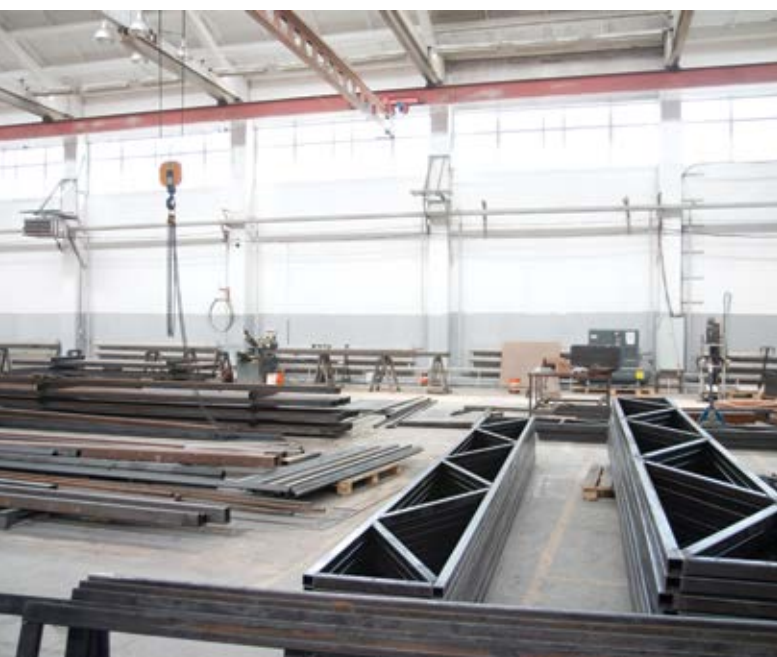
Уральская  
Станкопромышленная  
Компания





# НАШЕ ПРОИЗВОДСТВО

Завод SPK Group  
г. Невьянск (Россия)





Россия, Екатеринбург  
[www.ur-spk.ru](http://www.ur-spk.ru)  
[info@ur-spk.ru](mailto:info@ur-spk.ru)

+7 343 345-66-65  
+7 343 351-70-54

Уральская  
Станкопромышленная  
Компания





## ПРЕИМУЩЕСТВА СОТРУДНИЧЕСТВА С SPK GROUP:

- Наша компания существует на рынке оснащения покрасочных производств на протяжении 19-и лет. За это время нами накоплен колоссальный опыт по проектированию, производству, поставке и обслуживанию оборудования для покрасочных производств.
- Мы реализовали множество проектов на предприятиях различных областей промышленности.
- Ориентированность на потребности каждого конкретного Заказчика. Мы работаем на принципах индивидуального подхода.
- Использование инноваций в проектировании и производстве оборудования.
- Собственное производство.
- Высокий уровень производительности, энергосбережения, надежности поставляемого нами оборудования, использование в производстве комплектующих европейского производства.
- Ведение проектов «под ключ».

Мы лучшие, потому что работаем с лучшими!





# КОНТАКТНАЯ ИНФОРМАЦИЯ



## Адрес офиса в Екатеринбурге:

Россия, г. Екатеринбург  
ул. Малышева, 51  
БЦ «Высоцкий», 30 этаж  
+7 343 345-66-65  
+7 343 351-70-54  
[www.ur-spk.ru](http://www.ur-spk.ru)



## СОДЕРЖАНИЕ

<b>О компании .....</b>	<b>2</b>
<b>Нестандартное оборудование</b>	
Производство нестандартного оборудования .....	4
Лифт-площадка.....	6
Платформа для двигателя .....	7
Переход между лифтовыми площадками.....	8
Тележка для перевозки крупногабаритных деталей .....	9
Передвижная лифт-площадка .....	10
Передвижная подъемная площадка.....	11
Кантователь масляного поддона .....	12
Тележка для крышек коренных подшипников.....	13
Тележка шестерней коленчатого вала .....	14
Тележка малых запчастей .....	15
Тележка для шпилек коренных подшипников .....	16
Тележка распредвала .....	17
Тележка вспомогательная .....	18
Тележка шестерней распределительного вала .....	19
Верстак распредвала .....	20
Верстак шестерней коленвала .....	21
Тележка для вспомогательных крышек .....	22
Верстак .....	23
Тележка для насосов .....	24
Тележка для шпилек .....	25
Подставка охладителей.....	26
Верстак .....	27
Тележка для болтов .....	28
Тумба-верстак с оснащением .....	29
Подставка для ремонта водяного насоса.....	30
Верстак со светильником .....	31
Подставка для масляного насоса .....	32
Подставка для шатунов .....	33
Тележка для турбокомпрессора.....	34
Подставка для воздушного корпуса.....	35
Подставка для двигателя.....	36
Подставка масляного поддона .....	37
Подставка для коленвала .....	38
Подставка передней крышки дизельного двигателя .....	39
Подставка для поршней-шатунов .....	40
Подставка под коленчатый вал .....	41
Верстак с тисами .....	42
Подставка для трех цилиндров.....	43
Камера для хранения и смешивания красок SPK-18 .....	44
Обитаемая моечно-сушильная камера SPK-MA-15.6.6 .....	45
Окрасочно-сушильная камера тупикового типа SPK-15.5.5 .....	46
Моечная камера SPK-9.4.4 .....	47
Кантователь с подъемными центрами .....	48
Автоматическая моечная машина для малогабаритных деталей.....	49
<b>Оснащение технологической линии Завода по производству дизельных двигателей для локомотивов GEVO в г. Астана (Казахстан) .....</b>	<b>50</b>
<b>Наше производство .....</b>	<b>60</b>
Завод SPK Group г. Невьянск Свердловской Области .....	61
<b>Преимущества сотрудничества с SPK GROUP .....</b>	<b>68</b>
<b>Контактная информация .....</b>	<b>69</b>







Уральская  
Станкопромышленная  
Компания

[www.ur-spk.ru](http://www.ur-spk.ru)  
[info@ur-spk.ru](mailto:info@ur-spk.ru)  
+7 343 345-66-65