



ENGINEERING COMPANY

Уральская  
Станкопромышленная  
Компания



## КОМПЛЕКС ПОДГОТОВКИ И ОКРАСКИ ПОВЕРХНОСТИ



ПОКРАСОЧНЫЕ ПРОИЗВОДСТВА

# О КОМПАНИИ

**«Уральская Станкопромышленная Компания» SPK GROUP** была образована в октябре 1999 года. Изначально компания представляла собой поставщика промышленного оборудования и окрасочных камер, но уже довольно быстро расширила перечень направлений своей деятельности. В настоящее время SPK GROUP - это комплексная инжиниринговая организация, которая предлагает Заказчикам проектную разработку и изготовление промышленных камер и комплексов различного типа (окрасочно-сушильных, дробеструйных, дробеметных, моечных), нестандартного оборудования (подъемно-транспортного, автосервисного, компрессорного).

SPK GROUP - надежный партнер, имеющий долгосрочные соглашения со многими предприятиями различных отраслей промышленности (металлообрабатывающей, машиностроительной, оборонной), а также железнодорожного, авиационного и автомобильного транспорта на территории России и Казахстана.

**Компания SPK GROUP обеспечивает научно-техническое и промышленное производство по направлениям:**

- технологическое планирование подготовительного и окрасочного производства с его последующей проектной и производственной реализацией;
- разработка и изготовление промышленных камер различного типа (окрасочно-сушильных, дробеструйных, дробеметных, моечных);
- проектирование и изготовление нестандартного оборудования новых модификаций под требования заказчика;
- разработка, изготовление нестандартного оборудования на основе стандартных промышленных установок с внесением конструктивных изменений и частичной заменой технологических узлов и комплектующих под специфические особенности производства заказчика;
- изготовление специального оборудования по чертежам и разработкам заказчика;
- монтаж изготовленного оборудования и пуско-наладочные работы;
- гарантийное, постгарантийное и абонентское обслуживание разработанного промышленного оборудования, технологическая поддержка в процессе эксплуатации;
- обучение рабочих и сотрудников инженерно-технических специальностей, включая специальные программы для промышленных маляров, в собственном Учебном центре;
- повышение квалификации технического персонала разных уровней;
- аудит и мероприятия по оптимизации эксплуатации промышленного оборудования;
- реконструкция и модернизация вышедшего из строя или морально устаревшего оборудования соответствующего профиля.

Компания гарантирует индивидуальный подход и точные сроки выполнения заказа любой сложности с возможностью дальнейшего обслуживания и модернизации оборудования.

В целях обеспечения качества и комплексности выполняемых работ SPK GROUP имеет в своей структуре следующие подразделения:

#### Основные проектные отделы:

- инжиниринговый центр
- конструкторский отдел;
- отдел разработки нестандартного оборудования;
- научный отдел.

**Производственное подразделение:** завод в г. Екатеринбург.

#### Вспомогательные подразделения:

- группа информационного обеспечения и автоматизированных систем проектирования;
- группа контроля качества;
- группа выпуска документации;
- технический архив и библиотека.

Вся научно-техническая и производственная продукция соответствует законодательным и нормативно-техническим актам государства, в юрисдикции которого находится проектируемый объект.

В числе основных партнеров и клиентов «Уральской Станкопромышленной Компании» предприятия машиностроительного и транспортного профиля, среди которых: компания по производству спецавтомобилей ООО «Автодом» (г. Ульяновск), ОАО «Российские железные дороги», Региональный сервисный центр «Урал» (г. Арамиль), официальный дилер Toyota Motor Corporation «Тойота Центр Екатеринбург Юг» (г. Екатеринбург), ПАО «Уралкалий» (г. Березники), предприятие по производству грузовых автомобилей ООО «Ивеко – АМТ» (г. Миасс), ОАО «Димитровградхиммаш» (г. Димитровград), Звод по производству дизельных двигателей «GEVO» ТОО «Астана Дизель Сервис» (г. Астана, Казахстан), АО «Невьянский машино-строительный завод» (г. Невьянск), ООО «Уральский завод спецтехники» (г. Миасс), ТОО «АБК Курылыс-3» (г. Астана, Казахстан), ТОО «Казахстанская Агро Инновационная Корпорация», ООО «Машиностроительная компания «Вертикаль» (г. Екатеринбург), ОАО «Автомобильный завод «Урал», АО «Гражданские Самолеты Сухого» и др.





# УЛИЧНЫЙ КОМПЛЕКС ПОДГОТОВКИ И ОКРАСКИ ПОВЕРХНОСТИ SPK-18.22.7

Комплекс SPK-18.22.7 - это комплекс уличного исполнения для выполнения полного набора работ по подготовке изделий и их последующей окраске. Объект оснащен собственной системой отопления, системой пожаротушения, общеобменной вентиляции для технических помещений с автоматической поддержкой температуры приточного воздуха. Также для удобства транспортировки в комплексе есть три рельсовые телеги на треносовом ходу грузоподъемностью 10 тонн каждая. Для защиты комплекса от воздействия окружающей среды предусмотрен металлический навес.

В состав комплекса входят:

- дробеструйная камера SPK-16.5.5;
- пескоструйная камера SPK-16.5.5;
- окрасочно-сушильная камера SPK-16.5.5;
- помещение для приготовления красок;
- технические помещения для размещения оборудования.





Россия, Екатеринбург  
[www.ur-spk.ru](http://www.ur-spk.ru)  
[info@ur-spk.ru](mailto:info@ur-spk.ru)

+7 343 345-66-65  
+7 343 351-70-54

Уральская  
Станкопромышленная  
Компания



# КОМПЛЕКС ПОДГОТОВКИ И ОКРАСКИ ПОВЕРХНОСТИ ДЛЯ ВОЕННОЙ ТЕХНИКИ SPK-60.6.6

**В состав данного комплекса входят следующие элементы:**

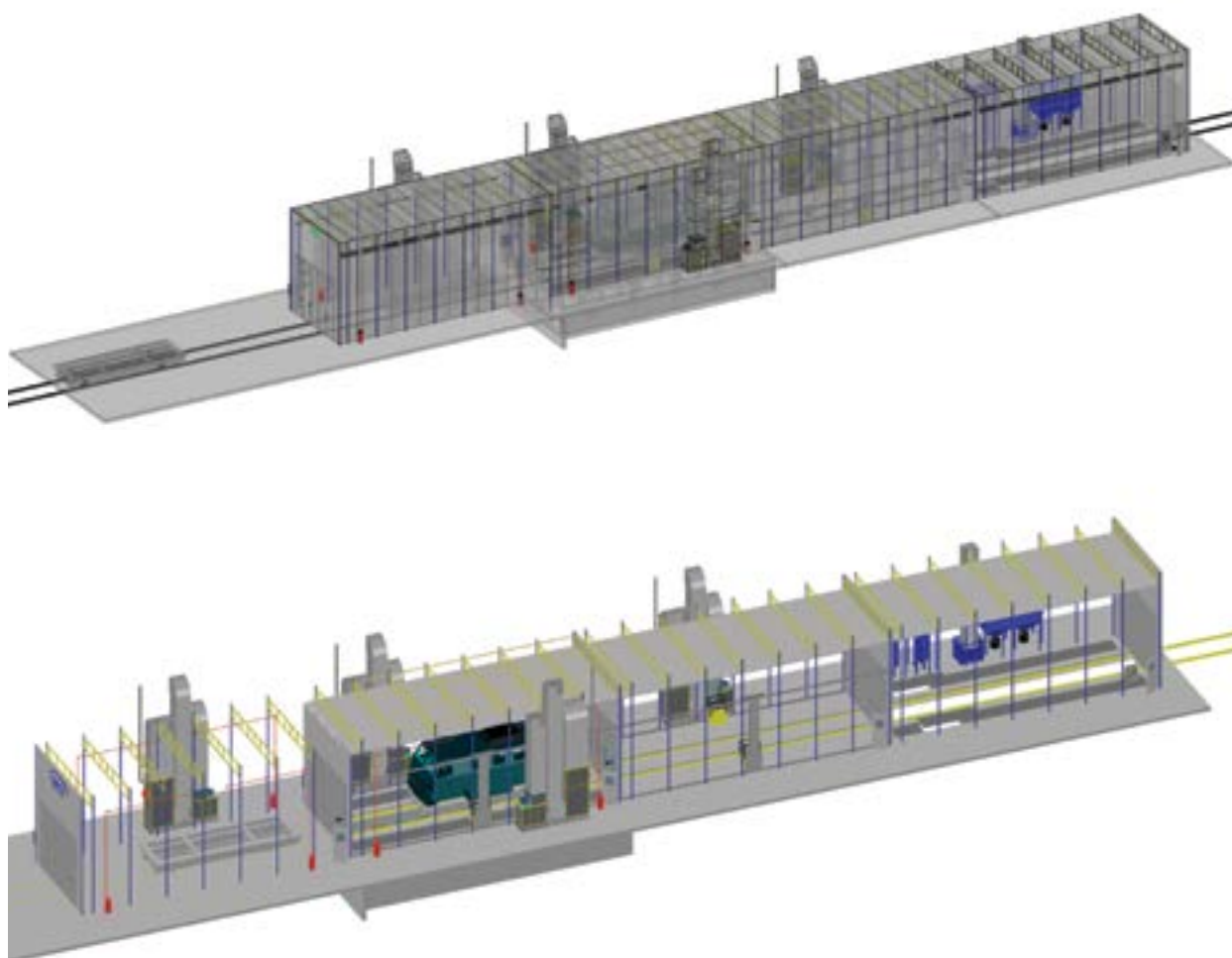
- дробеструйная камера;
- подготовительный участок;
- окрасочно-сушильная камера;
- камера инфракрасной сушки;

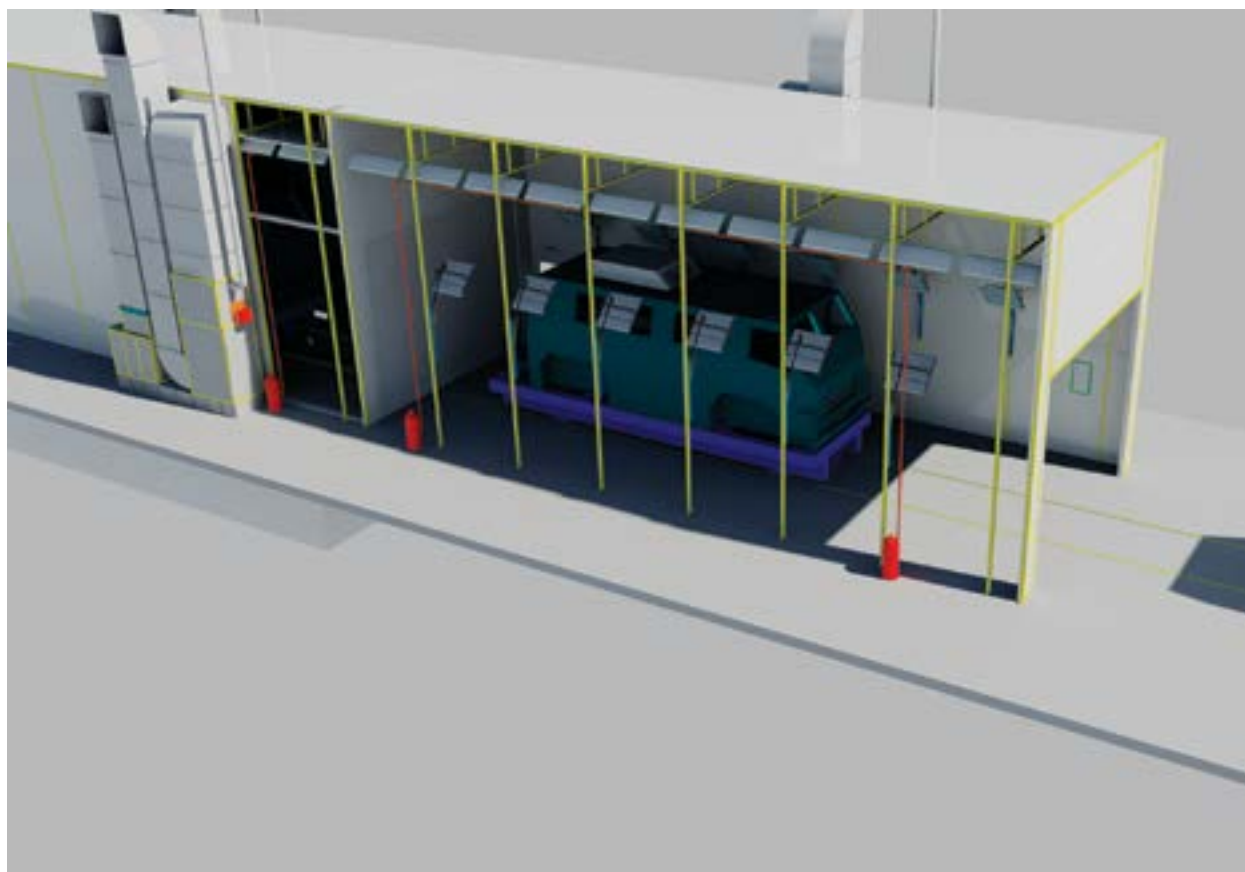
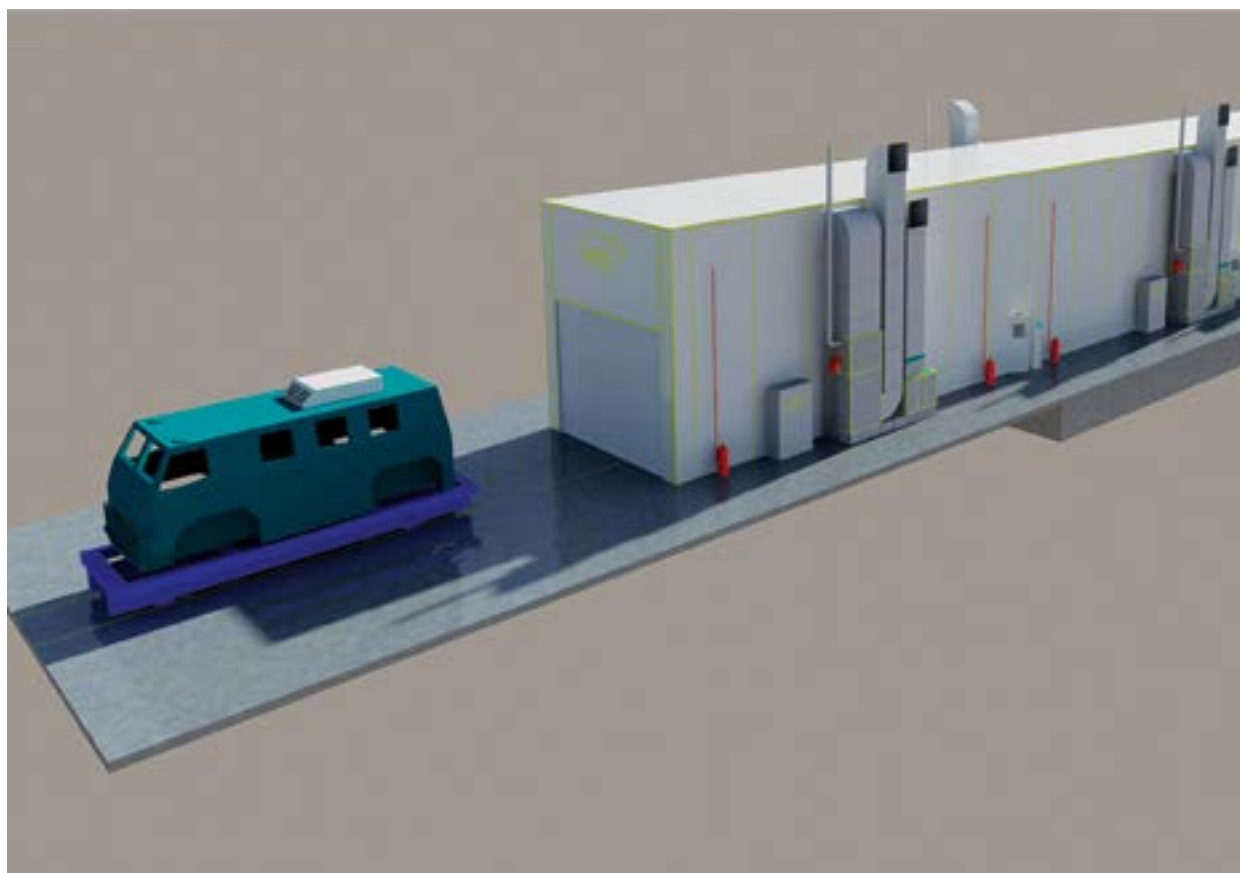
Комплекс подготовки и окраски поверхности оснащен рельсовой транспортной тележкой для перемещения изделий вдоль всего производственного участка.

**Тип комплекса: проходной**

- Размеры
- Внутренние размеры: 60200x6000x6000 мм
- Внешние размеры: 60400x9370x7640 мм

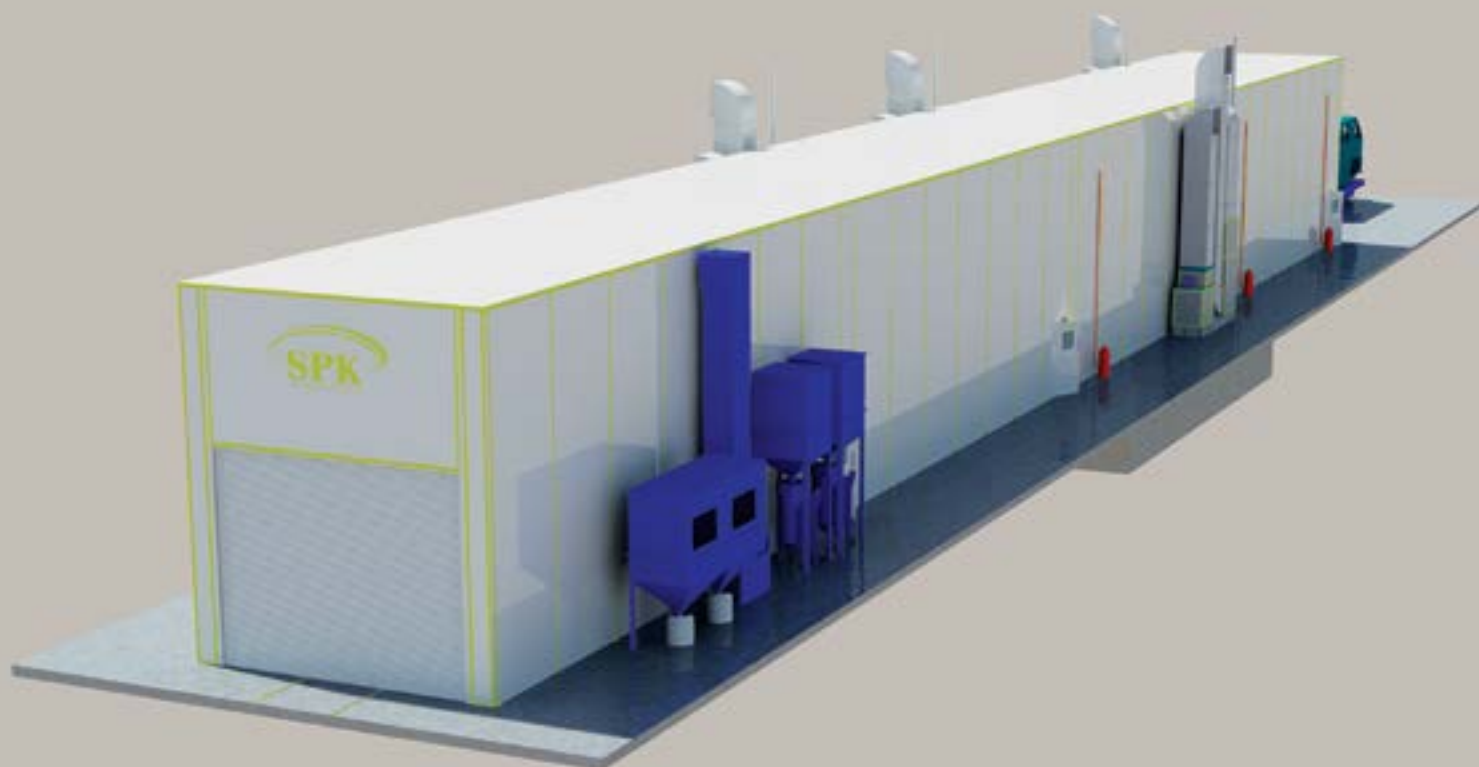
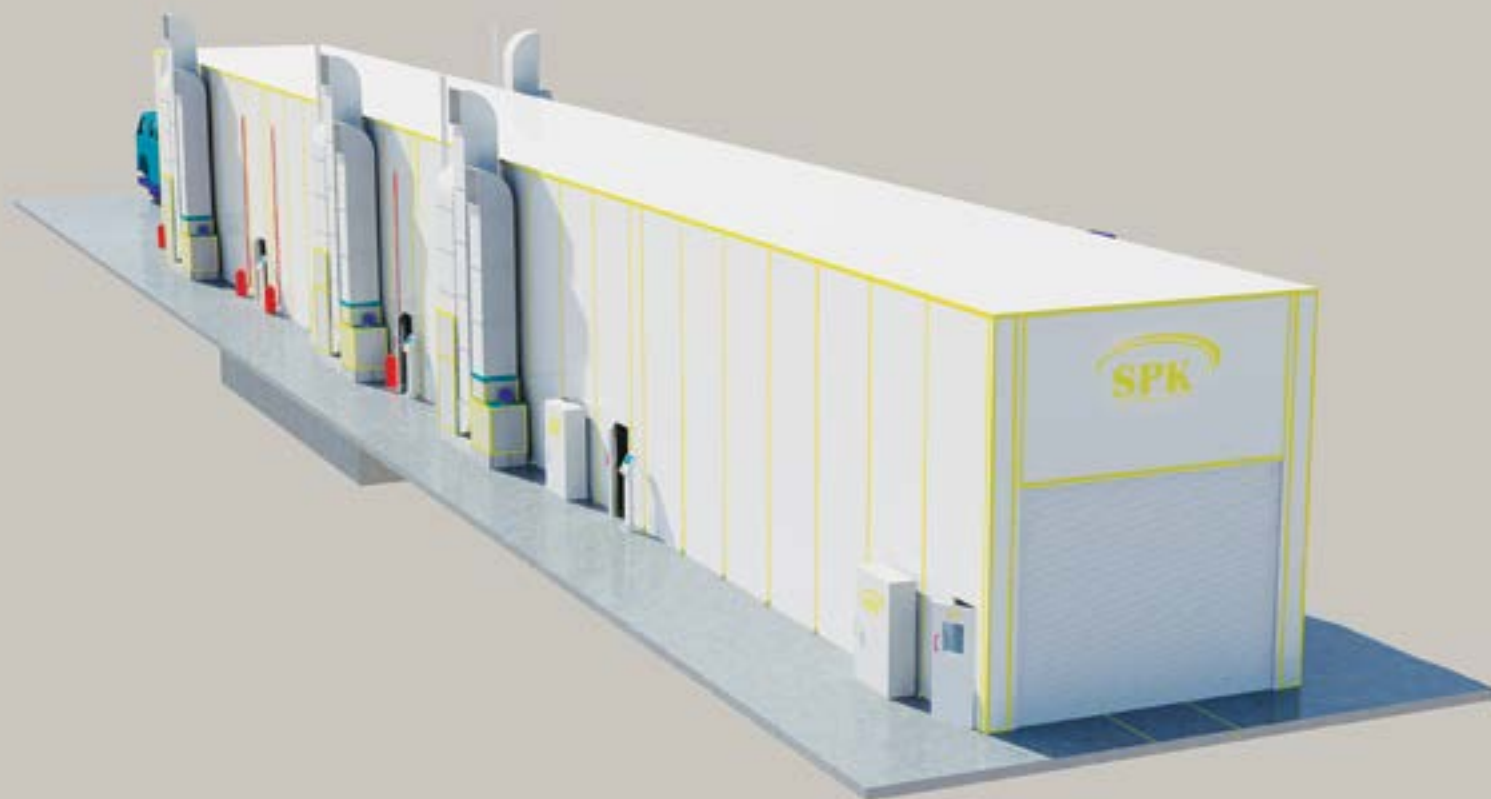
Внутренние габариты каждой камеры в составе комплекса: 15000x6000x6000 мм







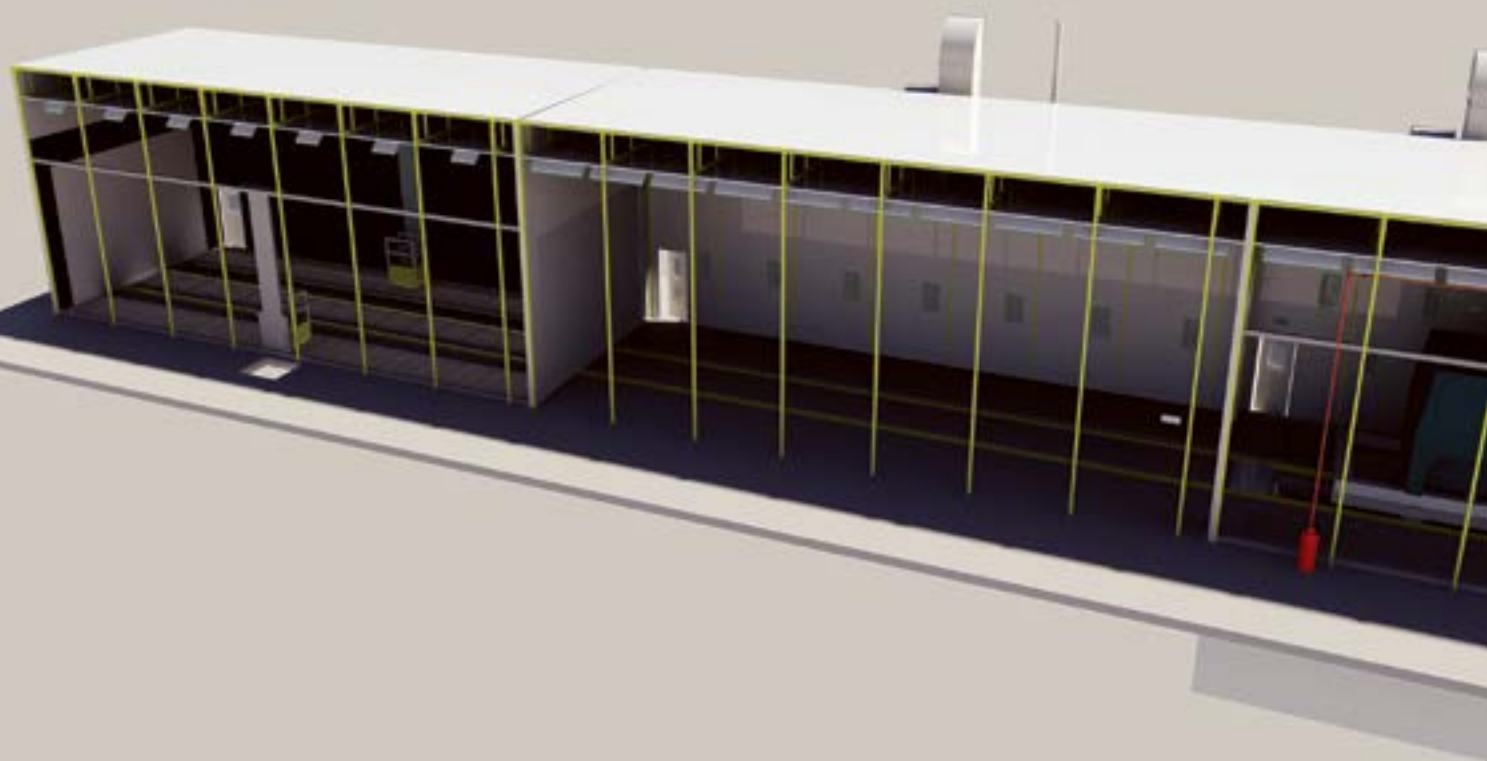
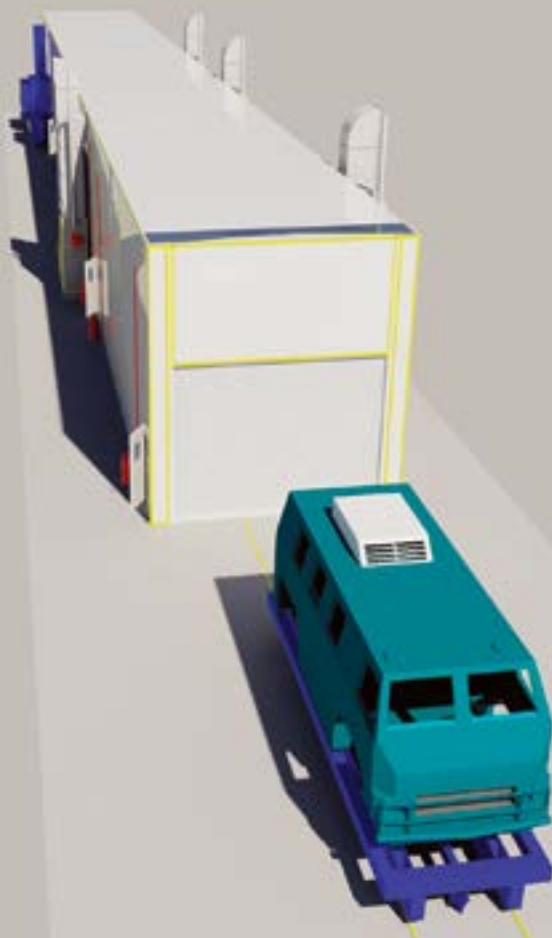
# КОМПЛЕКС ПОДГОТОВКИ И ОКРАСКИ ПОВЕРХНОСТИ ДЛЯ ВОЕННОЙ ТЕХНИКИ SPK-60.6.6



Россия, Екатеринбург  
[www.ur-spk.ru](http://www.ur-spk.ru)  
[info@ur-spk.ru](mailto:info@ur-spk.ru)

+7 343 345-66-65  
+7 343 351-70-54

Уральская  
Станкопромышленная  
Компания





# ДРОБЕСТРУЙНАЯ КАМЕРА

Данная камера предназначена для дробеструйной обработки изделий и конструкций металлической и неметаллической дробью, она снабжается системой автоматической рециркуляции дробы и очистки воздуха от пыли. Камера предназначена для эксплуатации внутри производственных помещений, изготавливается со всеми необходимыми защитными устройствами, обеспечивающими безопасную работу обслуживающего персонала и операторов в соответствии с «Правилами техники безопасности при эксплуатации электроустановок и сосудов, работающих под давлением».







# ДРОБЕСТРУЙНАЯ КАМЕРА

## ОСНОВНЫЕ ТЕХНИЧЕСКИЕ ХАРАКТЕРИСТИКИ ДРОБЕСТРУЙНОЙ КАМЕРЫ

**Камера представляет собой прямоугольную стальную жаростойкую конструкцию проходного типа.** Конструктивно находится внутри производственного помещения. Стены камеры выполнены из утепленных сэндвич панелей толщиной 50 мм. Внутренняя поверхность стен защищена тентовой тканью плотностью 600-900 г/м<sup>2</sup>. Ворота герметичные, двухстворчатые, складные с сигнализатором производства работ. Для входа и выхода операторов предусмотрены две двери. Внутреннее освещение через иллюминаторы светильниками, расположенными внутри камеры с величиной освещения 300-500 люкс.

**Основное оборудование рекуперации, вентиляции и подачи абразивного материала:**

- воздуходувка, система подачи и вентиляции воздуха, обеспечивающая забор и очистку запыленного воздуха из зоны обработки. В качестве рабочих элементов установки используются специальные картриджи для улавливания пыли и мелких фракций, образующихся в процессе обработки. Для регенерации картриджей в установке предусмотрена система пневматического обратного продува, которая по программе контроллера выдает кратковременные импульсы сжатого воздуха через фильтрующие элементы. Пыль накапливается в специальных контейнерах. Система воздушного движения предусматривает 2 основных цикла: через атмосферу помещения, при котором очищенный воздух (содержание пыли соответствует санитарно-эпидемиологическим нормам и составляет 3 мг/м<sup>3</sup>) выбрасывается обратно в помещение, либо через внешнюю атмосферу.
- система и элементы, обеспечивающие сепарацию абразивного материала и подачу его непосредственно к соплу оператора. Основными элементами являются система вибросита, которая служит для отделения крупных фракций продуктов очистки, а также очистки абразивного материала от загрязнений. Силос-накопитель для накопления абразива и дальнейшей его подачи в напорный агрегат, создающий регулируемое давление смеси абразивного материала с воздухом.

**Система дробедвижения и сбора дробы**

- оригинальная конструкция с устройством скребкового пола для сбора и удаления дробы и продуктов очистки. Сверху находится решетка, которая опирается на поперечные несущие балки. В определенный момент времени происходит подача воздушного потока по отводящему каналу и открывание определенной части ячеек, и дробево-воздушная смесь по системе желобов и трубопроводов поступает в агрегатный блок, где происходит отделение дробы от запыленного воздуха и очистка дробы.
- Мы ушли от старых способов сбора дробы с помощью скребковой, ленточной, шнековой технологий, имеющих ряд недостатков: трущиеся сложные механизмы, подлежащие периодическому обслуживанию и замене, повышенное потребление электроэнергии, за счет применения дополнительных электродвигателей, которые приводят в действие всю систему сбора дробы.
- одна линия сбора, проходящая продольно в камере

**Шкаф управления.** Центральный шкаф управления служит для электрического и пневматического управления Комплексом, а также защиты оборудования. Контроллер управления

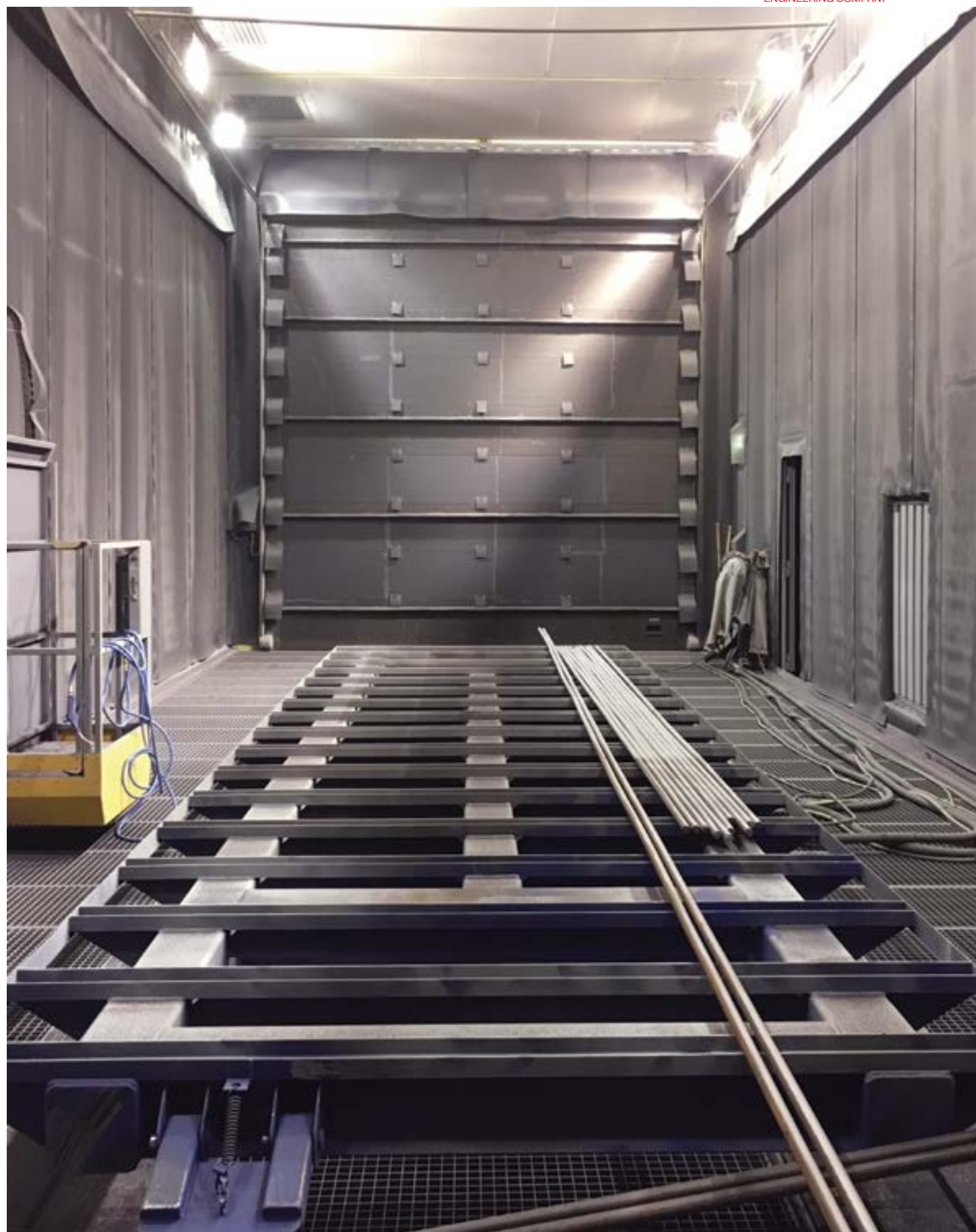
**В камере предусмотрен один пост обработки с возможностью увеличения количества.**



Россия, Екатеринбург  
[www.ur-spk.ru](http://www.ur-spk.ru)  
[info@ur-spk.ru](mailto:info@ur-spk.ru)

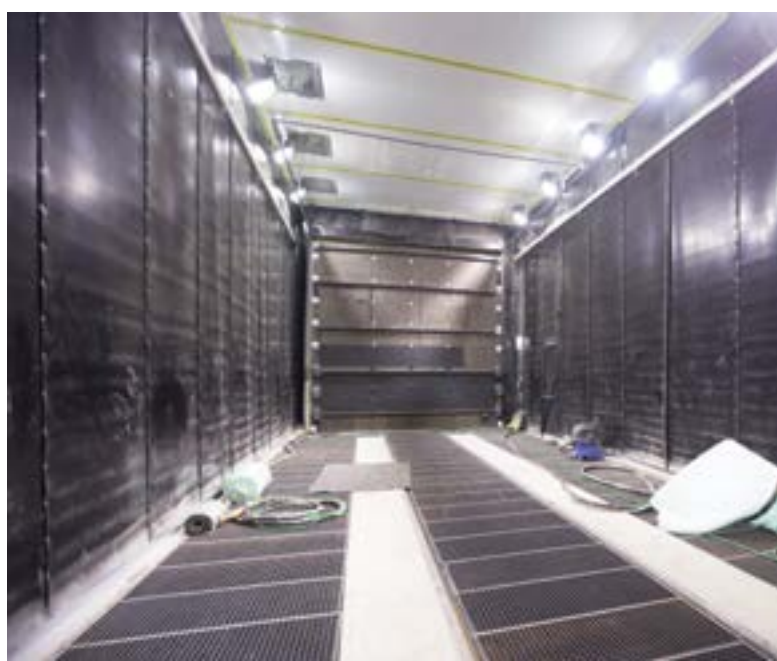
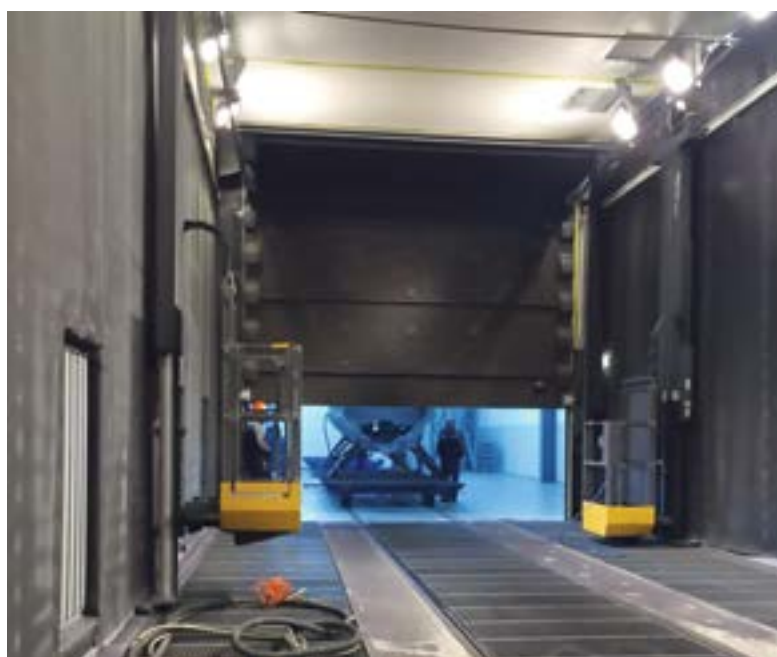
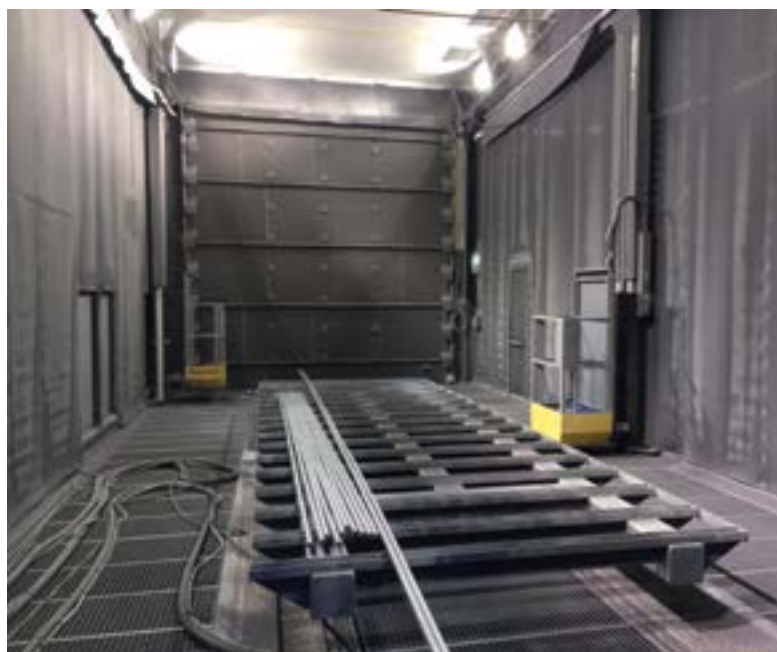
+7 343 345-66-65  
+7 343 351-70-54

Уральская  
Станкопромышленная  
Компания





# ДРОБЕСТРУЙНАЯ КАМЕРА

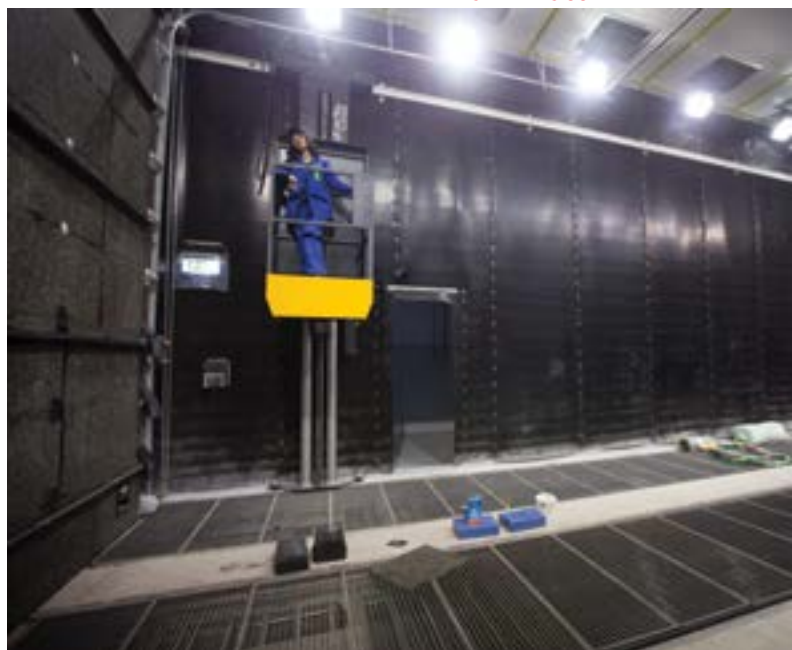




Россия, Екатеринбург  
[www.ur-spk.ru](http://www.ur-spk.ru)  
[info@ur-spk.ru](mailto:info@ur-spk.ru)

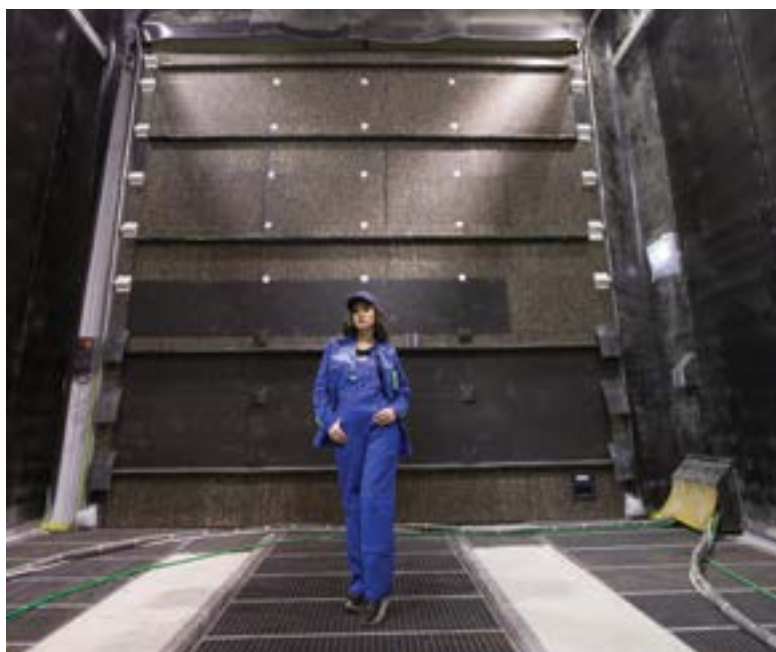
+7 343 345-66-65  
+7 343 351-70-54

Уральская  
Станкопромышленная  
Компания





# ДРОБЕСТРУЙНАЯ КАМЕРА

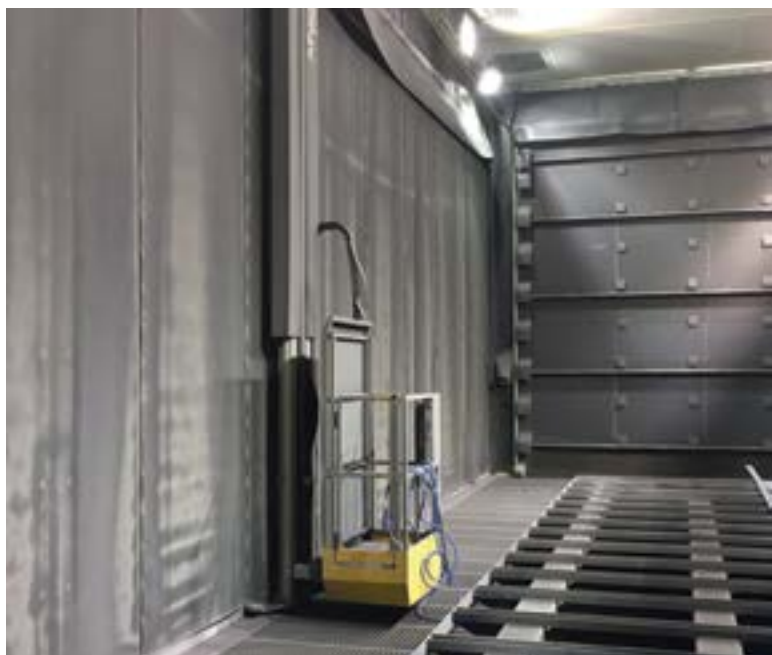




Россия, Екатеринбург  
[www.ur-spk.ru](http://www.ur-spk.ru)  
[info@ur-spk.ru](mailto:info@ur-spk.ru)

+7 343 345-66-65  
+7 343 351-70-54

Уральская  
Станкопромышленная  
Компания







# ОКРАСОЧНО-СУШИЛЬНАЯ КАМЕРА

Данная камера предназначена для окраски и сушки грузовых автомобилей и автобусов, предварительно прошедших подготовку к окраске и дробеструйную обработку. Внутренние габариты (ДхШхВ) – 15000х6000х6000 мм, внешние – 15200х8340х7540 мм (без учета вентиляционных коробов).



# ОКРАСОЧНО-СУШИЛЬНАЯ КАМЕРА

## ОСНОВНЫЕ ТЕХНИЧЕСКИЕ ХАРАКТЕРИСТИКИ ОКРАСОЧНО-СУШИЛЬНОЙ КАМЕРЫ

**Кабина камеры.** Кабина проходного типа, односекционная, со сквозным закрывающимся проемом в крыше вдоль оси камеры. Кабина состоит из силового стального каркаса, обеспечивающего жесткость конструкции, и сэндвич панелей, которые служат для термической и акустической изоляции. Толщина панелей - 50 мм.

**Ворота.** Для въезда и выезда кабина снабжена въездными складными воротами с ручным приводом. Размер ворот (ШхВ): 5000х6000 мм. Кабина оснащается 2-мя сервисными дверями для персонала: по 1-ой с каждой боковой стороны.

**Пленум и крыша.** В верхней части кабины находится пленум высотой 700 мм. Пленум образован стеновыми, крышными и потолочными сэндвич панелями. Пленум оснащен потолочными фильтрами тонкой очистки.

**Бетонное основание.** Камера монтируется на бетонном армированном основании, в котором имеются 2 вентиляционных канала, закрытых решетками. Бетонное основание имеет приямок для проведения окрасочных работ снизу изделия. Приямок соединен с вентиляционными каналами проемом, перекрытым вентиляционными решетками. Под всеми решетками установлены краскоостанавливающие напольные фильтры.

**Агрегаты подготовки воздуха, системы вентиляции и фильтрации воздуха.** Камера оснащена одним приточно-вытяжным агрегатом, с производительностью - 48 000 м<sup>3</sup>/час. Агрегатная группа состоит из приточной, вытяжной секции, нагревательного элемента, систем рекуперации и фильтрации и каналов для подачи и оттока воздуха. Приточная секция состоит из одного двигателя (15 кВт), предварительных фильтров карманного типа, нагревательного элемента, воздухоподающего канала, автоматической заслонки для переключения режимов работы с электроприводом.

**Организация воздухообмена.** Производительность агрегата приточно-вытяжной группы составляет 48 000 м<sup>3</sup>/час. Это обеспечивает кратность воздухообмена 100 крат/час и максимальную усредненную по сечению камеры вертикальную скорость воздушного потока в 0,19 м/с.

**Система освещения.** В камере предусмотрены следующие виды освещения: верхнее освещение вдоль стен камеры и обеих сторон перегородки, боковое освещение в панелях стен, перегородок и панелях приямка, аварийное освещение, включающееся автоматически при отключении напряжения.

**Подключение сжатого воздуха.** Питание сжатым воздухом предполагается от заводской сети. В системе подачи сжатого воздуха предусматривается система очистки его от влаги, масла и твердых частиц.

**Система контроля технологических режимов.** Камера укомплектована шкафом. Каждая контрольная панель оснащена системой управления всеми фазами проводимых работ и имеет высокий класс надежности и безопасности (IP65).

**Система автоматического пожаротушения.** В окрасочно-сушильной камере применяется газовое или порошковое пожаротушение. Противопожарная система предназначена для обнаружения возгорания; включения сигналов тревоги; тушения пожаров класса А, В-.



Россия, Екатеринбург  
[www.ur-spk.ru](http://www.ur-spk.ru)  
[info@ur-spk.ru](mailto:info@ur-spk.ru)

+7 343 345-66-65  
+7 343 351-70-54

Уральская  
Станкопромышленная  
Компания



# ОКРАСОЧНО-СУШИЛЬНАЯ КАМЕРА





Россия, Екатеринбург  
[www.ur-spk.ru](http://www.ur-spk.ru)  
[info@ur-spk.ru](mailto:info@ur-spk.ru)

+7 343 345-66-65  
+7 343 351-70-54

Уральская  
Станкопромышленная  
Компания



# ОКРАСОЧНО-СУШИЛЬНАЯ КАМЕРА





Россия, Екатеринбург  
[www.ur-spk.ru](http://www.ur-spk.ru)  
[info@ur-spk.ru](mailto:info@ur-spk.ru)

+7 343 345-66-65  
+7 343 351-70-54

Уральская  
Станкопромышленная  
Компания





# ОКРАСОЧНО-СУШИЛЬНАЯ КАМЕРА





Россия, Екатеринбург  
[www.ur-spk.ru](http://www.ur-spk.ru)  
[info@ur-spk.ru](mailto:info@ur-spk.ru)

+7 343 345-66-65  
+7 343 351-70-54

Уральская  
Станкопромышленная  
Компания







# КАМЕРА ИНФРАКРАСНОЙ СУШКИ

Данная камера предназначена для сушки изделий при помощи установленных внутри нее инфракрасных сушек. При таком способе нагрев изделий происходит излучением, проникающим через слой краски, и поглощение происходит, в основном, металлом. Слой краски нагревается от металла с внутренних слоев. Отсутствуют препятствия для выхода растворителя из внутренних слоев, это положительно сказывается на времени сушки, и, самое главное, на качестве покрытия.



# КАМЕРА ИНФРАКРАСНОЙ СУШКИ

## ОСНОВНЫЕ ТЕХНИЧЕСКИЕ ХАРАКТЕРИСТИКИ КАМЕРЫ ИНФРАКРАСНОЙ СУШКИ

---

### **Габариты камеры инфракрасной сушки:**

внутренние - 15000х6000х6000 мм, внешние - 15200х8230х7640 мм

### **Приток**

Число каналов - 1, размер - 14000х750 мм

### **Кабина** - силовой каркас

### **Ворота**

2 шт. подъемных ворот размером 5000х5000 мм, 2 сервисных двери размером 800х2000 мм (расположение - справа и слева)

### **Крыша**

Имеет прямую форму, выполняется из сэндвич-панелей. Стальной силовой каркас, фильтры на потолке SP-600G.

### **Система освещения**

Верхний свет - 6 плафонов по 4 лампы

### **Положение генератора** - по одному генератору притока и вытяжки производительностью 24000 м3/час.

### **Подогрев**

Первичный нагрев воздуха - дизельной горелкой, нагрев поверхностей - электрическими инфракрасными излучателями мощностью 350 кВт.

### **Система фильтрации**

Приточный: основной фильтр карманной формы и потолочный фильтр

Фильтр вытяжки: стекловолоконный фильтр, угольный фильтр, краскофильтр, кассетный фильтр

### **Система контроля технологических режимов**

Управление реле контроллером



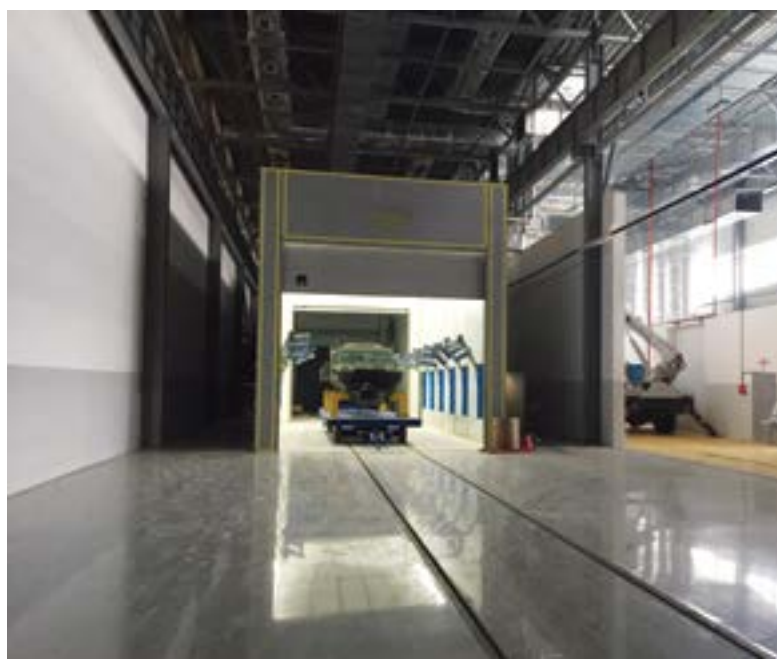
Россия, Екатеринбург  
[www.ur-spk.ru](http://www.ur-spk.ru)  
[info@ur-spk.ru](mailto:info@ur-spk.ru)

+7 343 345-66-65  
+7 343 351-70-54

Уральская  
Станкопромышленная  
Компания



# КАМЕРА ИНФРАКРАСНОЙ СУШКИ

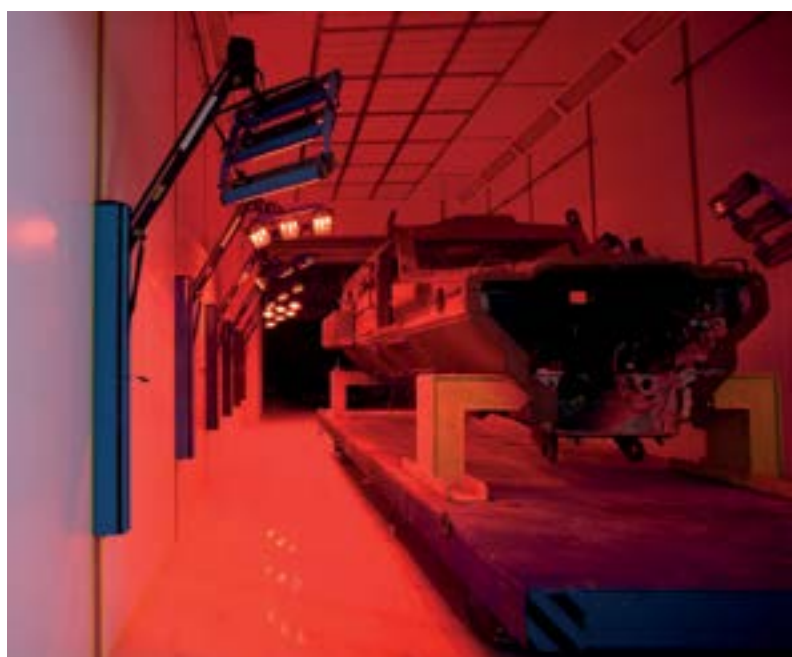




Россия, Екатеринбург  
[www.ur-spk.ru](http://www.ur-spk.ru)  
[info@ur-spk.ru](mailto:info@ur-spk.ru)

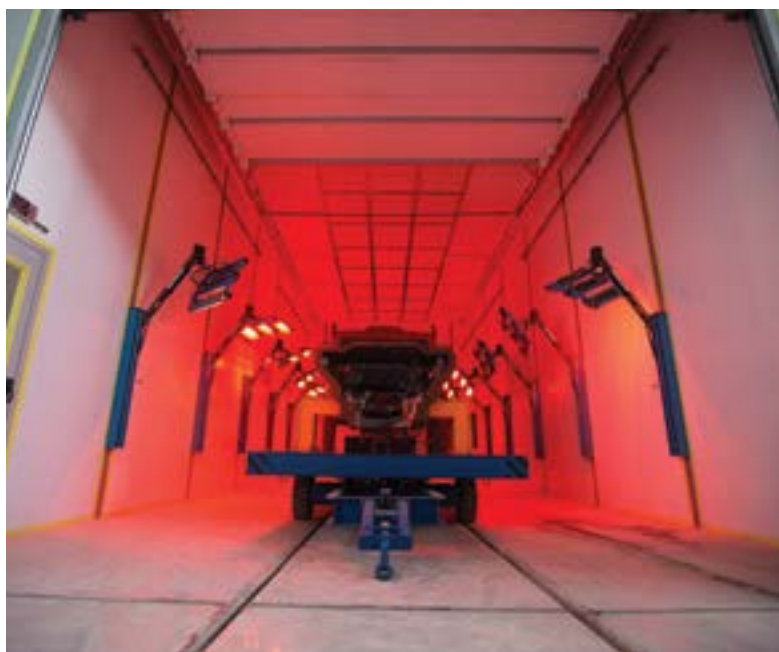
+7 343 345-66-65  
+7 343 351-70-54

Уральская  
Станкопромышленная  
Компания





# КАМЕРА ИНФРАКРАСНОЙ СУШКИ





Россия, Екатеринбург  
www.ur-spk.ru  
info@ur-spk.ru

+7 343 345-66-65  
+7 343 351-70-54

Уральская  
Станкопромышленная  
Компания



## SPK 15.6.6

88 час.

Сообщения

Главный экран

### Параметры режимов работы камеры

1

2

3

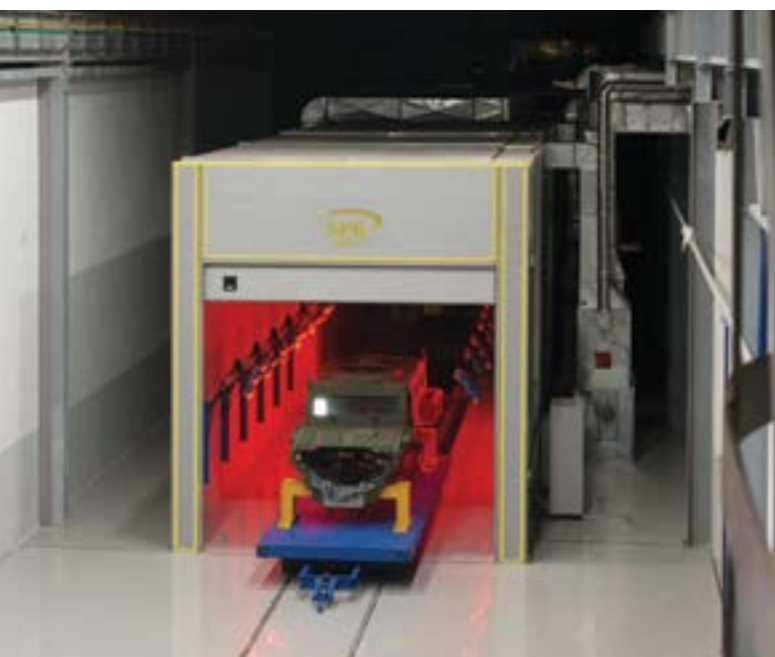
4

5

Температура окраса, °C	25.0	45.0	45.0	45.0	12.0
Температура сушки, °C	60.0	45.0	45.0	40.0	25.0
Время подг. сушки, сек	100.0	45.0	75.0	45.0	30.0
Время сушки, мин	100	45	45	75	4
Время заверш. сушки, сек	50.0	45.0	26.0	70.0	60.0



# КОМПЛЕКС ПОДГОТОВКИ И ОКРАСКИ ПОВЕРХНОСТИ ДЛЯ ВОЕННОЙ ТЕХНИКИ SPK-60.6.6

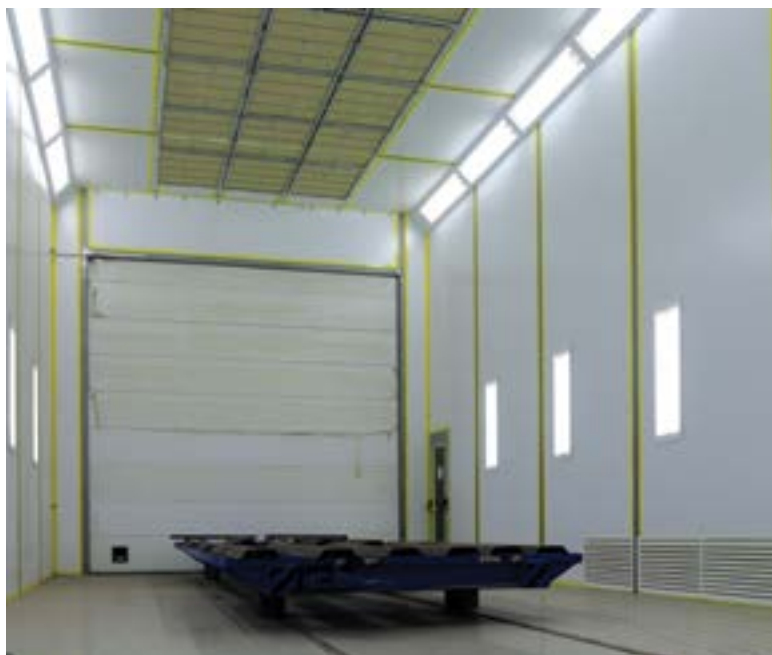




Россия, Екатеринбург  
www.ur-spk.ru  
info@ur-spk.ru

+7 343 345-66-65  
+7 343 351-70-54

Уральская  
Станкопромышленная  
Компания



# ПРОХОДНОЙ КОМПЛЕКС ПОДГОТОВКИ И ПОКРАСКИ ДЛЯ ДОРОЖНО-СТРОИТЕЛЬНОЙ ТЕХНИКИ SPK-34.5.4

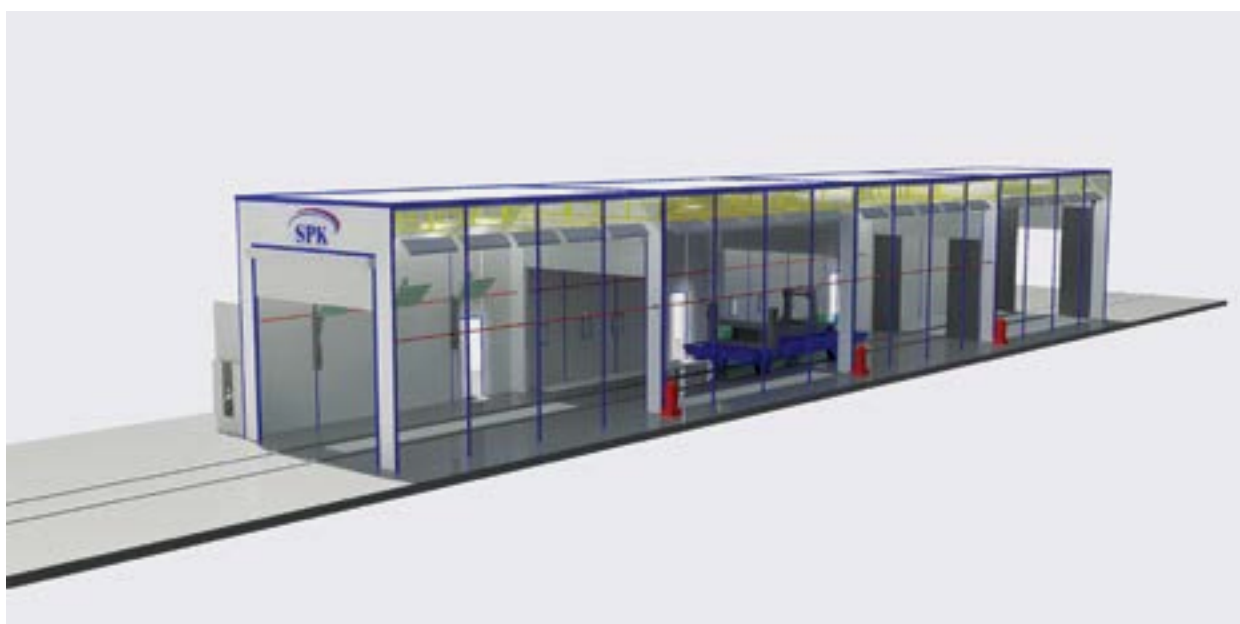
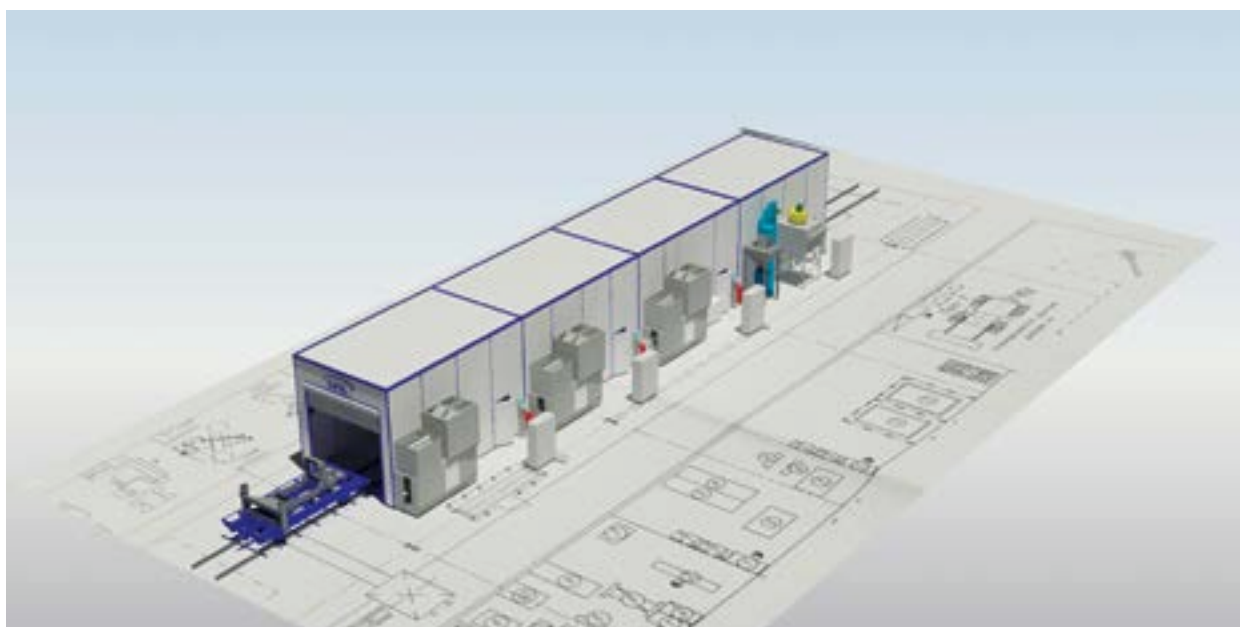
Комплекс подготовки и окраски поверхности проходного типа SPK предназначен для подготовки изделий к покраске, нанесения на изделия лакокрасочных покрытий и их сушке при повышенной температуре.

**Состав комплекса включает следующие элементы:**

- камеру дробеструйной обработки;
- камеру подготовки поверхности;
- камеру покраски;
- камеру инфракрасной сушки.

**Тип комплекса:** проходной

**Внутренние габариты комплекса:** 34000x5000x4000 мм

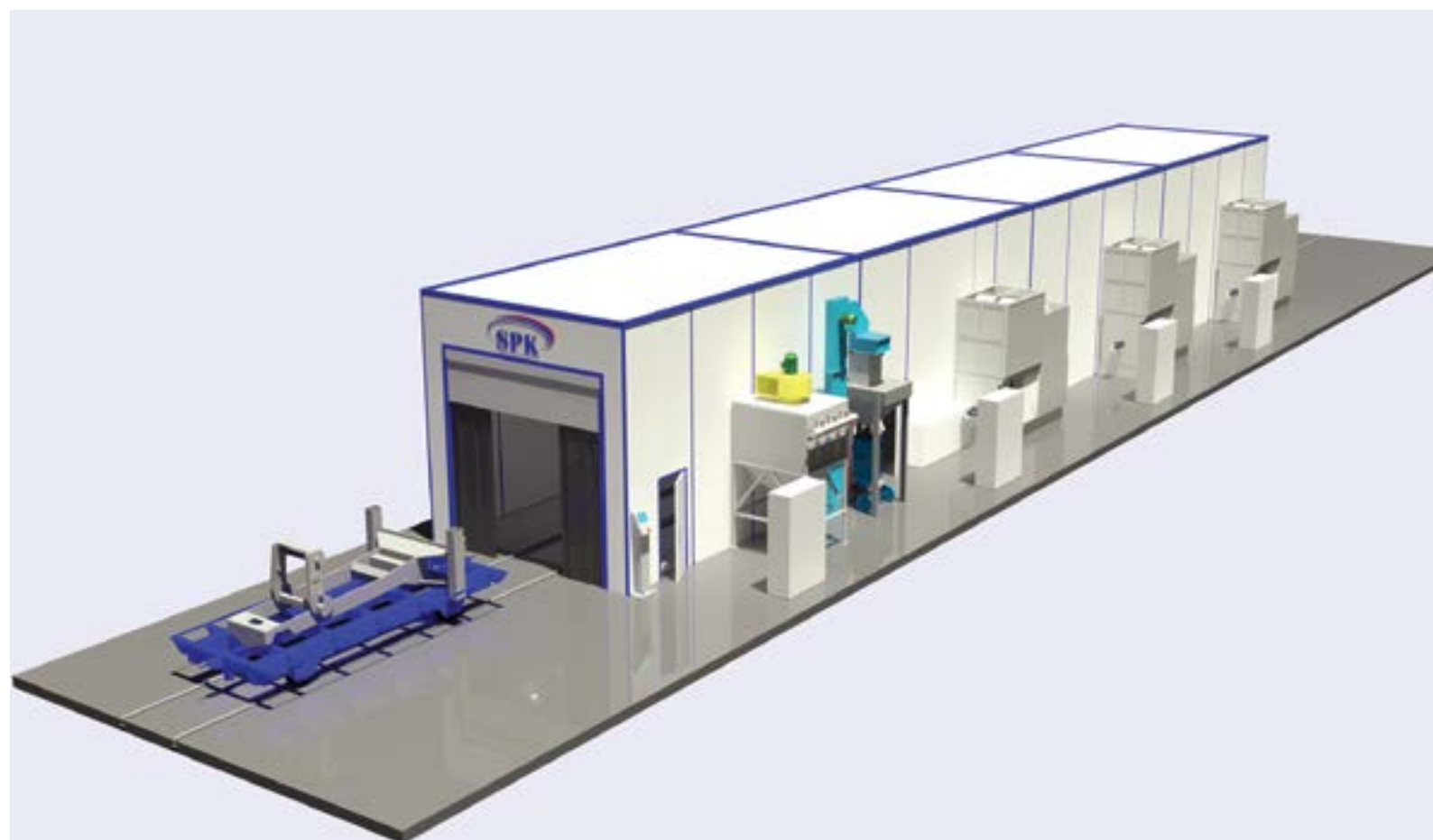




Россия, Екатеринбург  
[www.ur-spk.ru](http://www.ur-spk.ru)  
[info@ur-spk.ru](mailto:info@ur-spk.ru)

+7 343 345-66-65  
+7 343 351-70-54

Уральская  
Станкопромышленная  
Компания



# ПРОХОДНОЙ КОМПЛЕКС ПОДГОТОВКИ И ПОКРАСКИ ДЛЯ ДОРОЖНО-СТРОИТЕЛЬНОЙ ТЕХНИКИ SPK-34.5.4





Россия, Екатеринбург  
[www.ur-spk.ru](http://www.ur-spk.ru)  
[info@ur-spk.ru](mailto:info@ur-spk.ru)

+7 343 345-66-65  
+7 343 351-70-54

Уральская  
Станкопромышленная  
Компания





# ПРОХОДНОЙ КОМПЛЕКС ПОДГОТОВКИ И ПОКРАСКИ ДЛЯ ДОРОЖНО-СТРОИТЕЛЬНОЙ ТЕХНИКИ SPRK-34.5.4

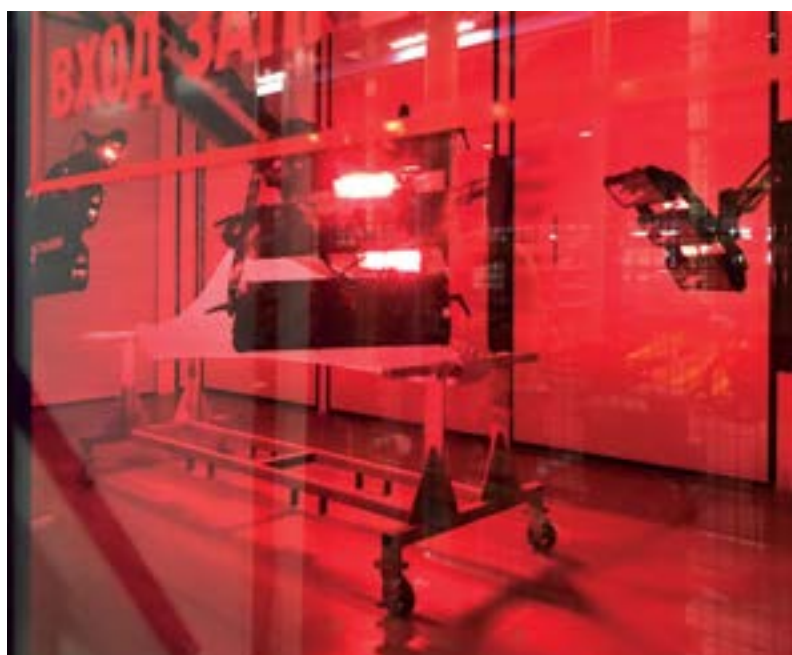




Россия, Екатеринбург  
www.ur-spk.ru  
info@ur-spk.ru

+7 343 345-66-65  
+7 343 351-70-54

Уральская  
Станкопромышленная  
Компания

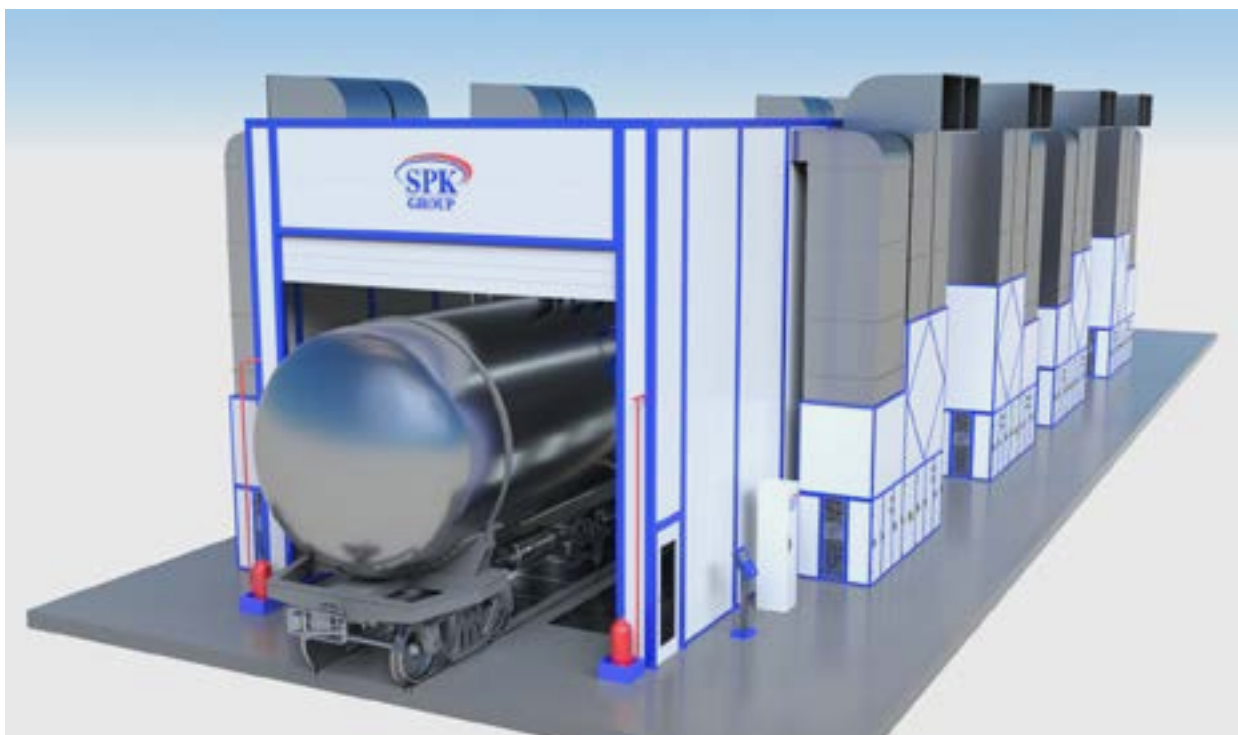


# ПРОЕКТИРОВАНИЕ КОМПЛЕКСОВ ПОДГОТОВКИ И ПОКРАСКИ ПОВЕРХНОСТИ

## КОМПЛЕКС РОБОТИЗИРОВАННОЙ ДРОБЕСТРУЙНОЙ ОБРАБОТКИ, ПОКРАСКИ И СУШКИ ДЛЯ Ж/Д ЦИСТЕРН SPK

Данный комплекс включает в себя:

- Сушильную камеру с внутренними габаритами 17000х6000х7000 мм. Камера предназначена для сушки, прогрева изделия от уличной влаги, снега, а также низких температур. Камера проходного типа, оснащена подъемно-секционными воротами с электроприводом. Размер ворот составляет 5000х6000 мм. Предусмотрены 2 сервисные двери. Камера укомплектована 2 сушильными вентагрегатами. Система циркуляции горячего воздуха спроектирована таким образом, что подача воздуха осуществляется равномерно по всему объёму камеры от торца камеры к торцу. Приток осуществляется через потолок у торцевой части камеры. Вытяжка осуществляется из боковых вытяжных колонн, расположенных в противоположном торце камеры. В качестве энергоносителя для нагрева воздуха применяется горячая вода. СК укомплектована водяной обвязкой с трёхходовым клапаном, насосом и отсекающими задвижками.
- Камеру для роботизированной дробеструйной обработки ж/д цистерн проходного типа с габаритами 24000х8000х9000 мм.
- Проходную 2-секционную покрасочно-сушильную камеру внутреннего исполнения. Каждая секция имеет размеры 18000х7000х7000 мм. Камера имеет трое роллетных ворот и 4 сервисные двери. Вентиляционная приточно-вытяжная система внутреннего исполнения с нижним отводом воздуха. Агрегаты подготовки воздуха внутреннего исполнения с воздушно-водяными теплообменниками. Система освещения с верхним и боковым светом. Система автоматического пожаротушения и пожарной сигнализации с выводом на пульт.

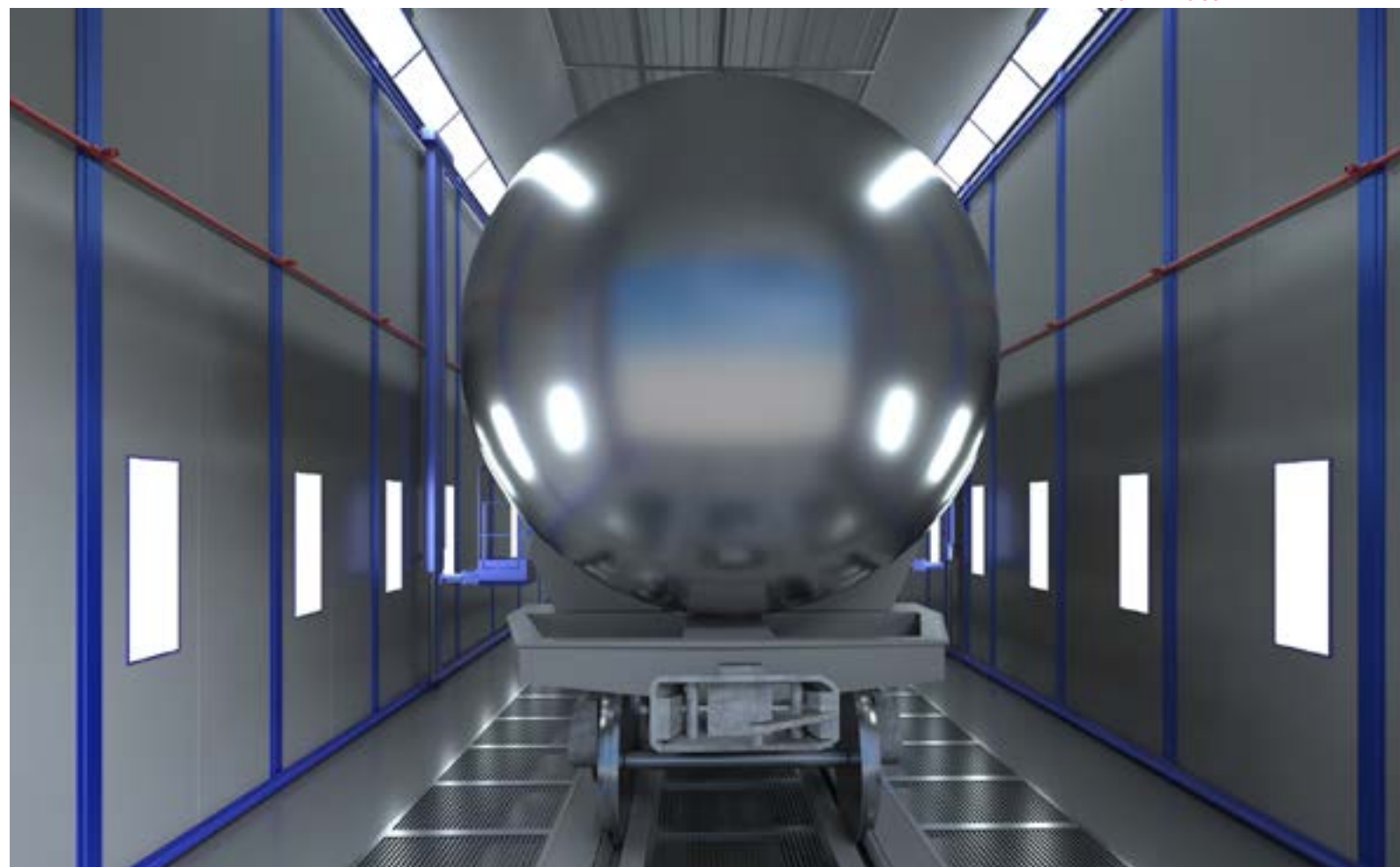




Россия, Екатеринбург  
[www.ur-spk.ru](http://www.ur-spk.ru)  
[info@ur-spk.ru](mailto:info@ur-spk.ru)

+7 343 345-66-65  
+7 343 351-70-54

Уральская  
Станкопромышленная  
Компания



# ПРОЕКТИРОВАНИЕ КОМПЛЕКСОВ ПОДГОТОВКИ И ПОКРАСКИ ПОВЕРХНОСТИ

## КОМПЛЕКС ПОДГОТОВКИ И ПОКРАСКИ ПОВЕРХНОСТИ ПРОХОДНОГО ТИПА SPK-39.6.6. МОЕЧНАЯ, СУШИЛЬНАЯ, ОКРАСОЧНО-СУШИЛЬНАЯ КАМЕРЫ.

Внутренние габариты : 39000х6000х6000 мм, внешние: 39200х7500х6700 мм (с учетом вентагрегатов). Вытяжка вертикальная. 2 канала 11000х780 мм. Кабина - каркас силовой. Подъемно-секционные ворота, 2 шт., 6000х6000 мм. 3 сервисные двери 800х2000 мм. Освещение - боковой и верхний свет. Приточно-вытяжные группы. По 3 генератора в каждой группе. Подогрев воздуха - топливо дизельное, 3 теплообменника. Фильтрация притока и вытяжки. Система контроля - программируемый контроллер. Максимально возможная мощность энергопотребления - 73 кВт.

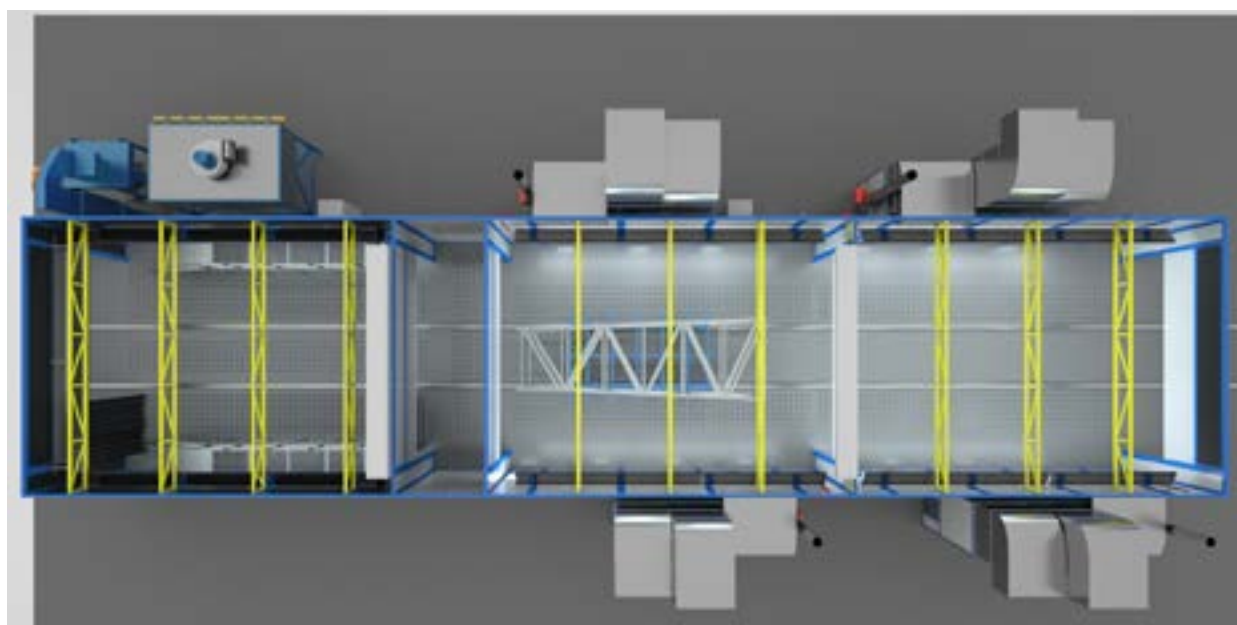




## КОМПЛЕКС ПОДГОТОВКИ ПОВЕРХНОСТИ, ОКРАСКИ И СУШКИ ПРОХОДНОГО ТИПА SPK-29.6.4

Комплекс предназначен для подготовки поверхности (дробеструйная очистка, протирка), окраски и дальнейшей сушки изделий. Комплекс располагается внутри отапливаемого цеха.

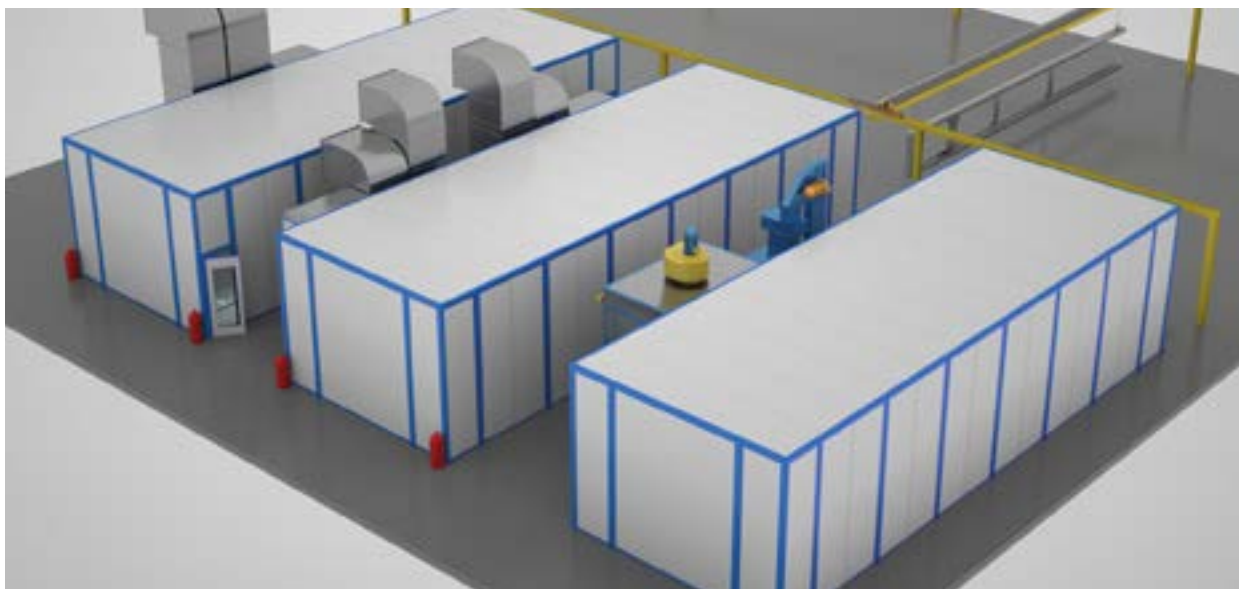
Внешние габариты комплекса: 28750x9700x4600 мм. Комплекс включает: проходная дробеструйная камера, 2-секционная камера для протирки, нанесения, сушки с габаритами 18000x6000x4000 мм. В комплексе предусмотрен тамбур-шлюз между дробеструйной и покрасочной камерами (1500x6000x4000 мм).



# ПРОЕКТИРОВАНИЕ КОМПЛЕКСОВ ПОДГОТОВКИ И ПОКРАСКИ ПОВЕРХНОСТИ

## КОМПЛЕКС ПОДГОТОВКИ, ПОКРАСКИ И СУШКИ ПЛОСКО-ПАРАЛЛЕЛЬНЫМ КОНВЕЙЕРОМ ТУПИКОВОГО ТИПА МОНОРЕЛЬС SPRK-14.5.3

Комплекс предназначен для подготовки изделий к покраске, нанесения на изделия лакокрасочных покрытий и сушки при повышенной температуре. Максимальный вес изделия: 1500 кг. Комплекс состоит из 3 камер, расположенных параллельно: дробе-струйной, окрасочно-сушильной, и сушильной. Секции имеют независимое управление друг от друга. Внутренние размеры каждой камеры: 14000х5000х3000 мм. Кабины оснащаются распашными секционными воротами 5000х3000 мм, а также сервисные двери 800х2000 мм. Вытяжка производится через 2 воздушных канала. Предусмотрено 2 приточно-вытяжных агрегата в покрасочных камерах, а в сушильной - 1. Для освещения покрасочно-сушильных камер установлено по 18 потолочных и боковых светильников.

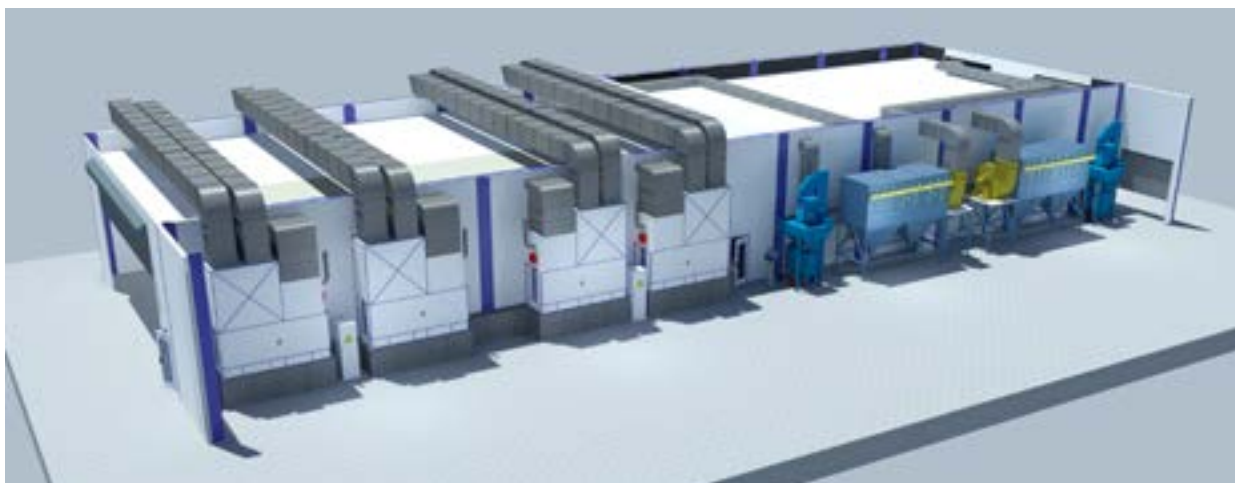




## КОМПЛЕКС ПОДГОТОВКИ ПОВЕРХНОСТИ И ОКРАСКИ ПРОХОДНОГО ТИПА 2 \* SPK-20.14.6

Комплекс подготовки поверхности и окраски 2\*SPK-20.14.6 предназначен для абразивоструйной обработки изделий, их окраски и дальнейшей сушки при повышенной температуре. Комплекс подготовки поверхности и окраски 2\*SPK-20.14.6 имеет следующие внешние размеры ДхШхВ: 43400х23900х7000 мм и в него входит:

- Камера абразивоструйной обработки (далее - ДСК) проходного типа с внутренними размерами ДхШхВ: 21000х14000х5500 мм. SPK-20.14.6.
- Камера окраски и сушки (далее - ОСК) проходного типа с внутренними размерами ДхШхВ: 20000х14000х5500 мм. SPK-20.14.6.
- Разделительный тамбур между камерами с внутренними размерами ДхШхВ: 3000х14000х5500 мм.
- Камера для расположения технологического вентиляционного и прочего оборудования и автоматики с внешними размерами ДхШхВ: 43400х3600х6000 мм.
- Камера для расположения оборудования с краскоприготовительной и компрессорной установкой ДхШхВ: 43400х6000х6000 мм.



## ПРЕИМУЩЕСТВА СОТРУДНИЧЕСТВА С SPK GROUP:

- Наша компания существует на рынке оснащения покрасочных производств на протяжении 19-и лет. За это время нами накоплен колоссальный опыт по проектированию, производству, поставке и обслуживанию оборудования для покрасочных производств.
- Мы реализовали множество проектов на предприятиях различных областей промышленности.
- Ориентированность на потребности каждого конкретного Заказчика. Мы работаем на принципах индивидуального подхода.
- Использование инноваций в проектировании и производстве оборудования.
- Собственное производство.
- Высокий уровень производительности, энергосбережения, надежности поставляемого нами оборудования, использование в производстве комплектующих европейского производства.
- Ведение проектов под ключ.

Мы лучшие, потому что работаем с лучшими!





# КОНТАКТНАЯ ИНФОРМАЦИЯ



## **Адрес офиса в Екатеринбурге:**

---

Россия, г. Екатеринбург  
ул. Малышева, 51  
БЦ «Высоцкий», 30 этаж  
+7 343 345-66-65  
+7 343 351-70-54  
[www.ur-spk.ru](http://www.ur-spk.ru)

## СОДЕРЖАНИЕ

---

<b>О компании .....</b>	<b>2</b>
Комплекс подготовки и окраски поверхности SPK-18.22.7 .....	4
Комплекс подготовки и окраски поверхности для военной техники SPK-60.6.6 .....	6
Дробеструйная камера.....	10
Окрасочно-сушильная камера.....	18
Камера инфракрасной сушки .....	29
Комплекс подготовки и окраски поверхности для военной техники SPK-60.6.6 .....	36
Проходной комплекс подготовки и покраски для дорожно-строительной техники SPK-34.5.4 .....	38
<b>Проектирование комплексов подготовки и покраски поверхности .....</b>	<b>44</b>
<b>Преимущества сотрудничества с SPK GROUP .....</b>	<b>50</b>
<b>Контактная информация .....</b>	<b>51</b>



# НАШИ СЕРТИФИКАТЫ





Уральская  
Станкопромышленная  
Компания

[www.ur-spk.ru](http://www.ur-spk.ru)  
[info@ur-spk.ru](mailto:info@ur-spk.ru)  
+7 343 345-66-65

